



NEUES BAHNHOFSSQUARTIER WATTENSCHIED

STADTTOR WATTENSCHIED

ABSTIMMUNG | 30.01.2023

Inhalte sind ohne mündliche Erläuterungen unvollständig!

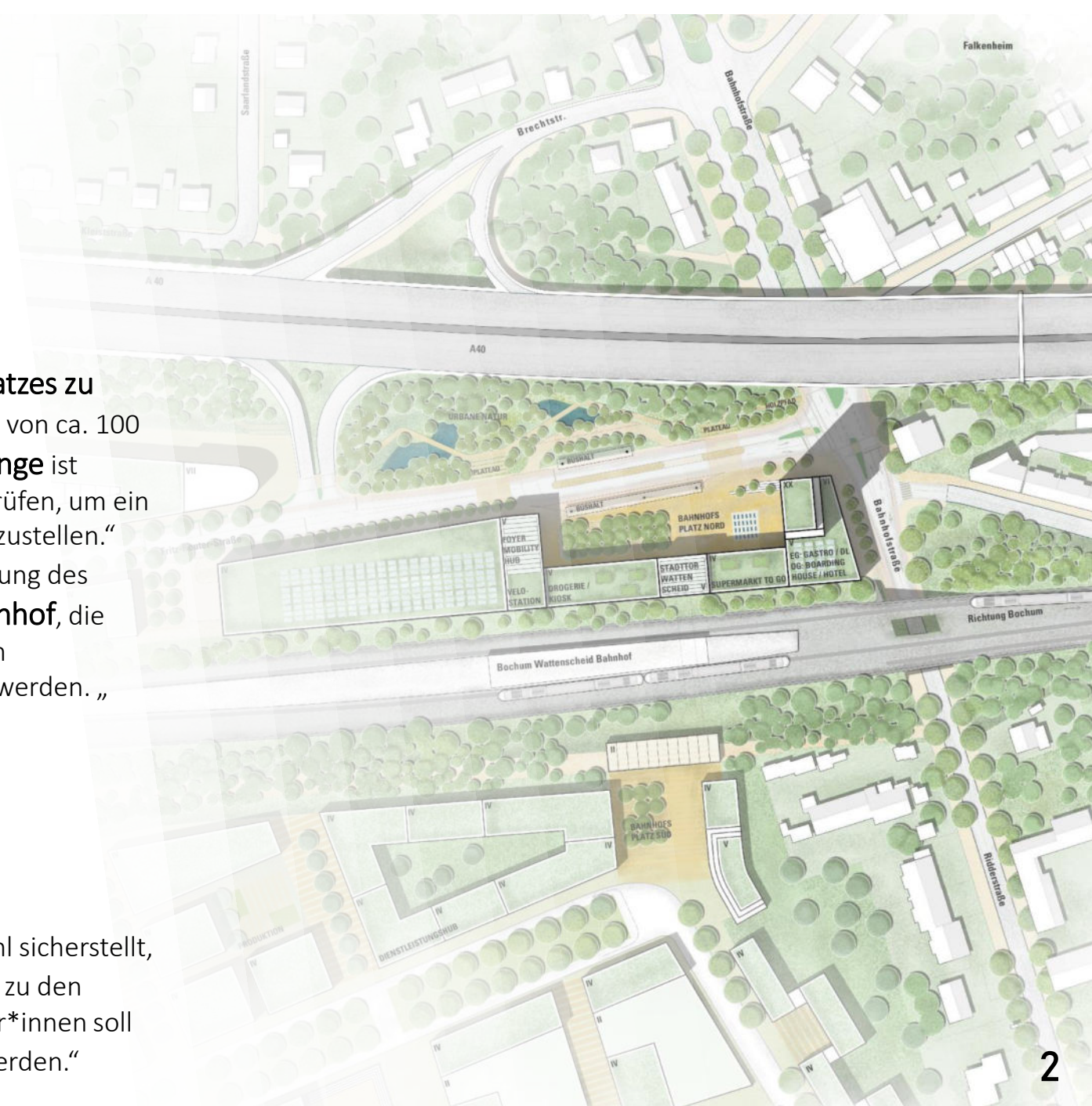
pp a|s pesch partner architekten stadtplaner GmbH
Dortmund | Stuttgart

1 DIMENSION BAHNHOFSPLATZ

- „Das Gremium empfiehlt, **die Dimensionen des Bahnhofsvorplatzes zu verkleinern**. Die derzeit im Entwurf vorgesehene Platzausdehnung von ca. 100 Metern ist zu groß, eine Verkleinerung um etwa ein **Viertel der Länge** ist vorstellbar. Die Verwaltung soll daher verschiedene Dimensionen prüfen, um ein optimales Verhältnis zwischen den Gebäuden und dem Platz sicherzustellen.“
- „Für ein **stimmiges Gesamtverhältnis** müssen bei der Verkleinerung des Platzes die Dimension des Eckgebäudes, **die Sichtachse zum Bahnhof**, die Funktionsfähigkeit der Busschleife und mögliche Veränderungen am Nutzungskonzept des Platzes (z.B. am Mobility Hub) berücksichtigt werden. „

2 DIMENSION HOCHPUNKT

- „Für das Hochhaus soll eine Dimension ermittelt werden, die sowohl sicherstellt, dass der Turm die Funktion einer **Landmarke** übernimmt, als auch zu den Dimensionen des Bahnhofsvorplatzes passt. Für potenzielle Investor*innen soll ein Richtwert von einer **Mindest- und Maximalhöhe** ermittelt werden.“

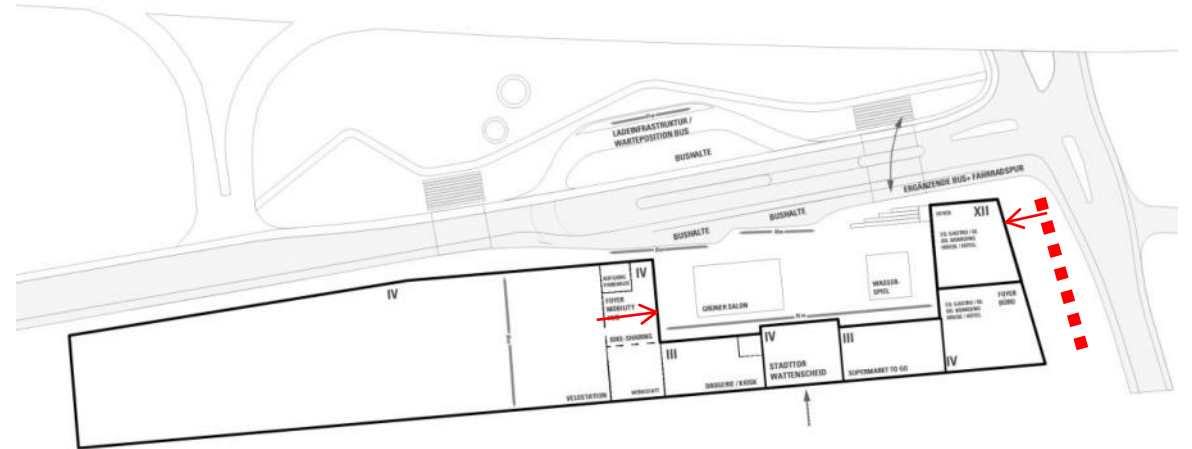
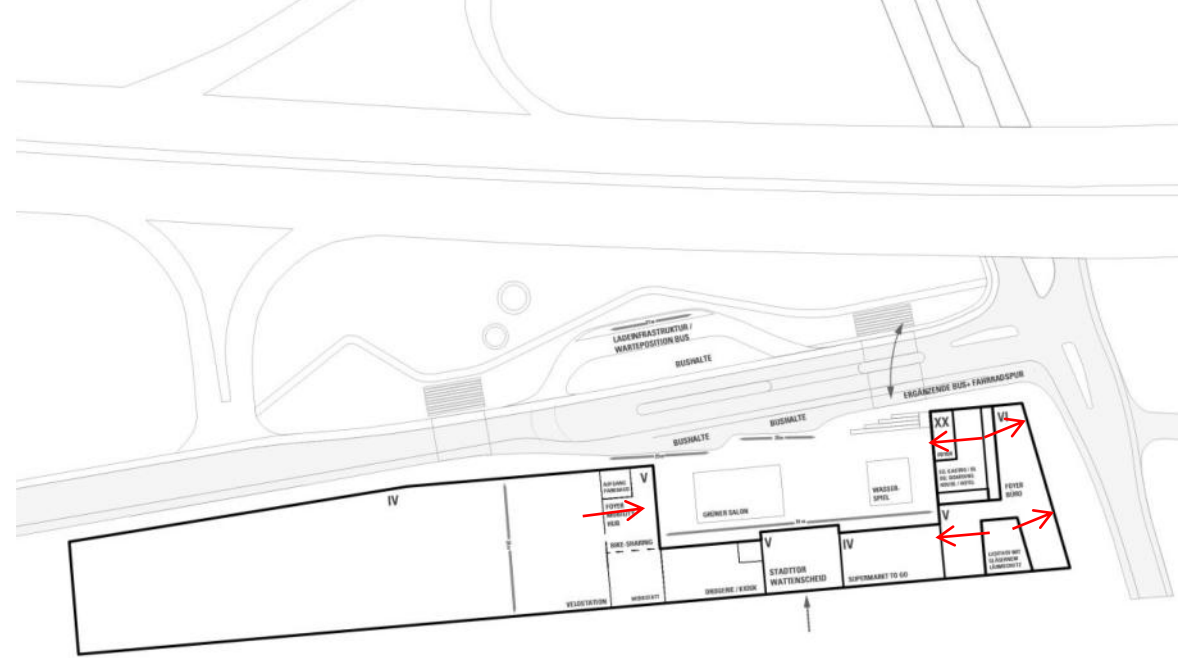


ANPASSUNGSMÖGLICHKEITEN

The site plan illustrates a mobility hub with the following components and connections:

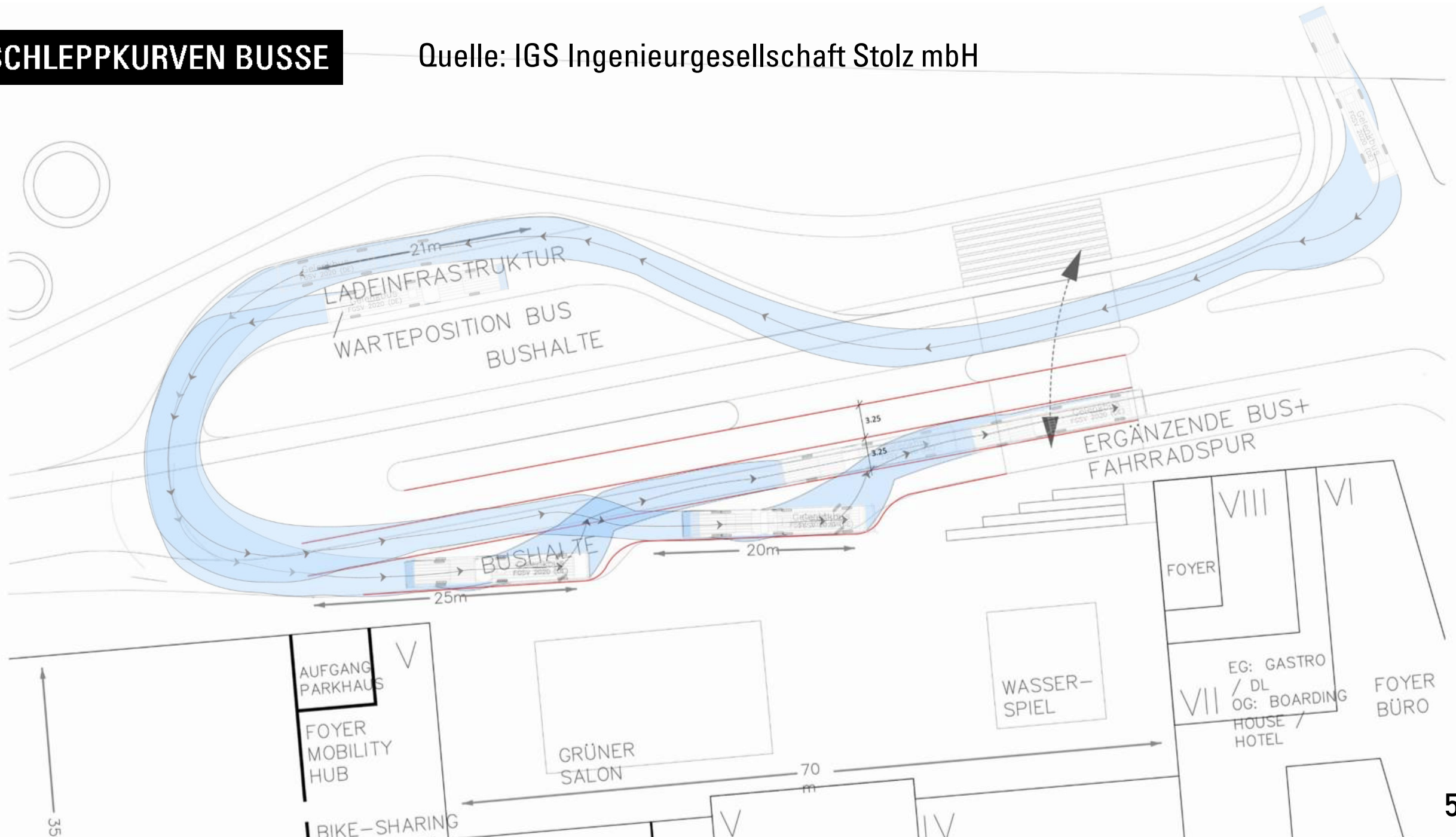
- Beziehung Zweistromland:** Indicated by a red dashed line and a black dashed arrow pointing towards the upper left.
- Beziehung City:** Indicated by a black dashed arrow pointing towards the upper right.
- Businfrastruktur:** A central area highlighted with a red dashed line, containing:
 - LADENFRANSTRUKTUR / WARTEPOSITION BUS
 - BUSHALT
 - ÜBERGANGSHILFE
 - GRÜNER SAND
 - WASSER-SPIEL
- MOBILITYHUB (ca. 350 SP):** A large parking area on the left with:
 - PARK + RIDE STELLPLATZE
 - KISS + RIDE STELLPLATZE
 - ZUFABRT MOB.-HUB
- Other Facilities:**
 - AUFGANG PARKHAUS
 - FOYER MOBILITY HUB
 - TAXISTAND
 - BIKE-SHARING
 - VELOSTATION
 - WERKSTATT
 - DROGERIE / KIOSK
 - STADTTOR WATTENSCHIED
 - SÜPERMARKT TO GO
 - FOYER BÜRO
 - EG. GASTRO / DL
 - OG. BOARDING HOUSE / HOTEL
 - BRUCKSPRUNG
 - BAHNSTEG
 - PERSONENTUNNEL
- Landscaping:** Includes RETENTION ponds, URBANE NATUR, and HOLZPFAD (wooden paths).
- Distances:** A yellow arrow indicates a 100m distance between the central area and the right side of the hub.

- **Überprüfung unterschiedlicher Platzbreiten und Hochpunktsockel (Breite / Lage)**

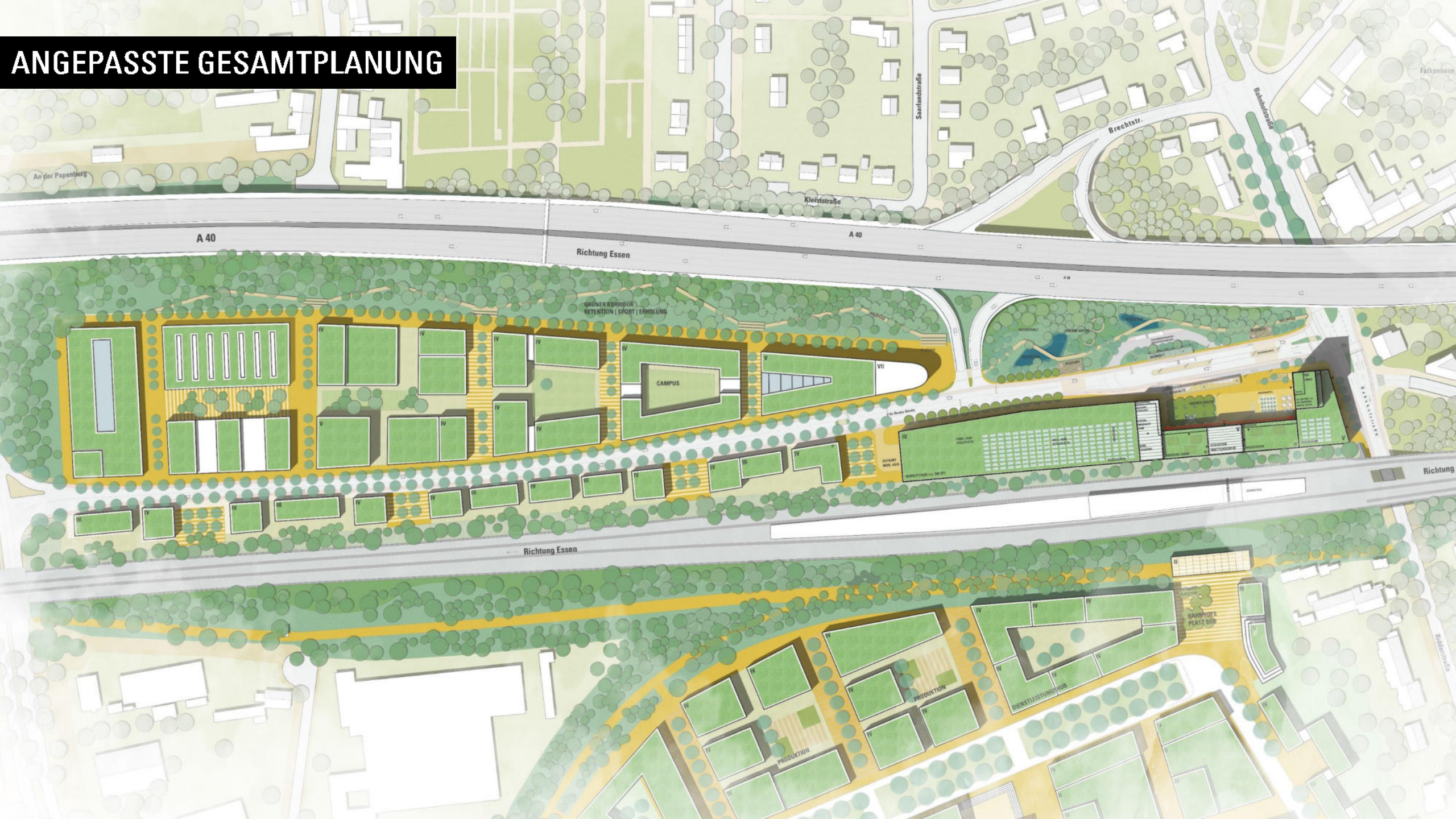


SCHLEPPKURVEN BUSSE

Quelle: IGS Ingenieurgesellschaft Stolz mbH



ANGEPASSTE GESAMTPLANUNG



DIMENSION HOCHPUNKT

Mini- und Maximalwert

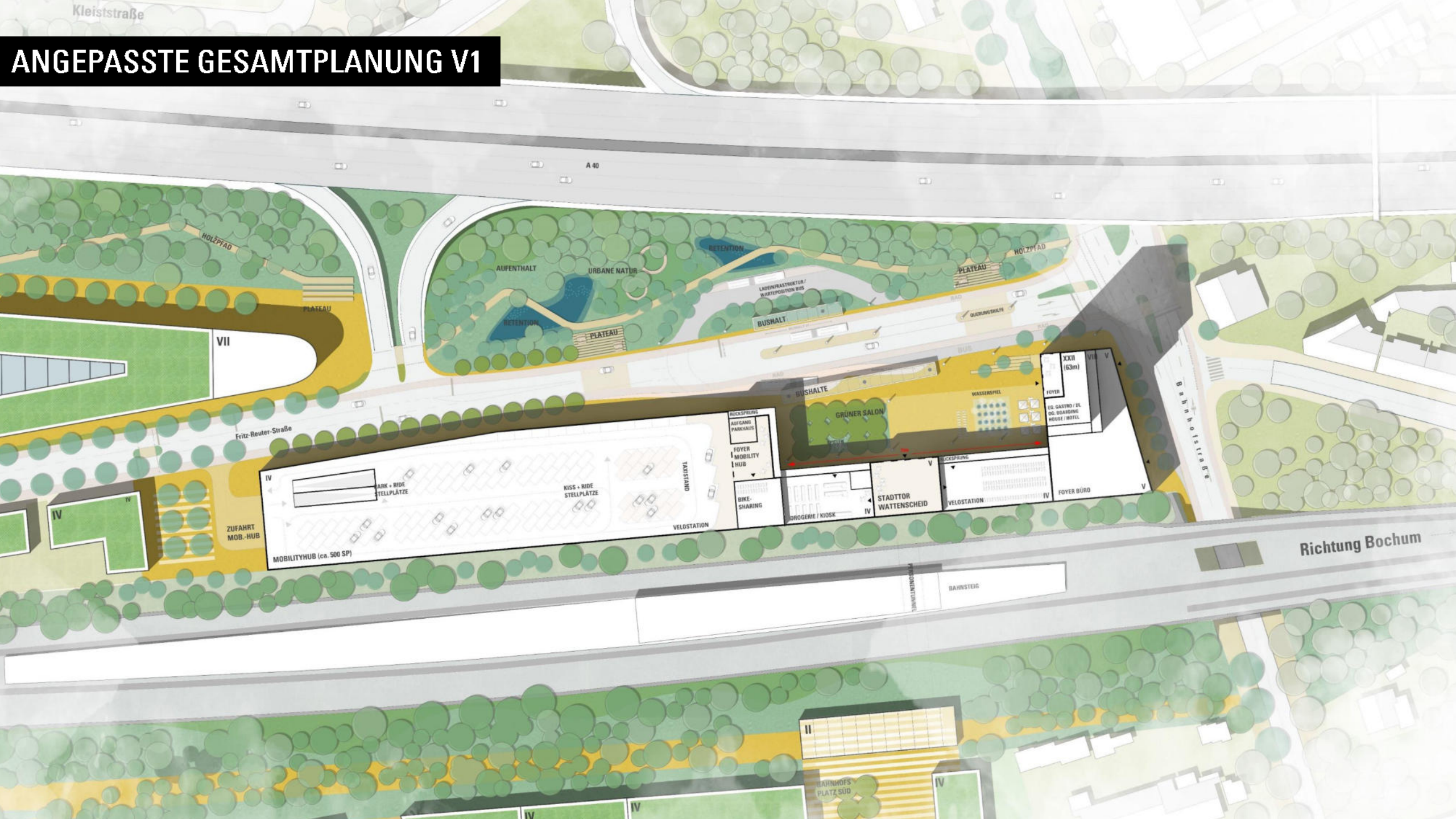
Ausformulierung eines wirksamen, raumbildenden und identitätsstiftenden Hochpunkts

Änderung des Sockels im Zusammenspiel mit der Geschossigkeit

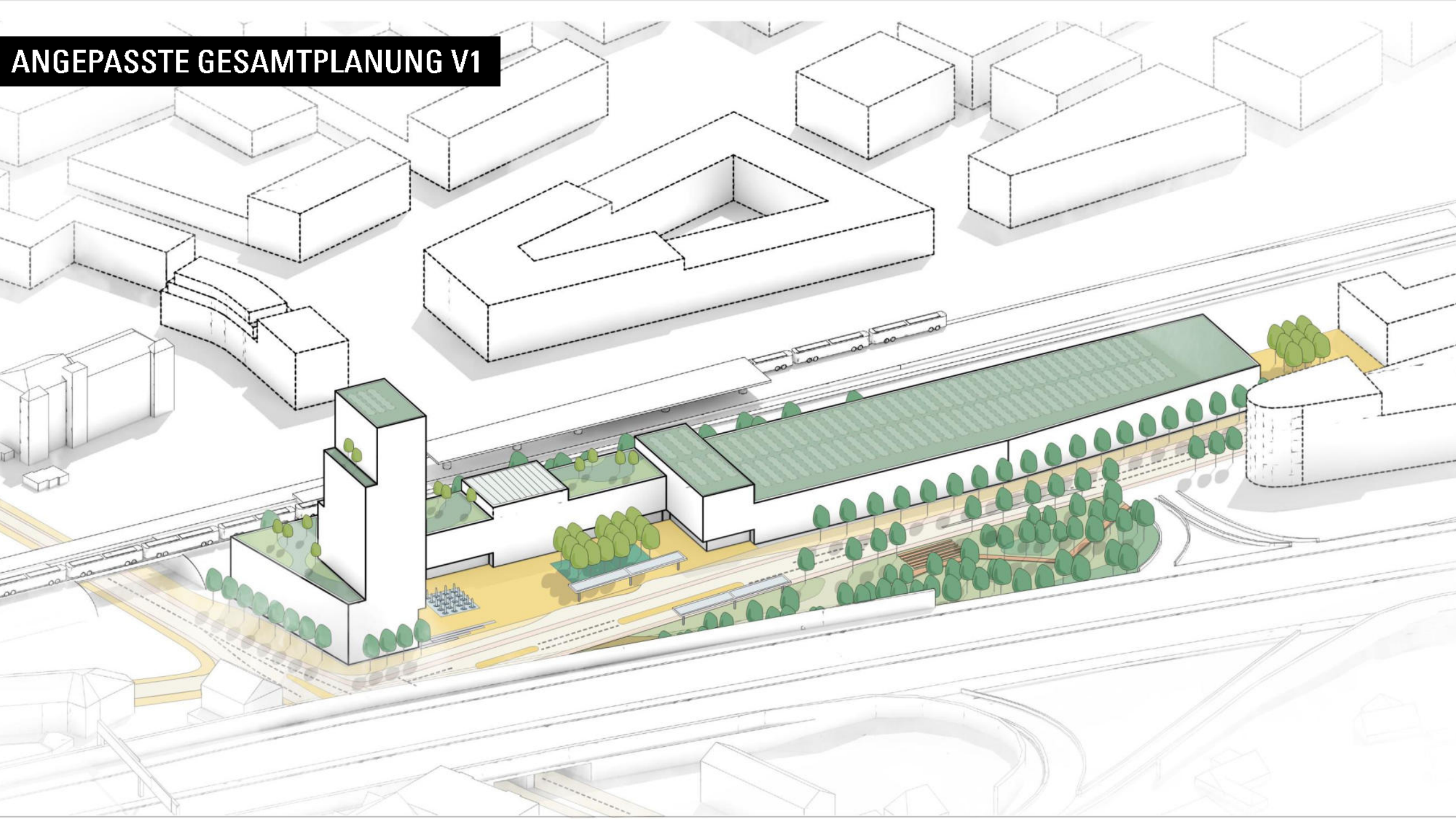
- **V1: Ursprünglicher Entwurf
63 Meter / 20 Geschosse**
- **V2: Vermittelnde Höhe mit ausreichender
Fernwirkung
40 Meter / 13 Geschosse**
- **V3: Beachtung der Hochhausgrenze (22m)
25 Meter / 8 Geschosse**

Kleiststraße

ANGEPASSTE GESAMTPLANUNG V1

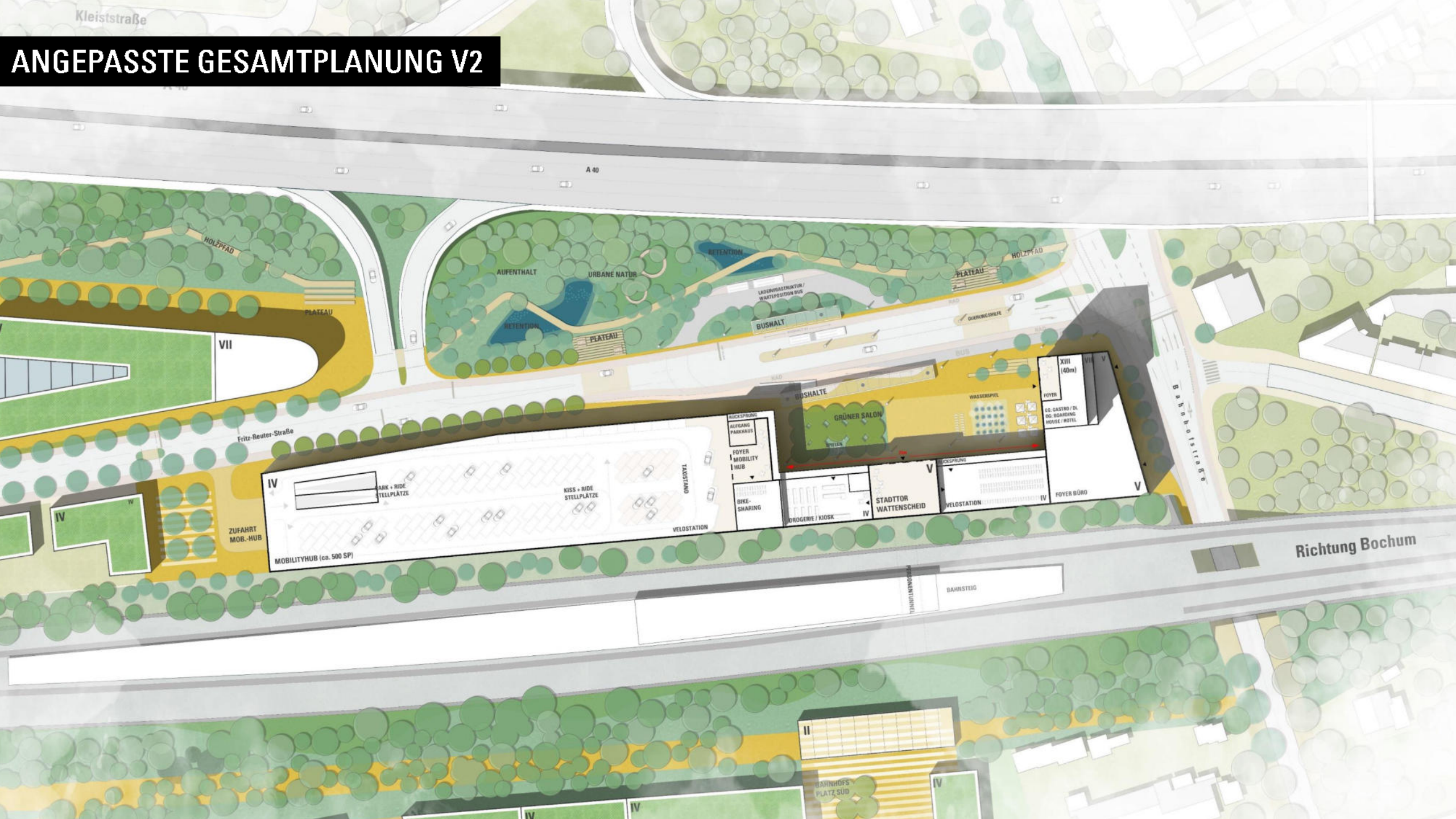


ANGEPASSTE GESAMTPLANUNG V1

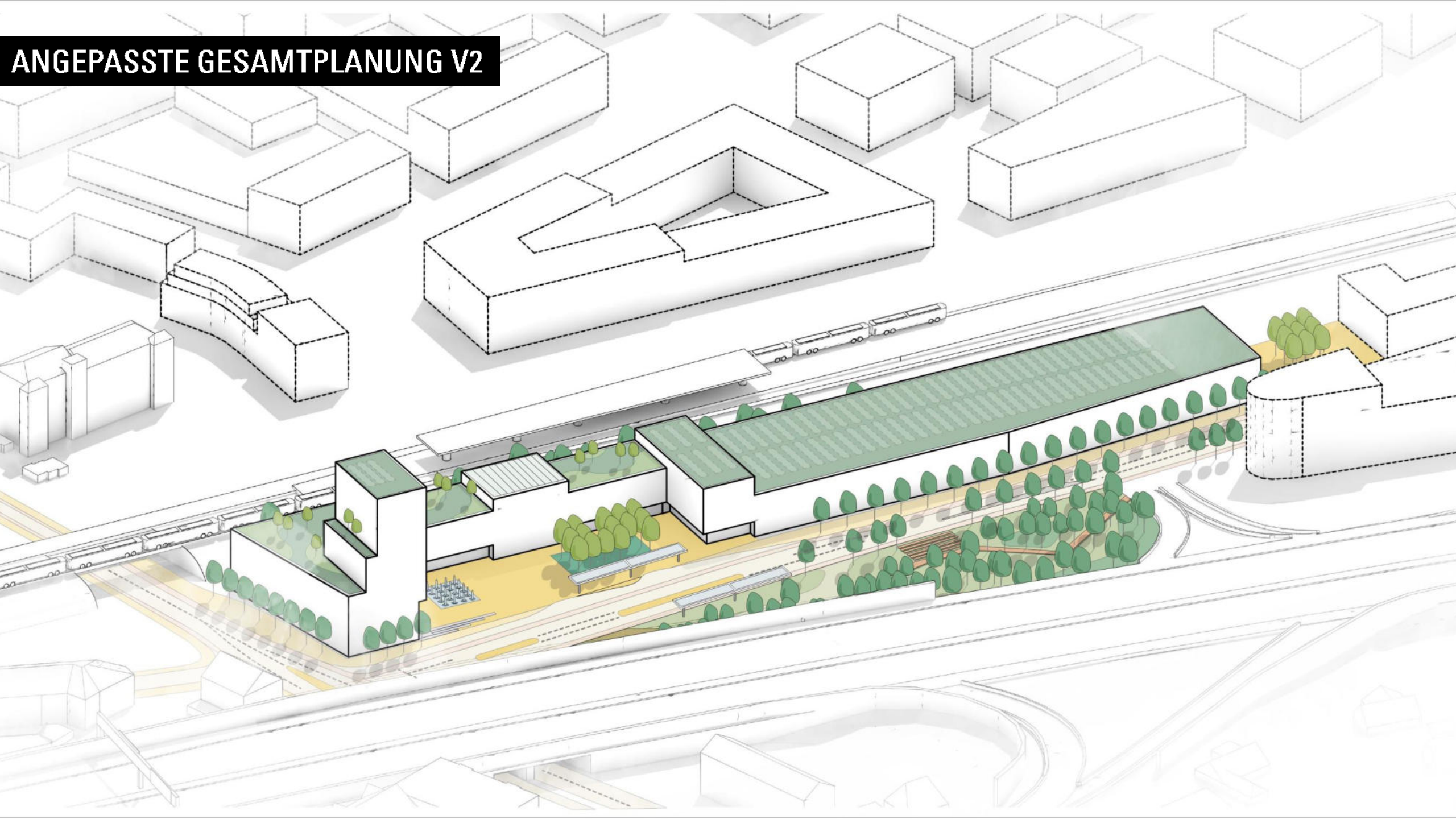


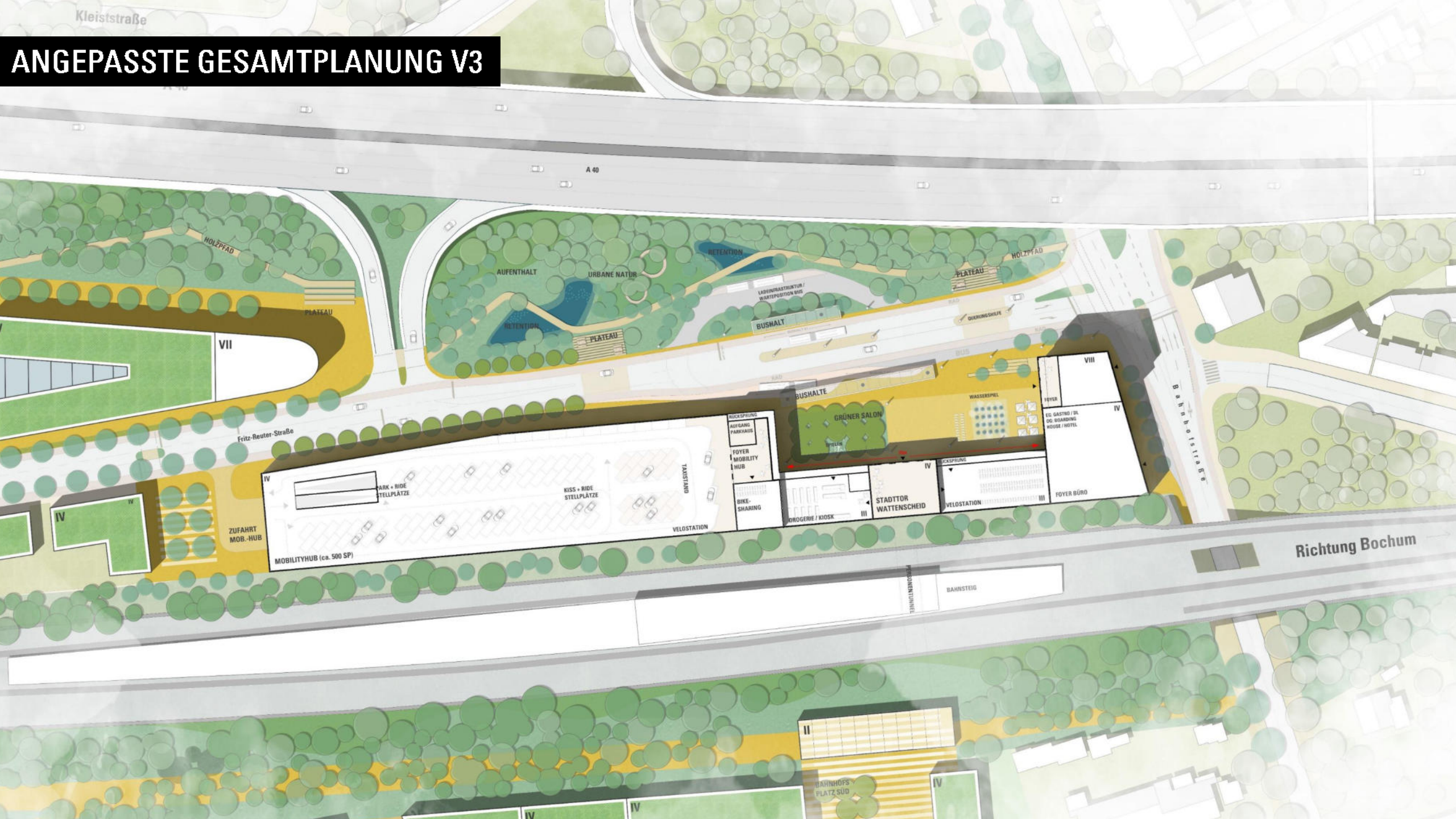
Kleiststraße

ANGEPASSTE GESAMTPLANUNG V2



ANGEPASSTE GESAMTPLANUNG V2





ANGEPASSTE GESAMTPLANUNG V3

A 40

VII

Fritz-Reuter-Straße

IV

MOBILITYHUB (ca. 500 SP)

ZUFAHRT MOB.-HUB

PARK + RIDE STELLPLATZ

KISS + RIDE STELLPLATZ

TAXISTAND

VELOSTATION

RUCKSPRUNG

AUFGANG PARKHAUS

FOYER MOBILITY HUB

BIKE-SHARING

GRÜNER SALON

BUSHALTE

KROGERIE / KIOSK

STADTTOR WATTENSCHIED

VELOSTATION

FOYER BÜRO

EG. GASTRO / DL. DE. BOARDING HOUSE / HOTEL

FOYER

WASSERSPIEL

BILDS

OVERLOOKSHIFE

PLATEAU

HOLZPFAD

RETENTION

URBANE NATUR

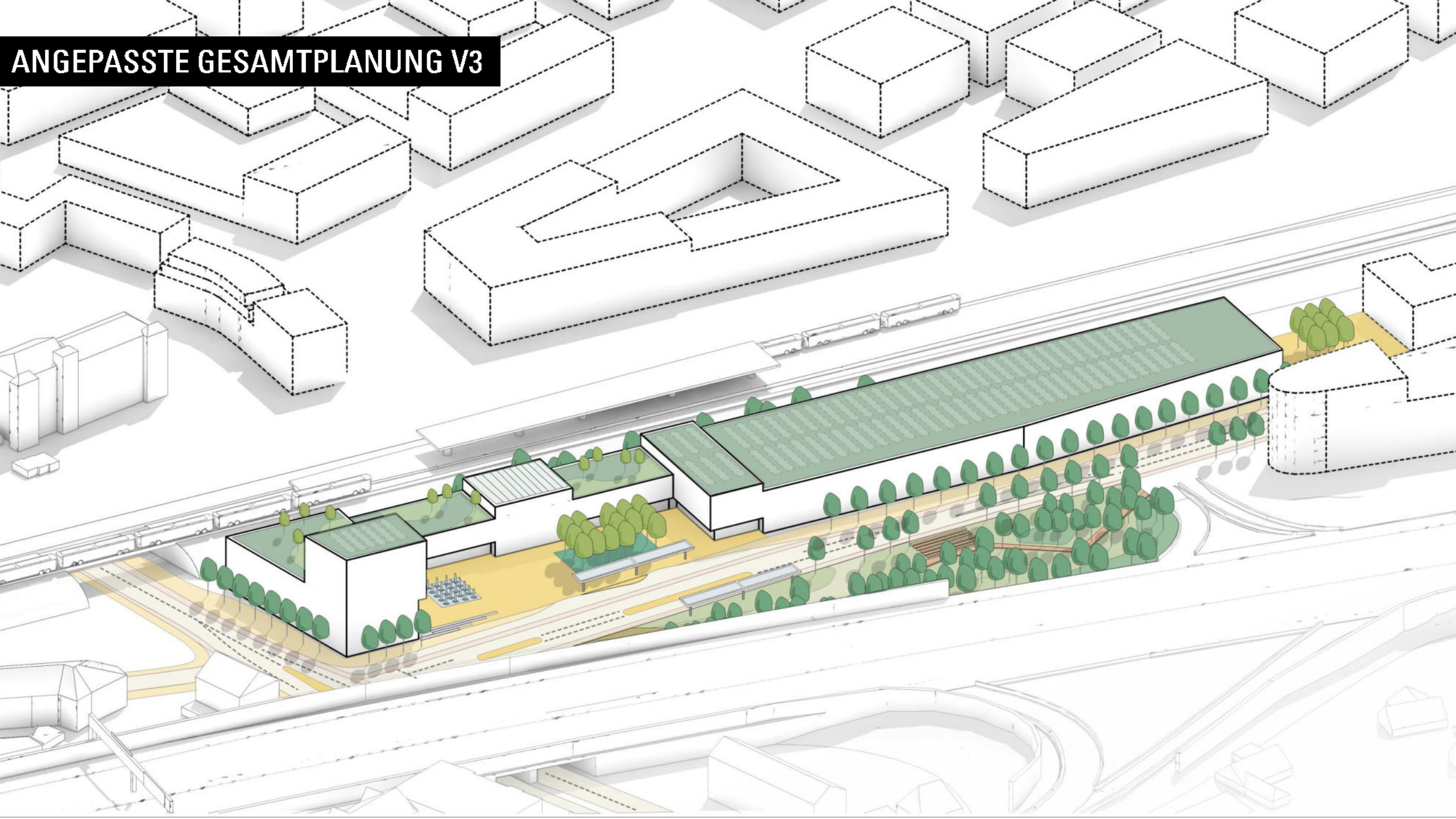
AUFENTHALT

RETENTION

Bahnsteig

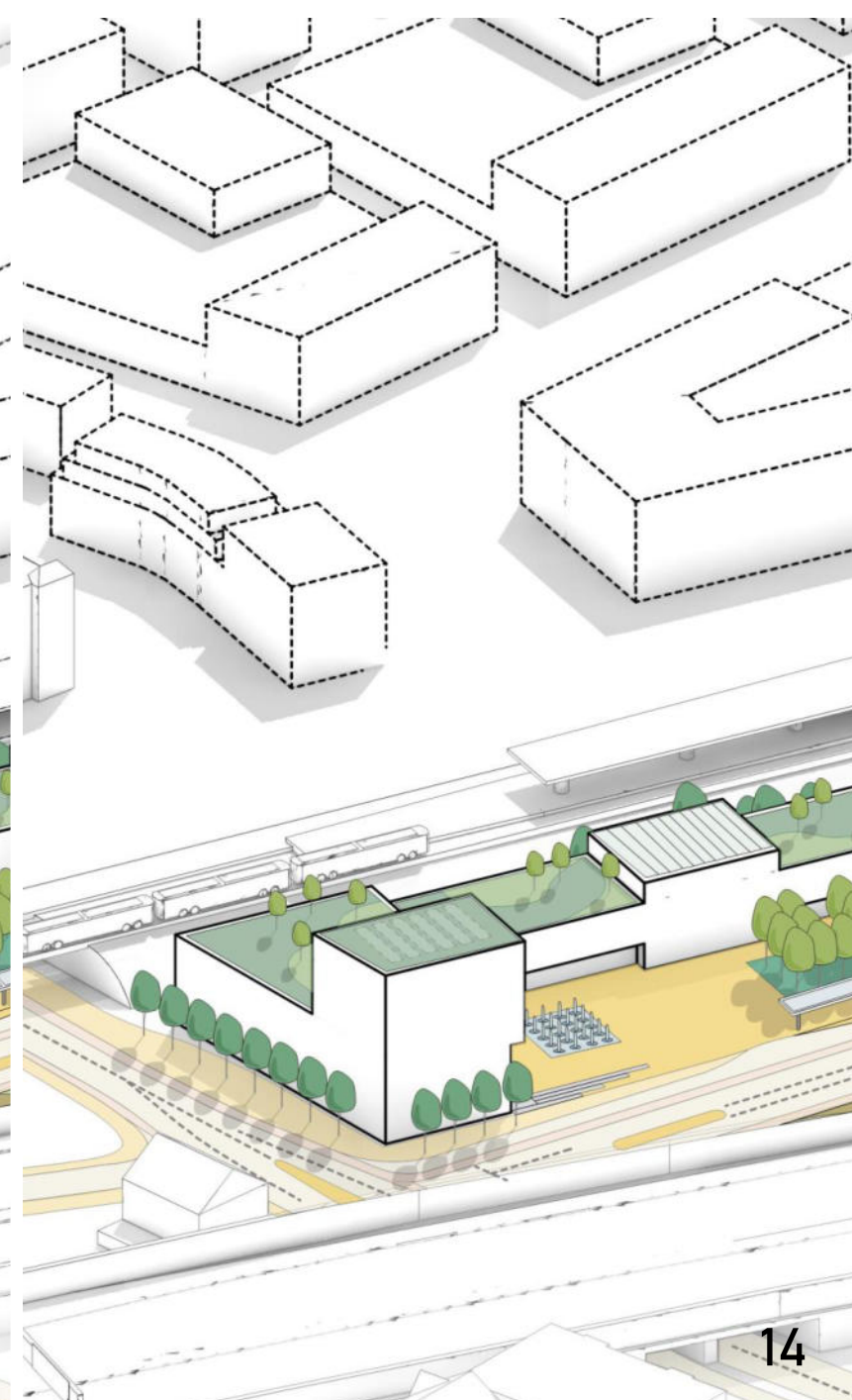
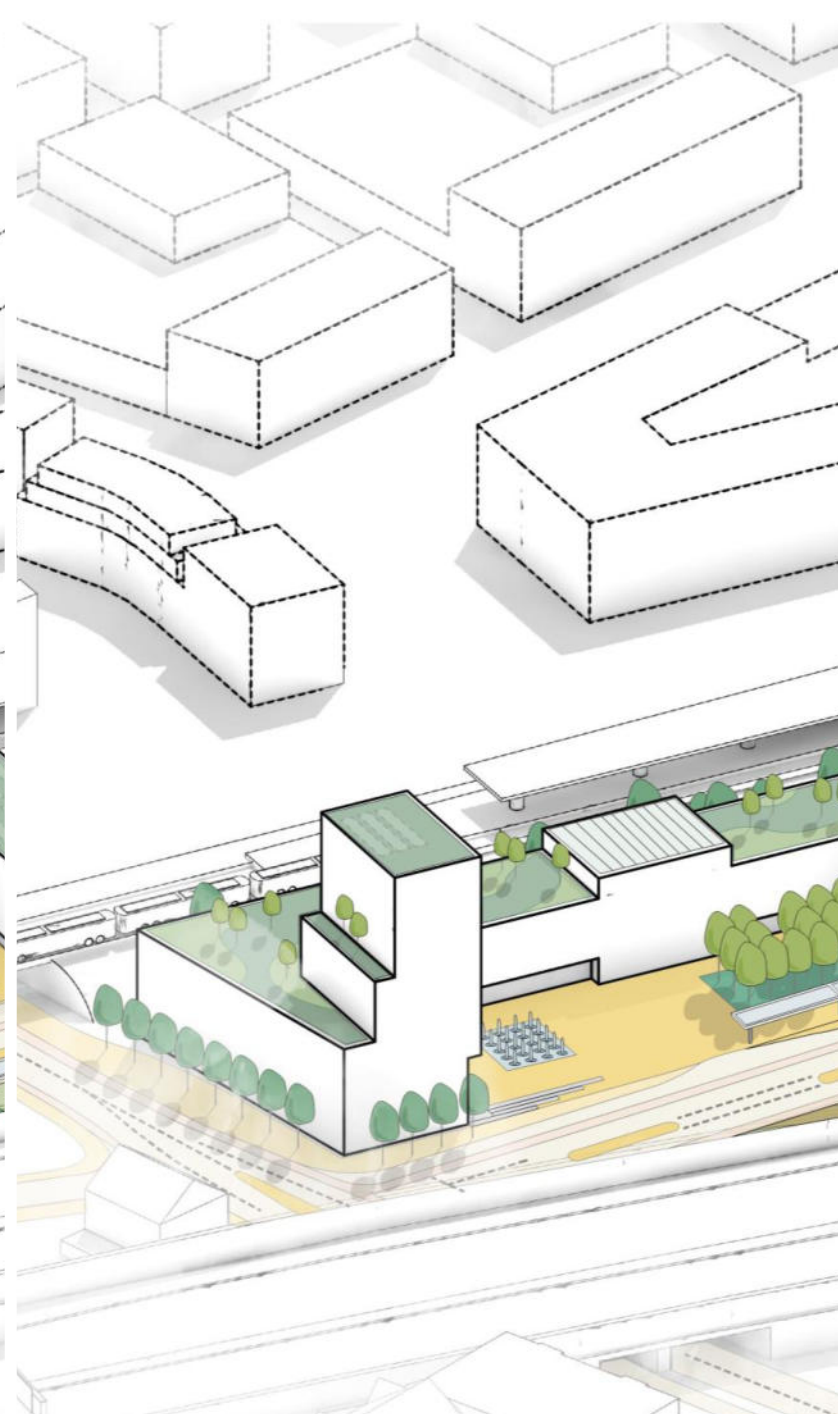
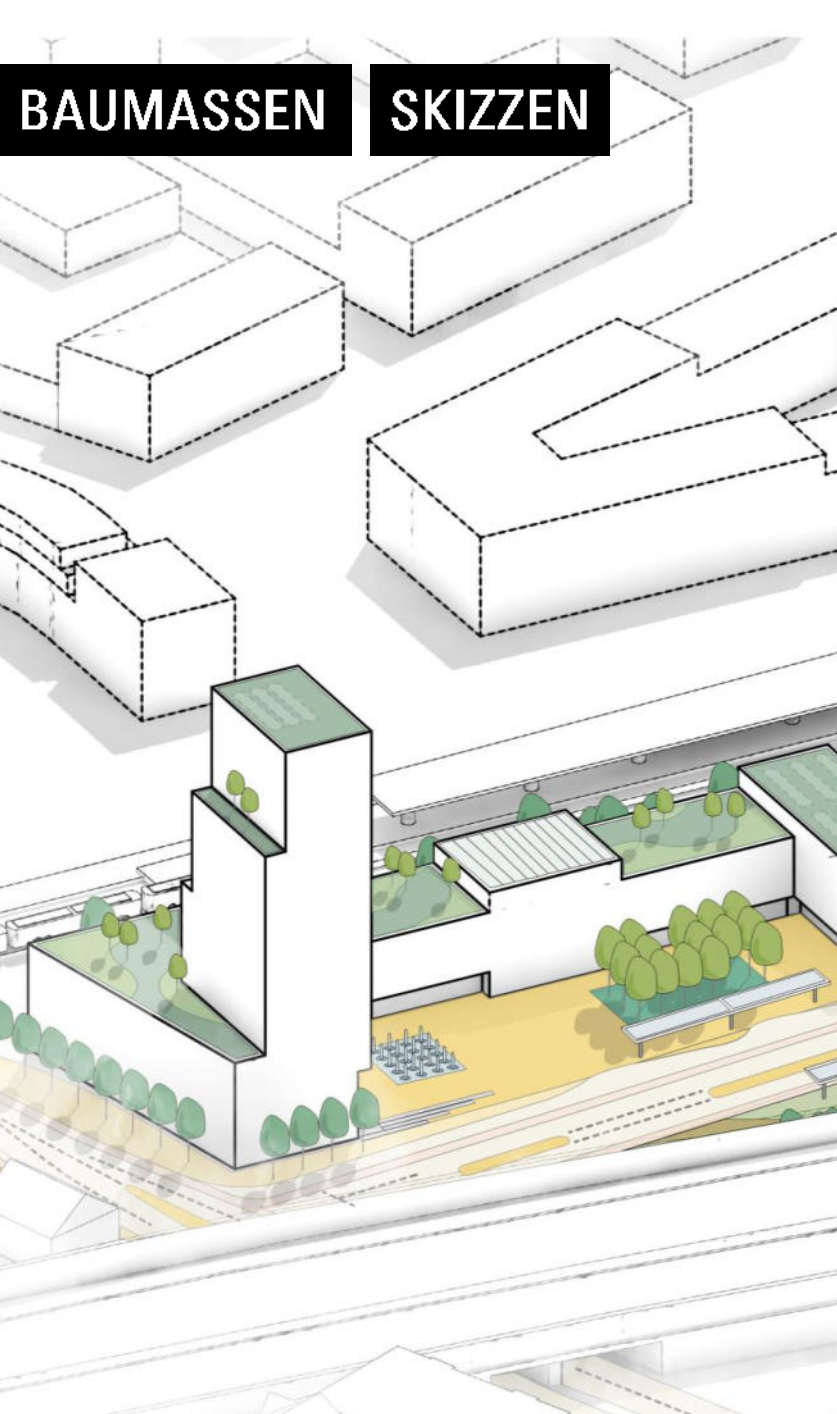
Richtung Bochum

ANGEPASSTE GESAMTPLANUNG V3



BAUMASSEN

SKIZZEN



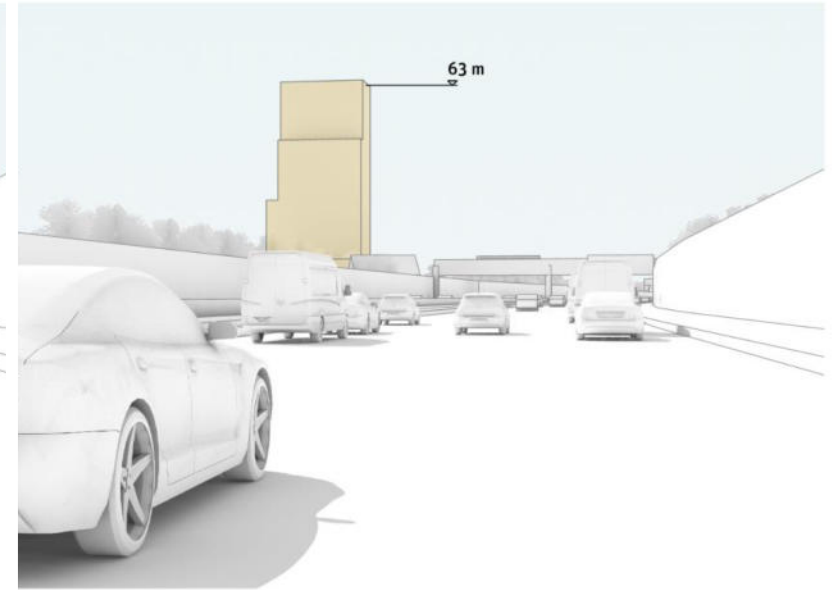


**Perspektive BAB Abfahrt Wattenscheid
Fahrtrichtung Essen**



**Perspektive Bahnhofstraße (auf Höhe Hausnr. 32)
Blickrichtung Süden**

FERNWIRKUNG SKIZZEN



25 Meter

40 Meter

63 Meter



NEUES BAHNHOFsquARTIER WATTENSCHIED

STADTTOR WATTENSCHIED

ABSTIMMUNG | 30.01.2023

Inhalte sind ohne mündliche Erläuterungen unvollständig!

pp a|s pesch partner architekten stadtplaner GmbH
Dortmund | Stuttgart