



# Sozialbericht 2021

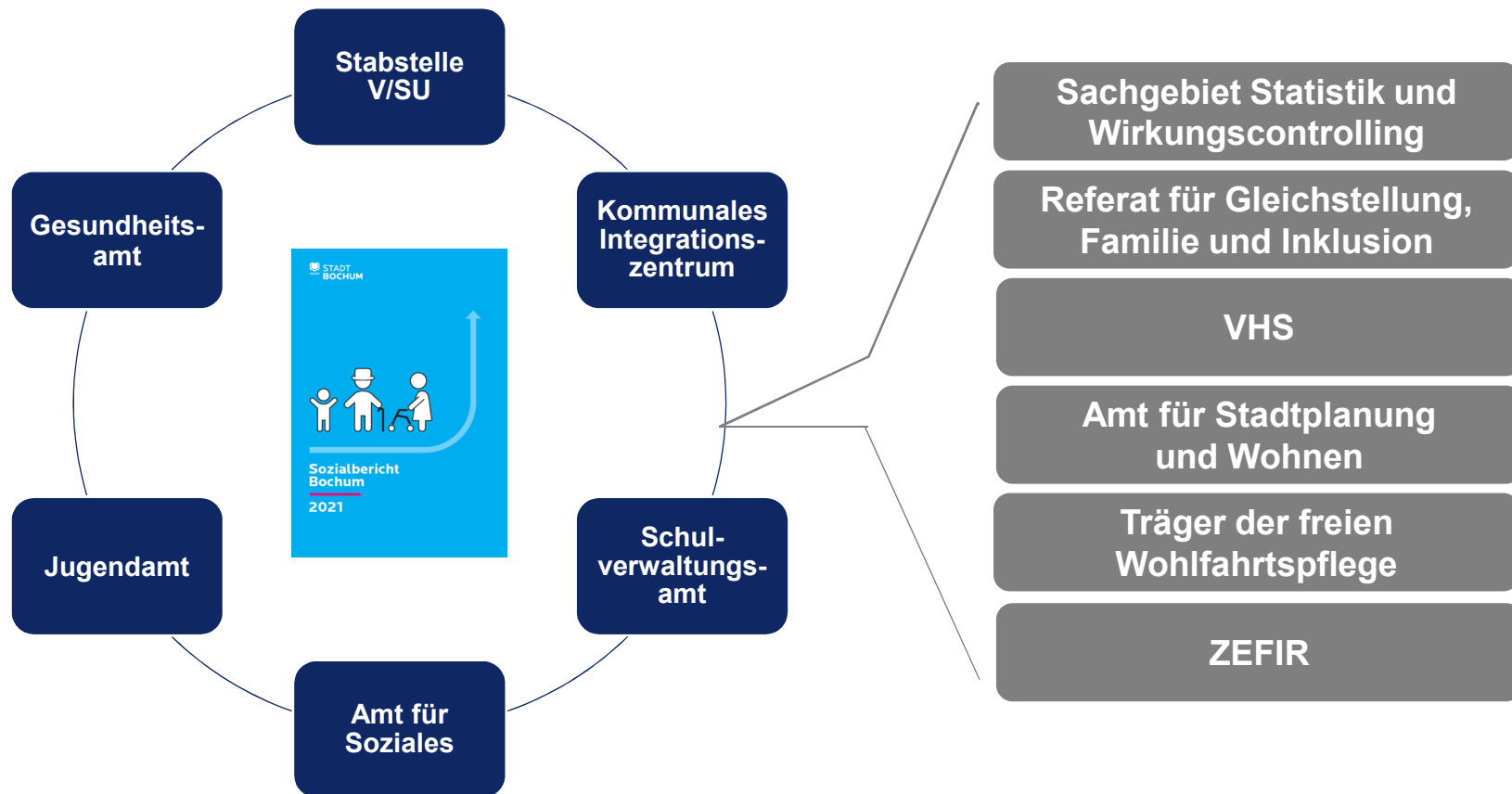
Pressekonferenz

15. Dezember 2021

# Sozialberichterstattung im Dezernat V



# Beteiligte Akteur\*innen



# **Inhalt Sozialbericht 2021**

---

**1** Schwerpunktthema Demografische Entwicklung

**2** Allgemeine Lebenslagen

**3** Lebenslagen von Bevölkerungsgruppen

**4** Wahlbeteiligung

**5** Sozialstrukturelle Differenzierung

**6** Ausblick

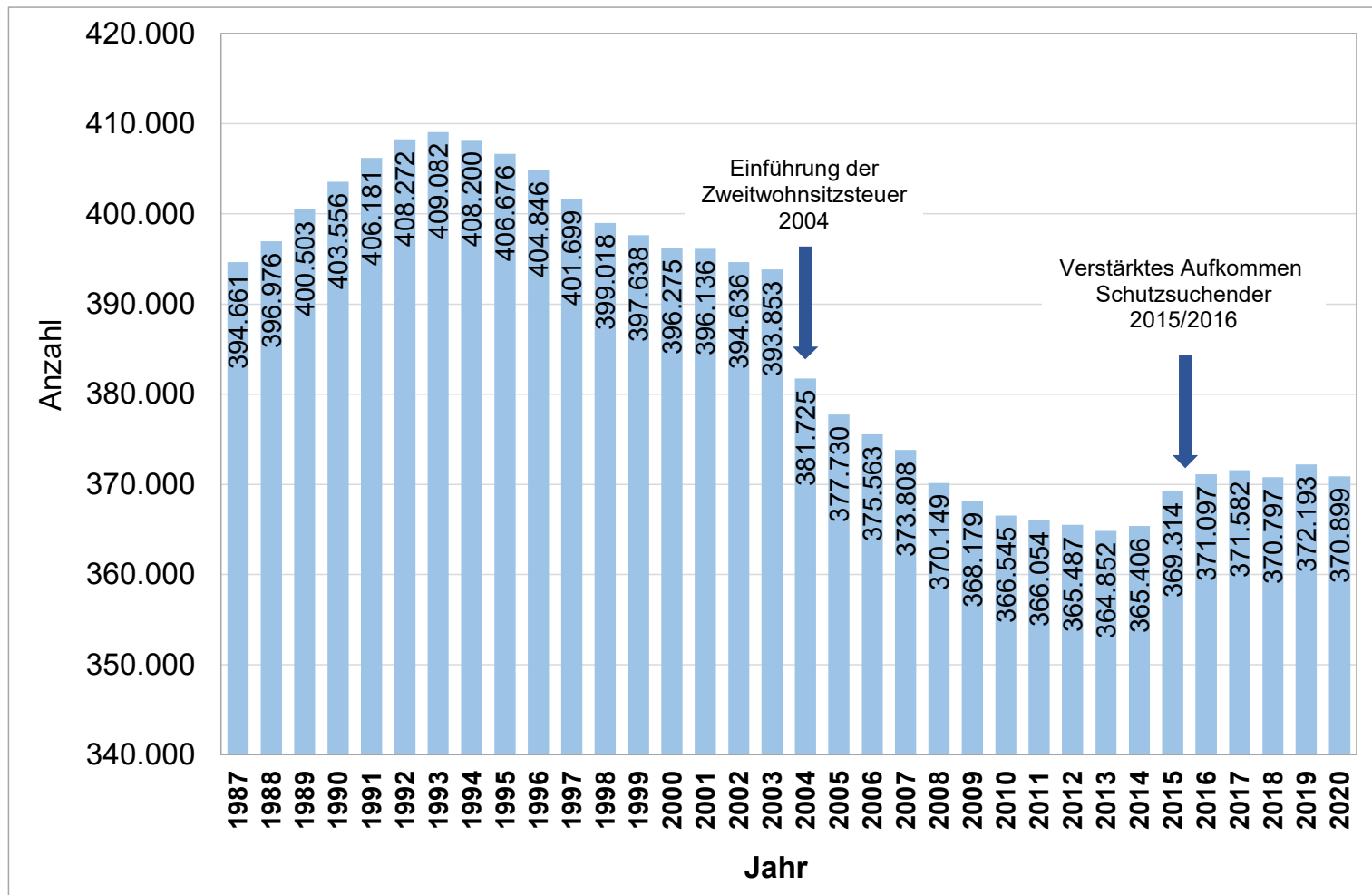
# 1 Schwerpunktthema

## Demografische Entwicklung



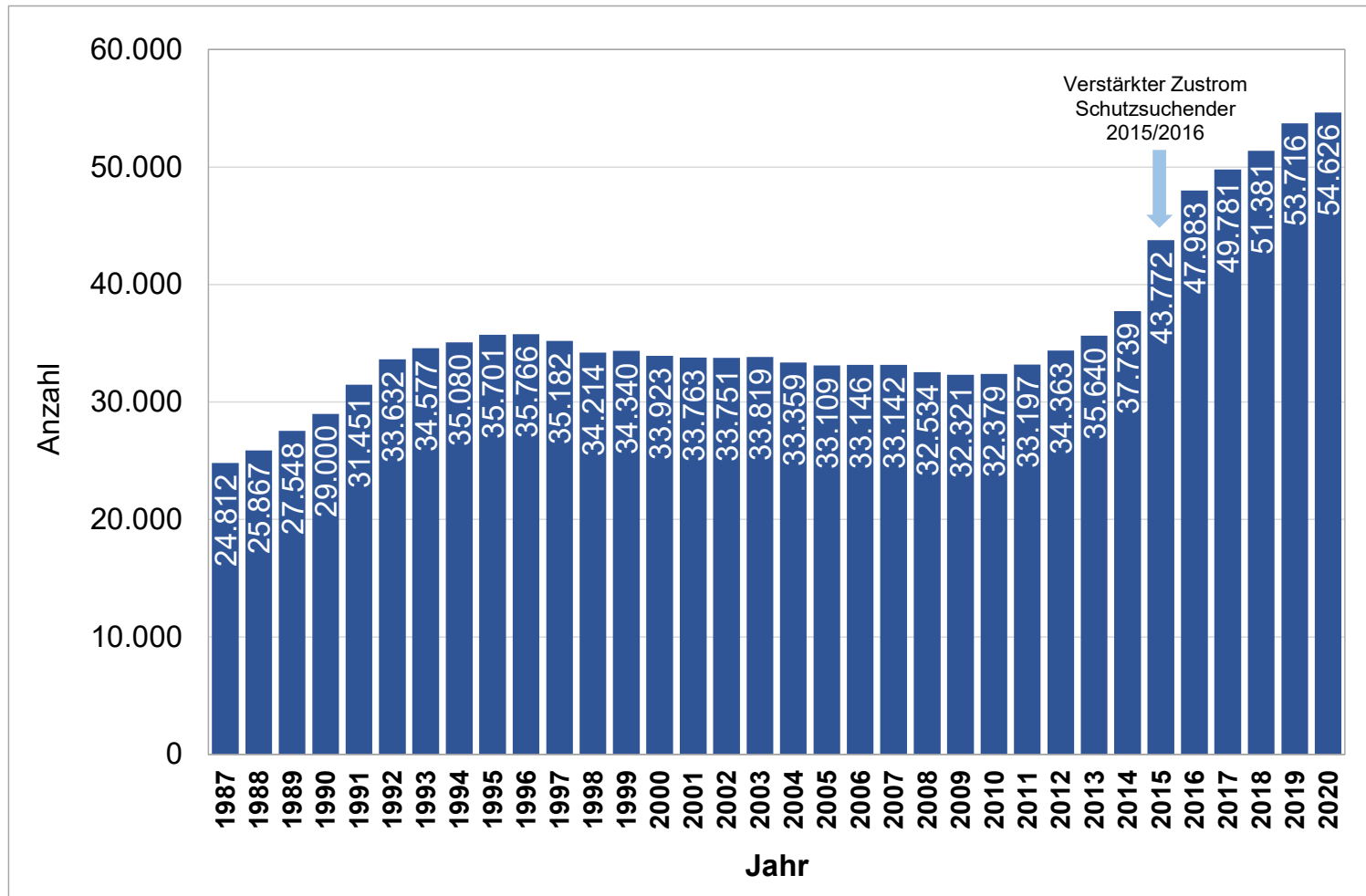
# 1 Schwerpunktthema Demografische Entwicklung

## Bevölkerungsentwicklung seit 1987



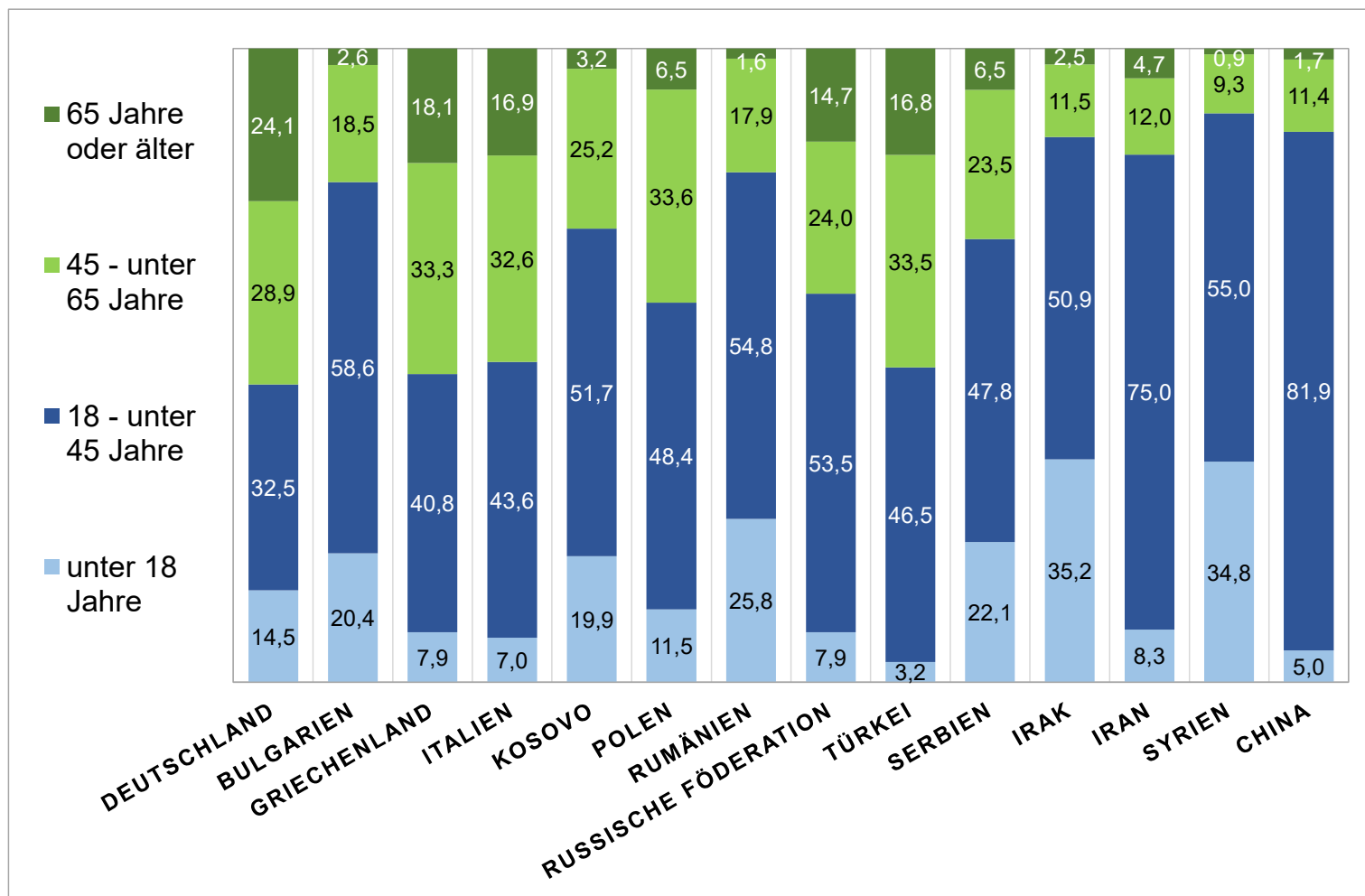
# 1 Schwerpunktthema Demografische Entwicklung

## Ausländische Bevölkerung seit 1987



# 1 Schwerpunktthema Demografische Entwicklung

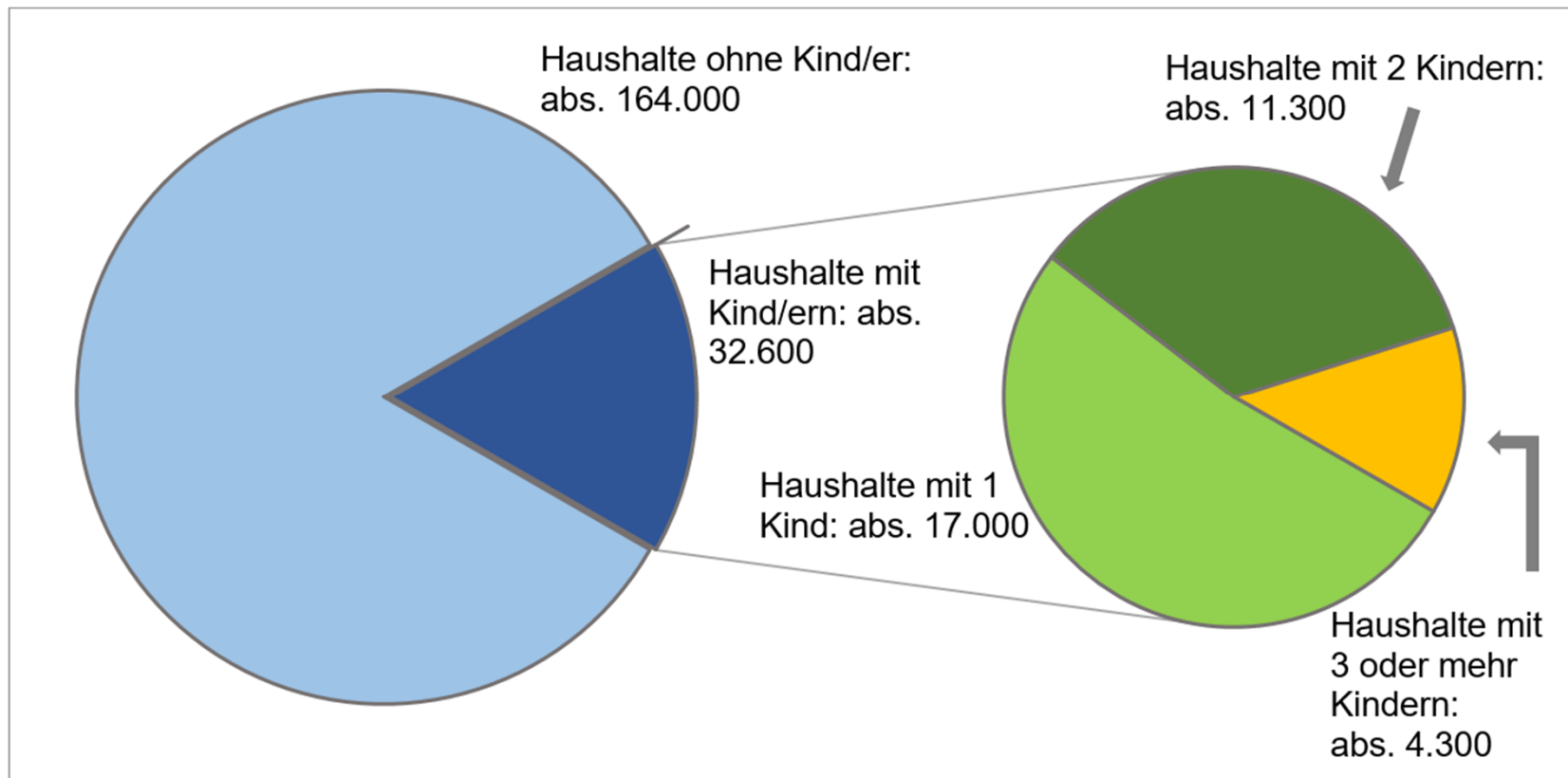
Deutsche und ausländische Bevölkerung nach ausgesuchter Staatsangehörigkeit und Altersgruppierung 2020





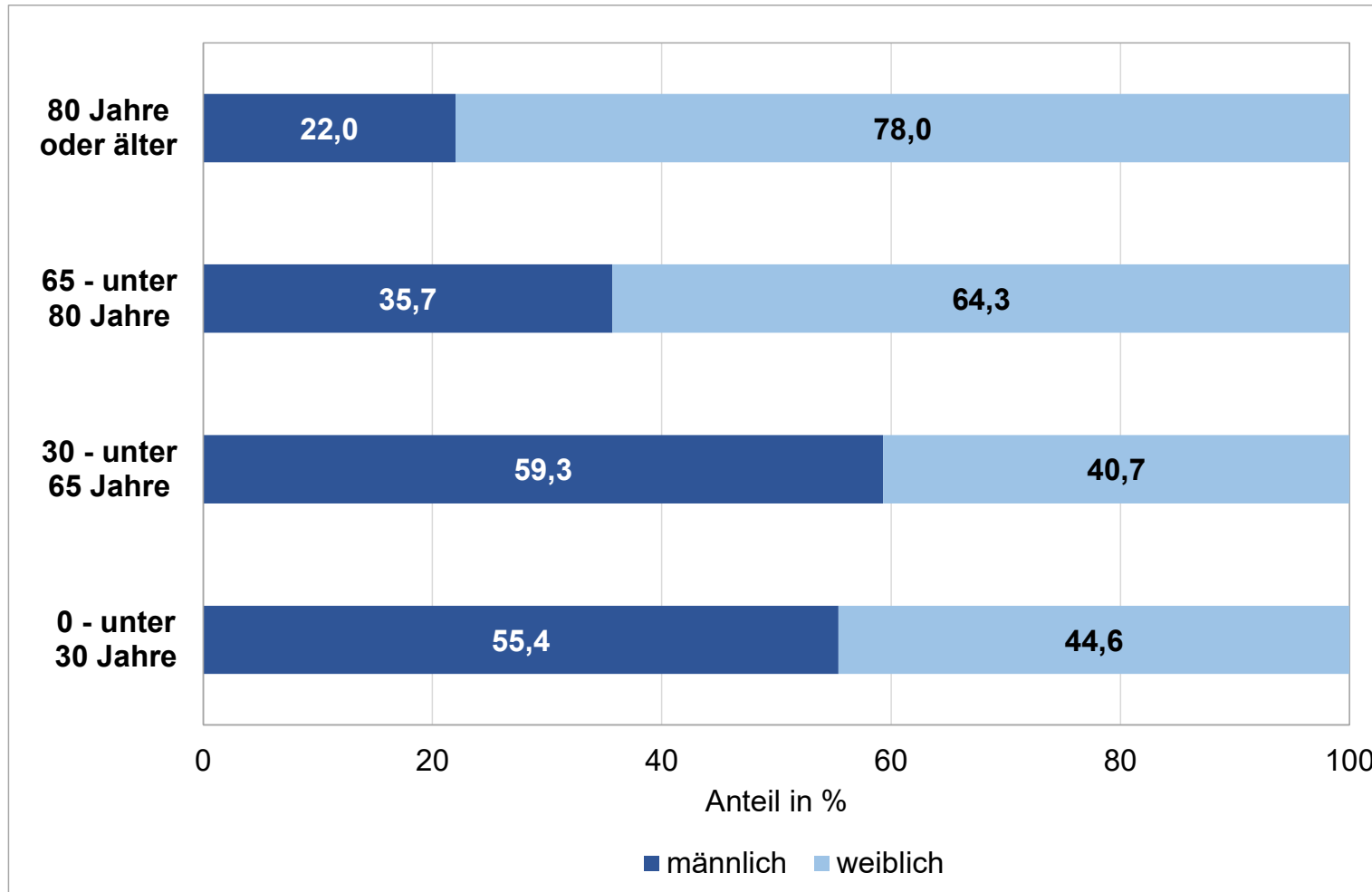
# 1 Schwerpunktthema Demografische Entwicklung

## Haushalte mit und ohne Kind/er 2020



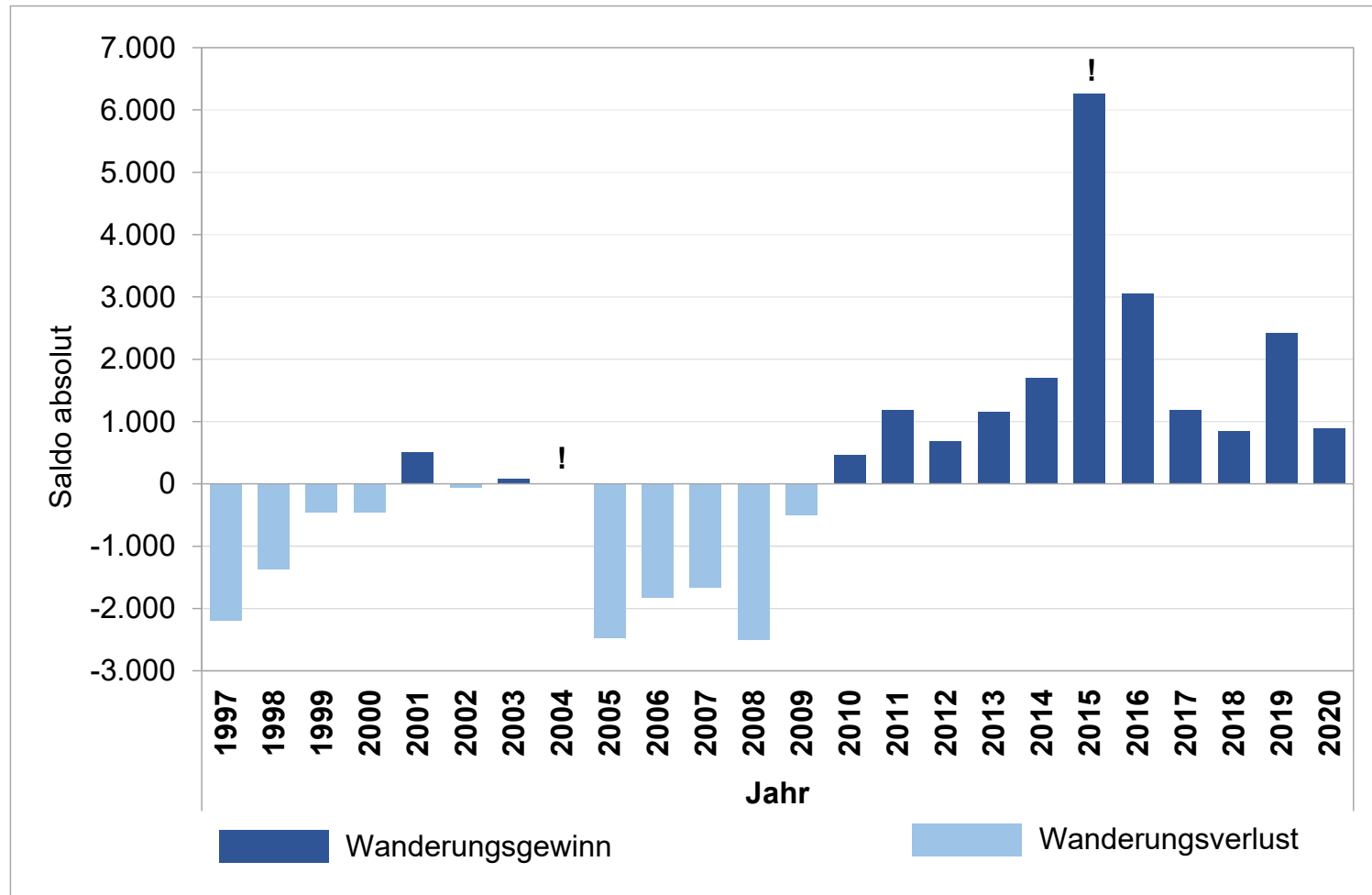
# 1 Schwerpunktthema Demografische Entwicklung

## Einpersonenhaushalte nach Geschlecht und Altersgruppe 2020



# 1 Schwerpunktthema Demografische Entwicklung

## Wanderungssaldo seit 1997



# 2 Allgemeine Lebenslagen



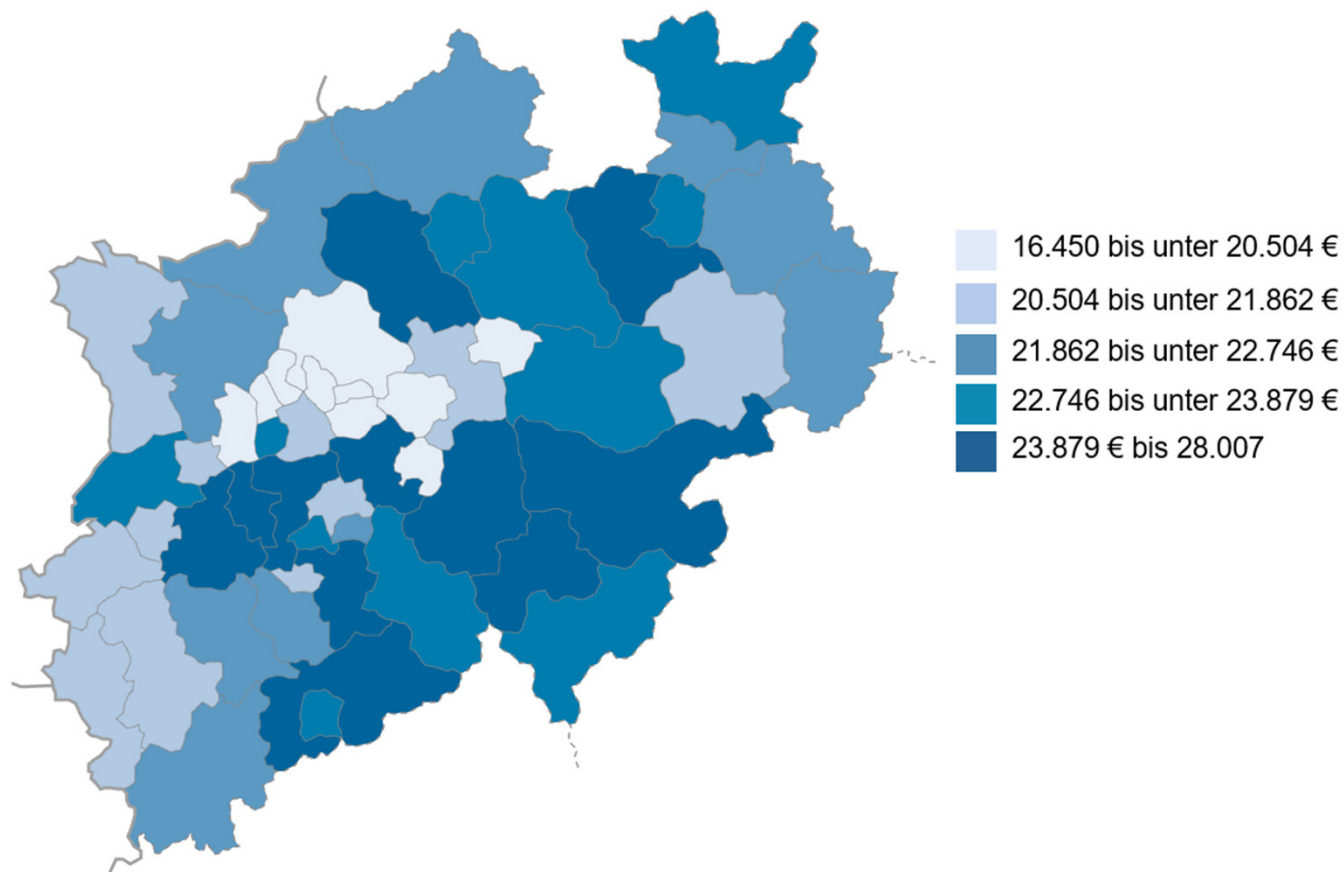
## 2 Allgemeine Lebenslagen

Durchschnittliches verfügbares Jahreseinkommen je Einwohner\*in  
in Euro 2018

Höchster Wert:  
Kreis Olpe  
28.007 €/Ew.

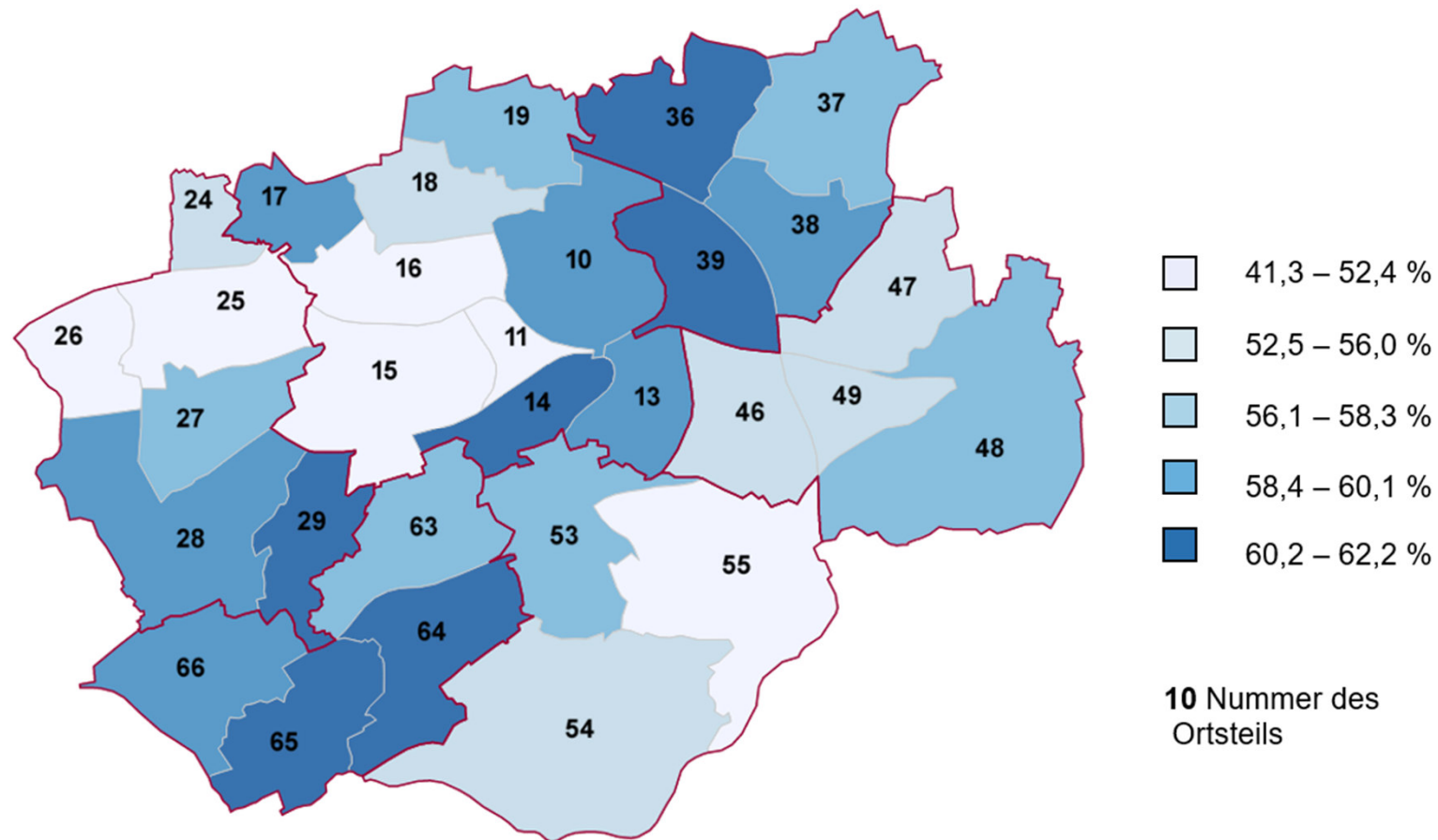
**Bochum**  
**20.048 €/Ew.**

Niedrigster Wert:  
Gelsenkirchen  
16.450 €/Ew.



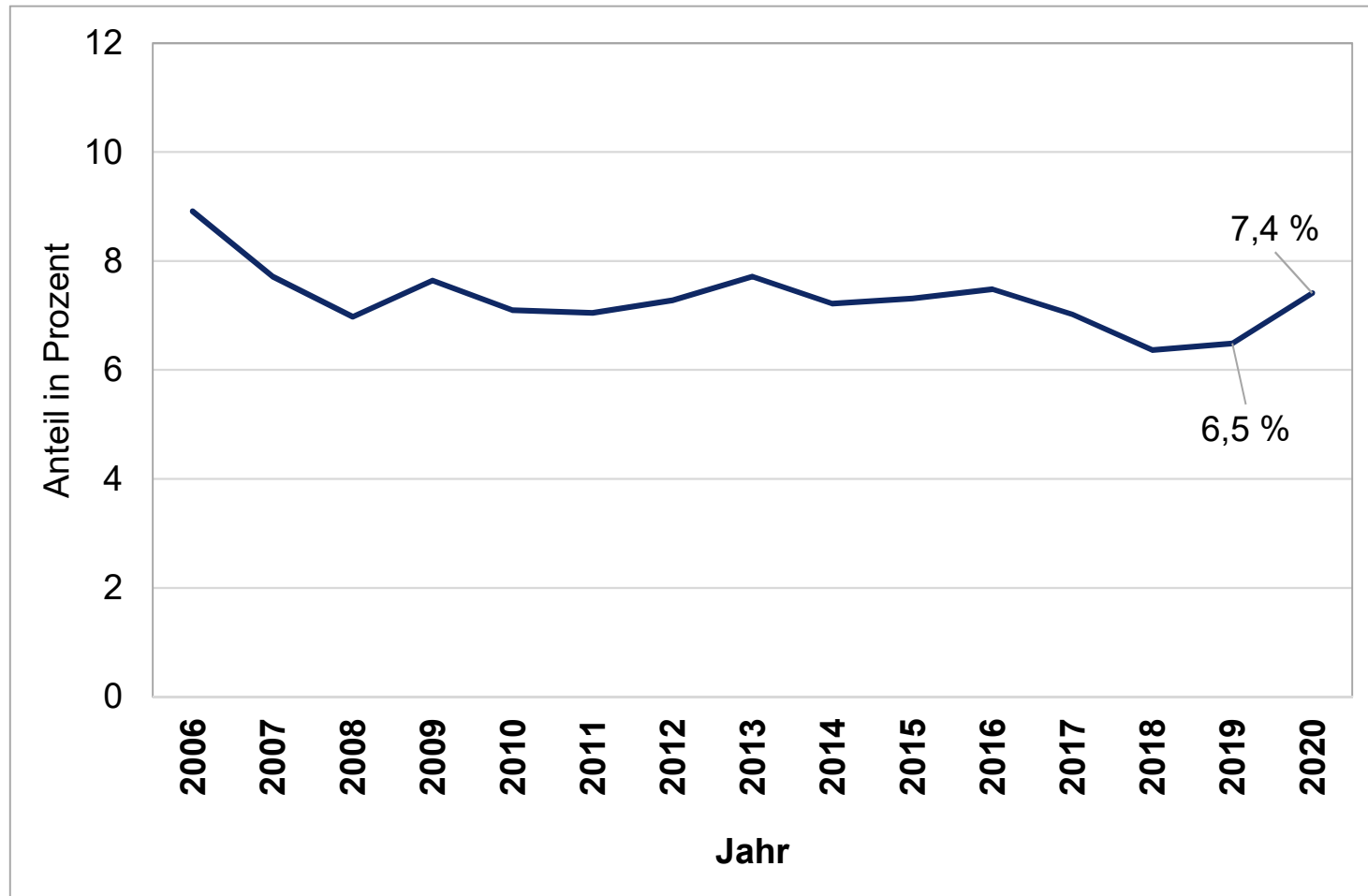
## 2 Allgemeine Lebenslagen

Sozialversicherungspflichtig Beschäftigte am Wohnort 2020



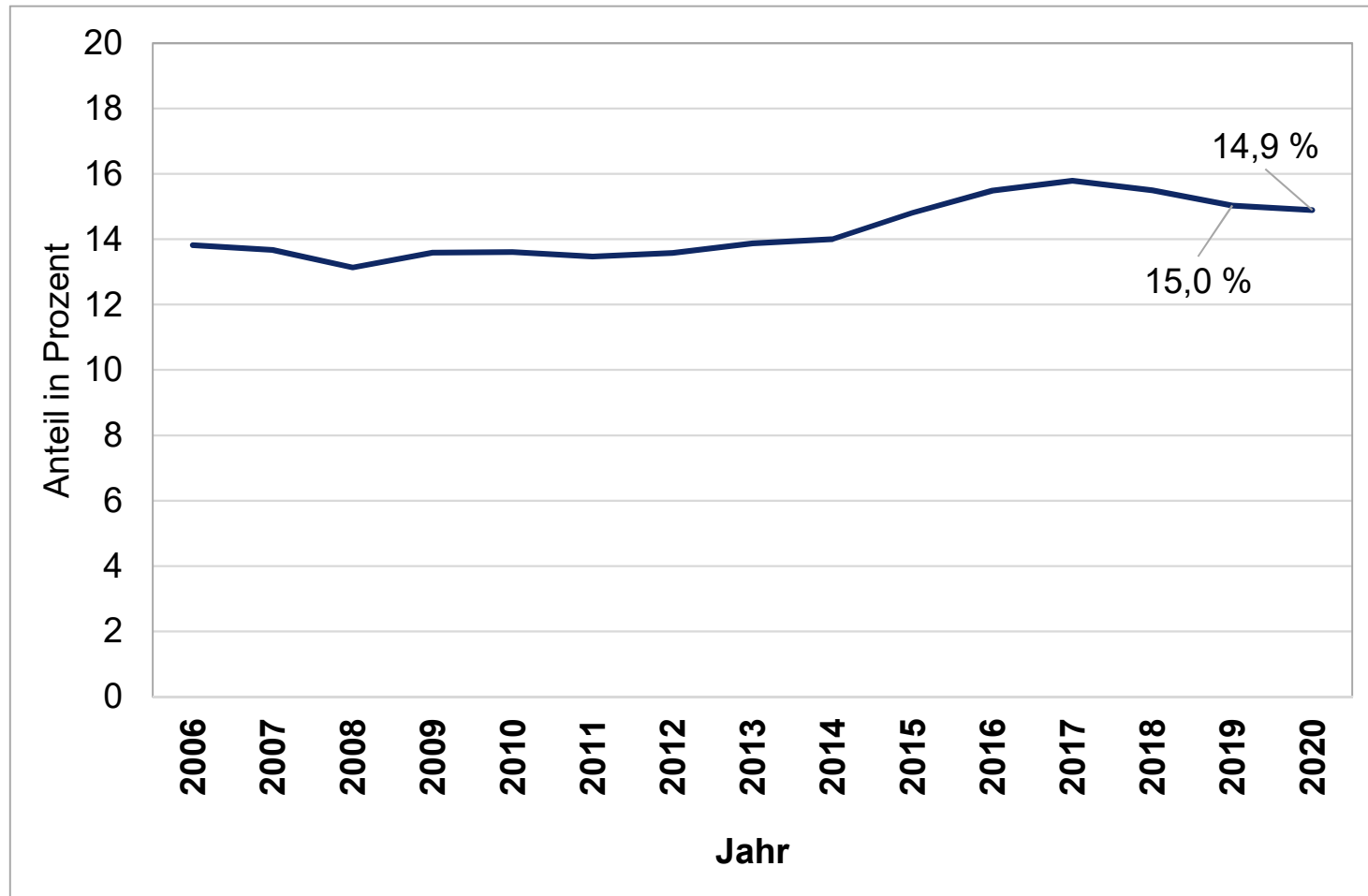
## 2 Allgemeine Lebenslagen

Arbeitslose 2006 – 2020



## 2 Allgemeine Lebenslagen

SGB II-Leistungsbeziehende unter 65 Jahren 2006 – 2020





## 2 Allgemeine Lebenslagen

Armutsgefährdungsschwelle NRW 2019

**< 1.042 €**

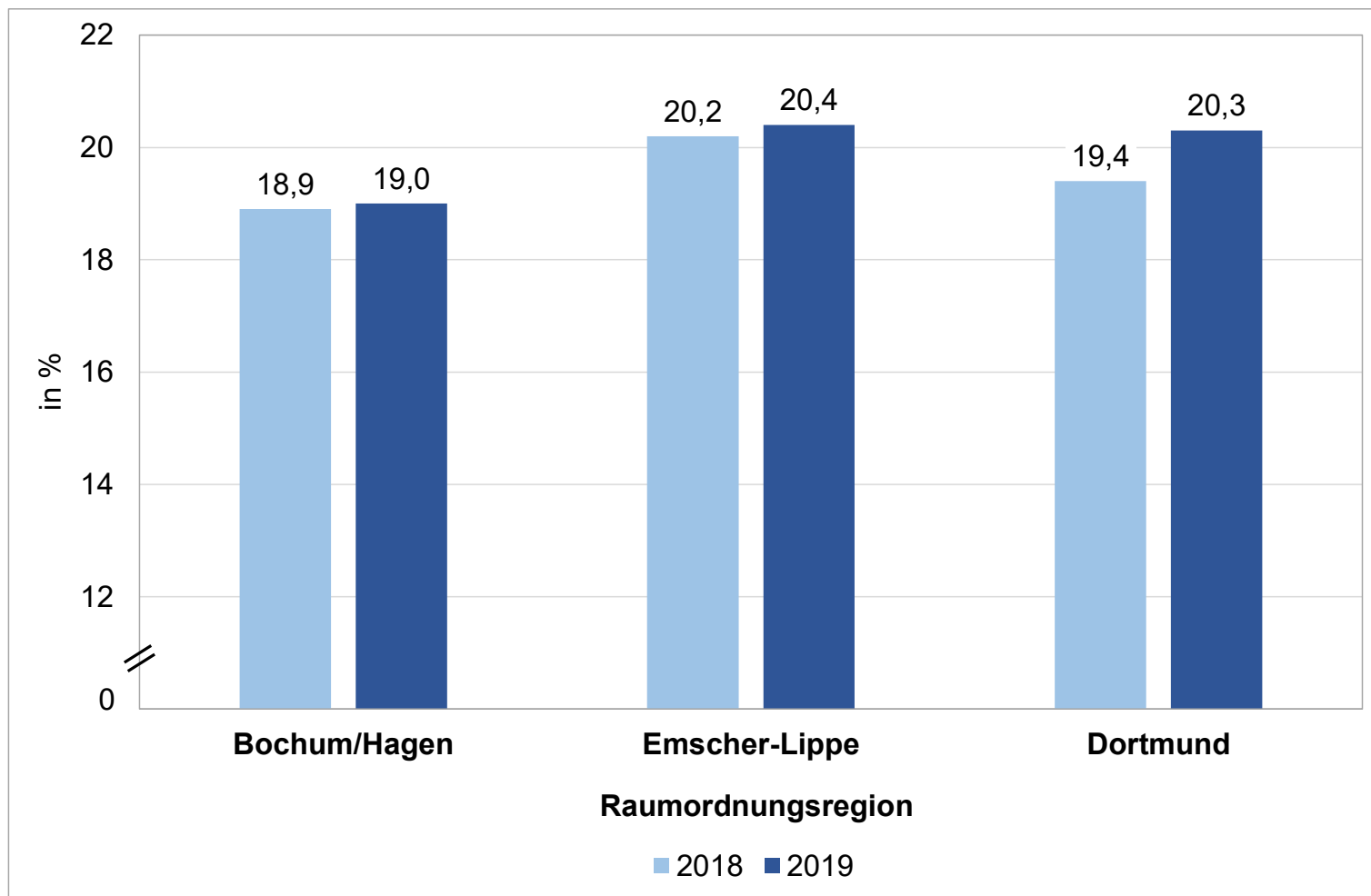
Einpersonenhaushalte

**< 2.188 €**

Haushalte mit 2 Erwachsenen  
und 2 Kindern

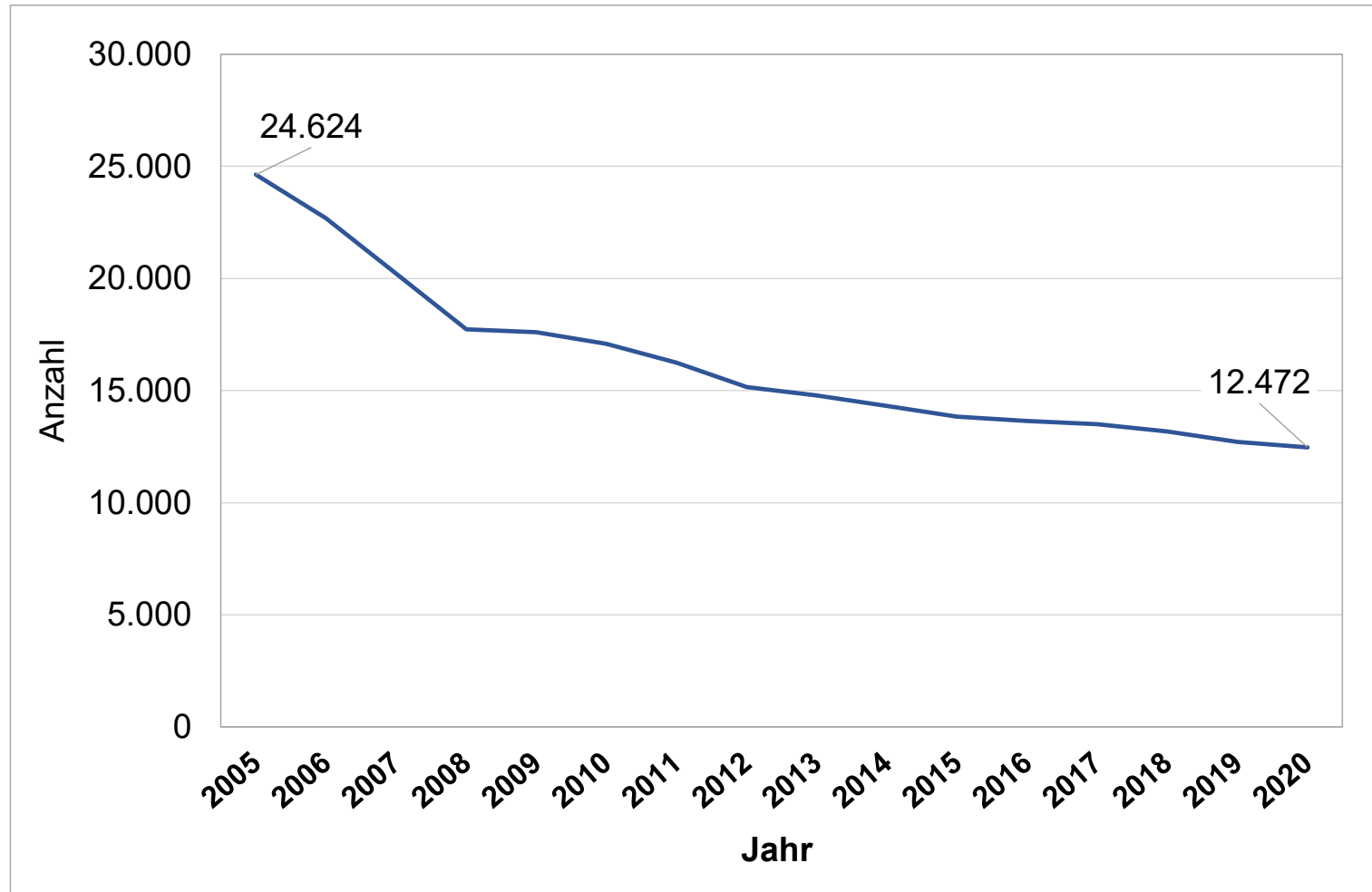
## 2 Allgemeine Lebenslagen

Armutsgefährdungsquoten (Landesmedian) nach Raumordnungsregionen  
2018 – 2019



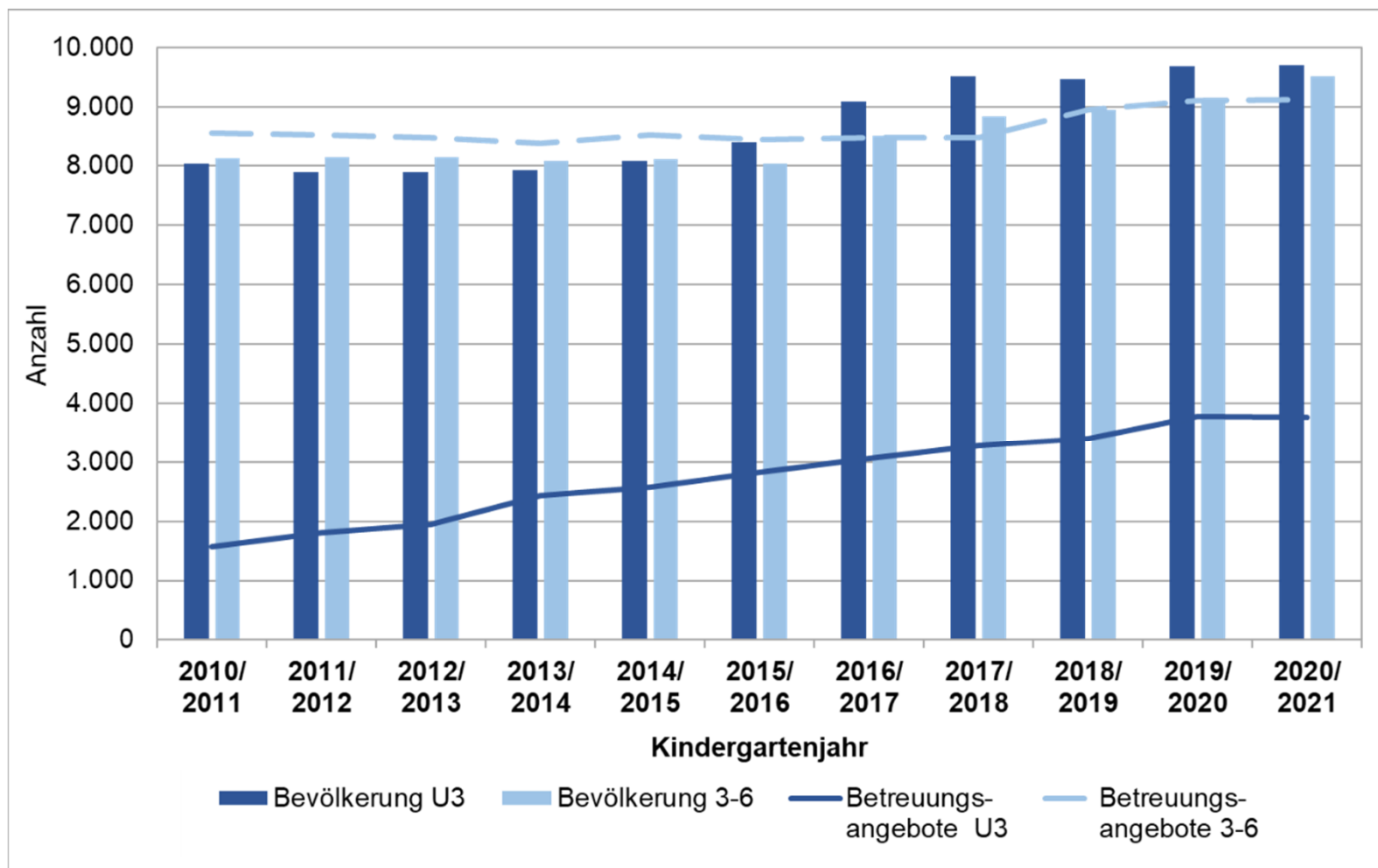
## 2 Allgemeine Lebenslagen

Bestand an Sozialwohnungen 2005 – 2020



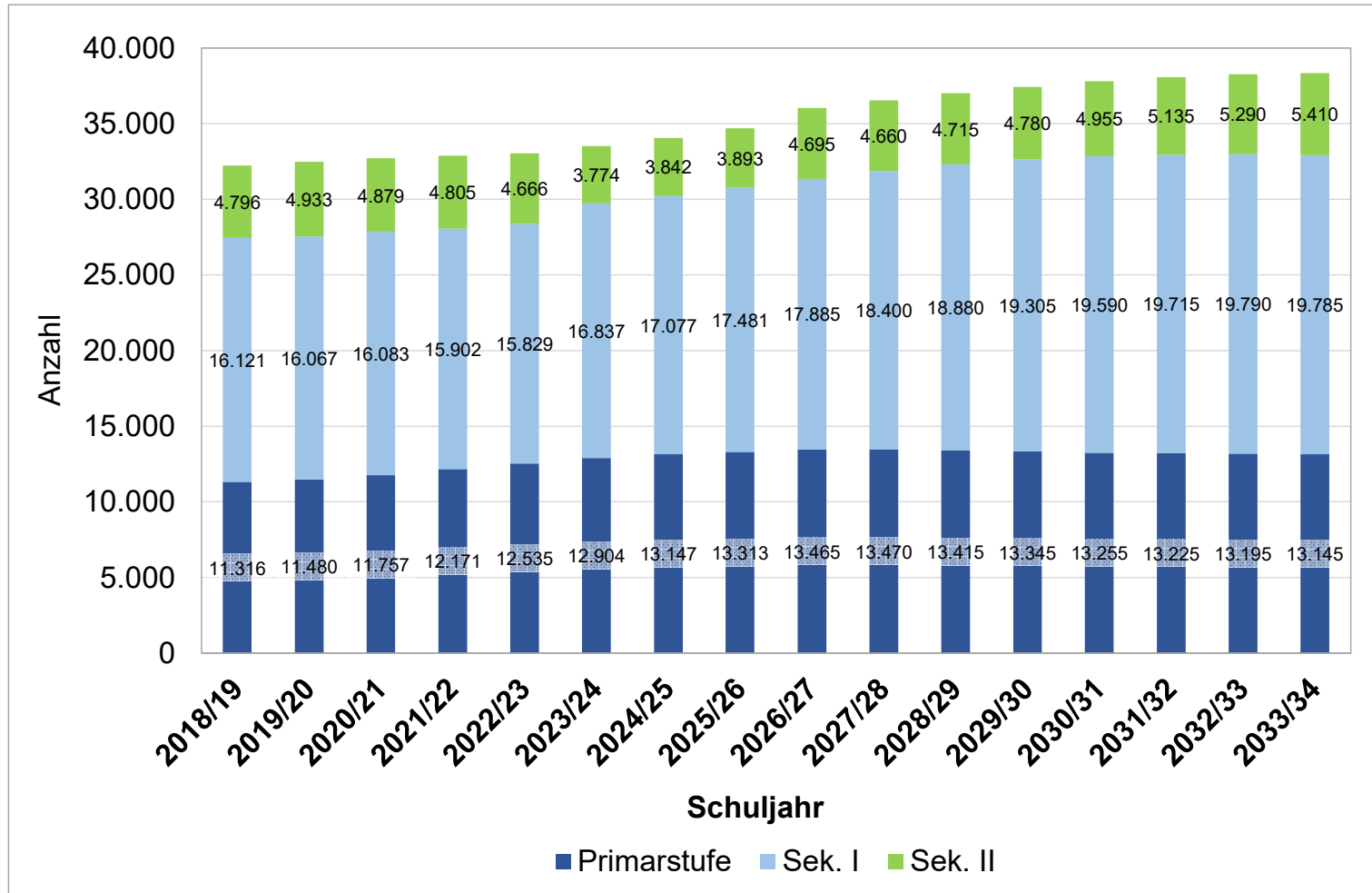
## 2 Allgemeine Lebenslagen

Betreuungsangebote und Bevölkerungszahlen  
Kindergartenjahr 2010/2011 – 2020/2021



# 2 Allgemeine Lebenslagen

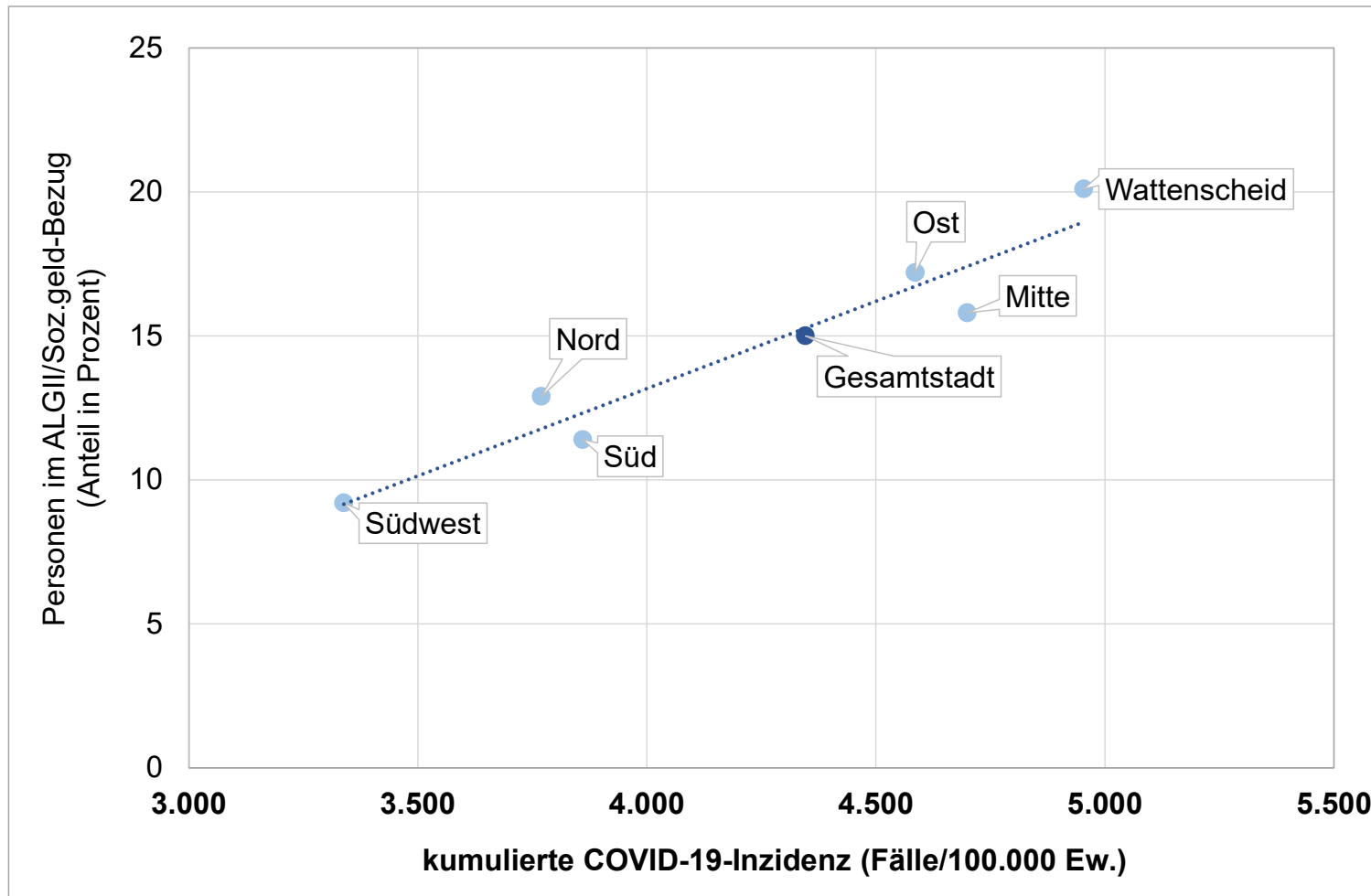
Regionalisierte Schüler-Modellrechnung 2018/19 – 2033/34





## 2 Allgemeine Lebenslagen

COVID-19-Inzidenz und Personen im ALGII-/Sozialgeldbezug 10. KW 2020  
– 26. KW 2021



# 3 Lebenslagen von Bevölkerungsgruppen





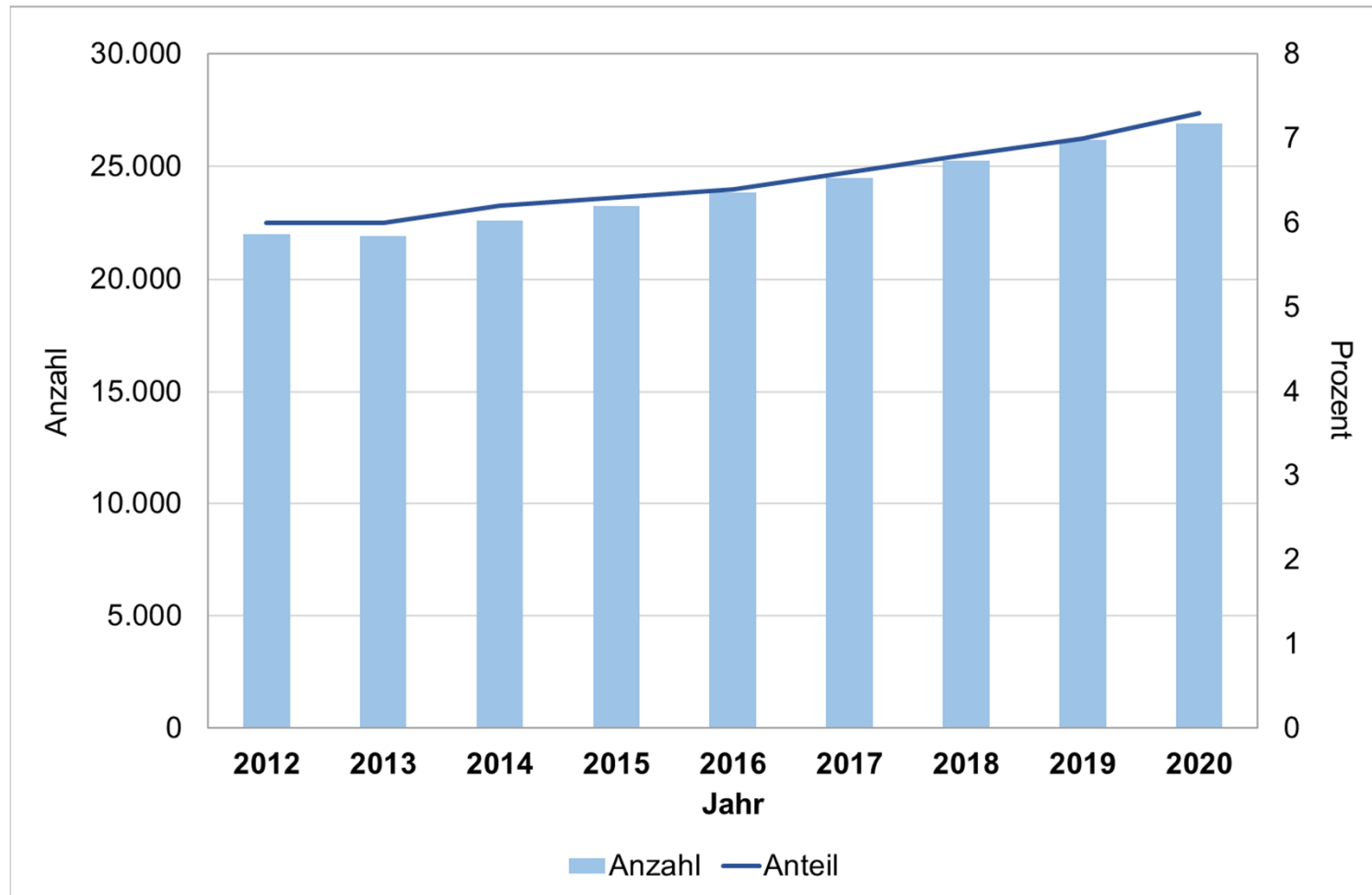
### 3 Lebenslagen von Bevölkerungsgruppen

Menschen mit Migrationshintergrund nach ausgesuchter Herkunftsstaatsbürgerschaft (zehn häufigste) 2020



### 3 Lebenslagen von Bevölkerungsgruppen

Entwicklung der Bevölkerung im Alter von 80 Jahren und älter 2012 – 2020

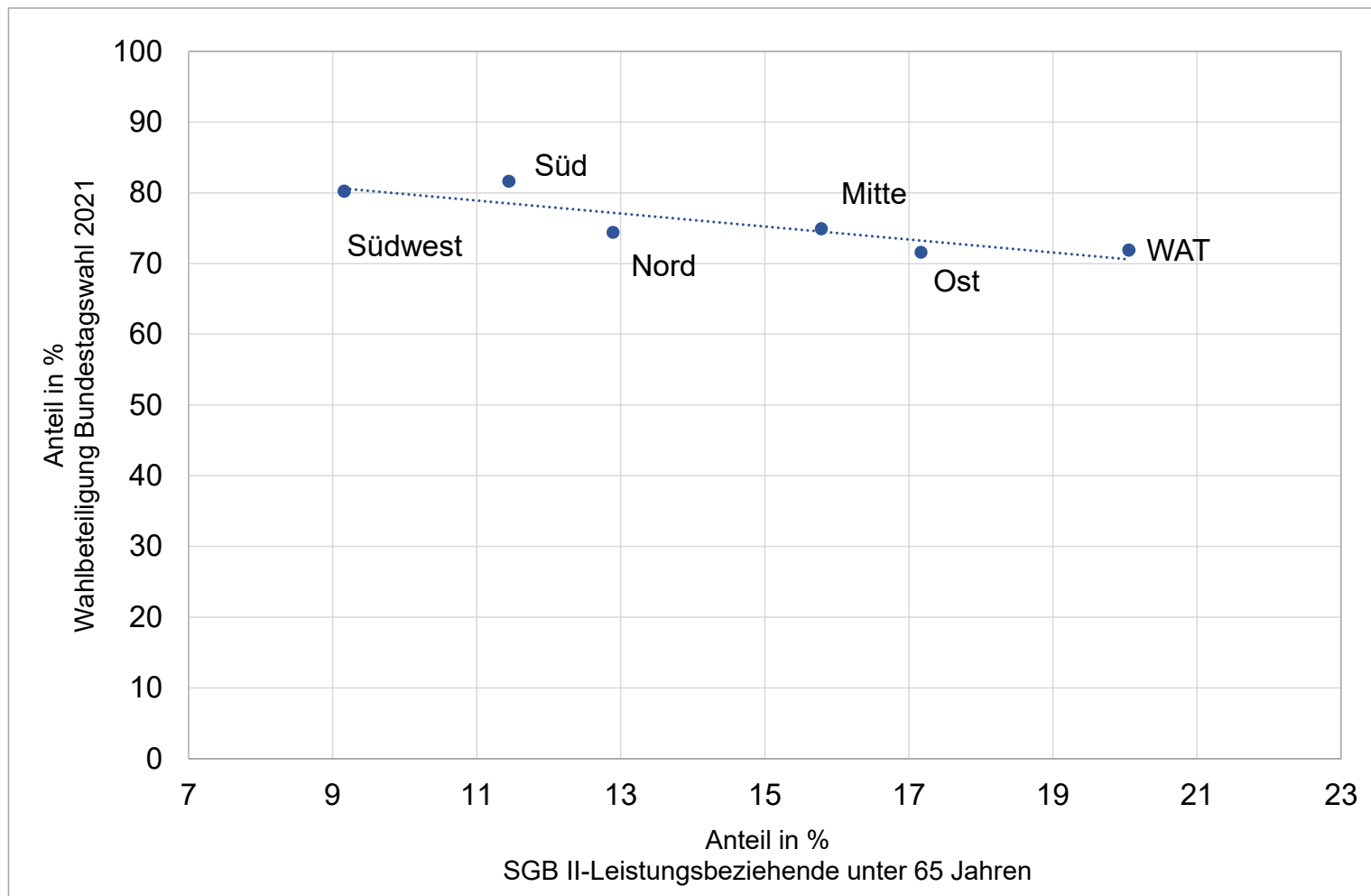


# 4 Wahlbeteiligung

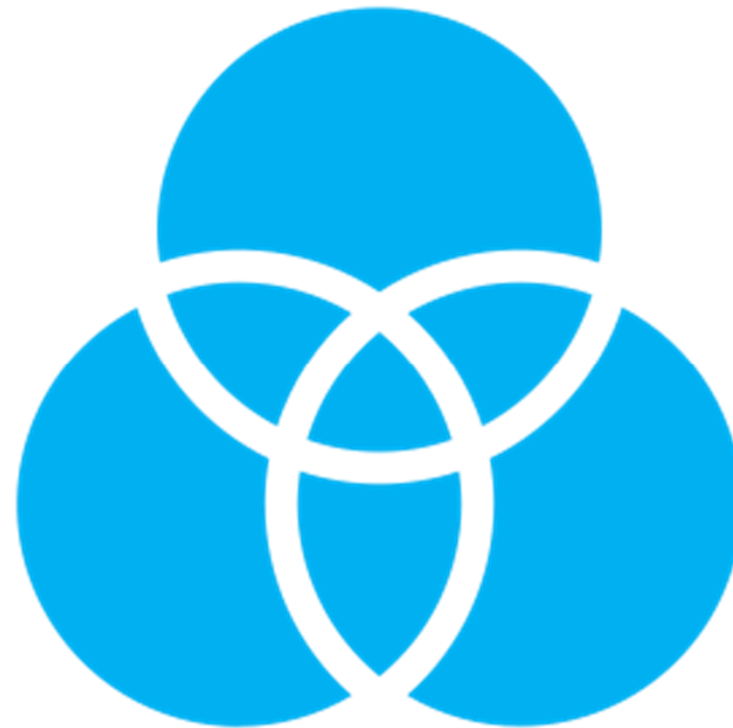


# 4 Wahlbeteiligung

Zusammenhang zwischen Wahlbeteiligung bei der Bundestagswahl und Armut 2021



# 5 Sozialstrukturelle Differenzierung



## 5 Sozialstrukturelle Differenzierung

### Neue Methodik



Vergleich mit den Ergebnissen aus  
2018 nur sehr eingeschränkt  
möglich

## 5 Sozialstrukturelle Differenzierung

### Faktor 1: Soziodemografische Lage

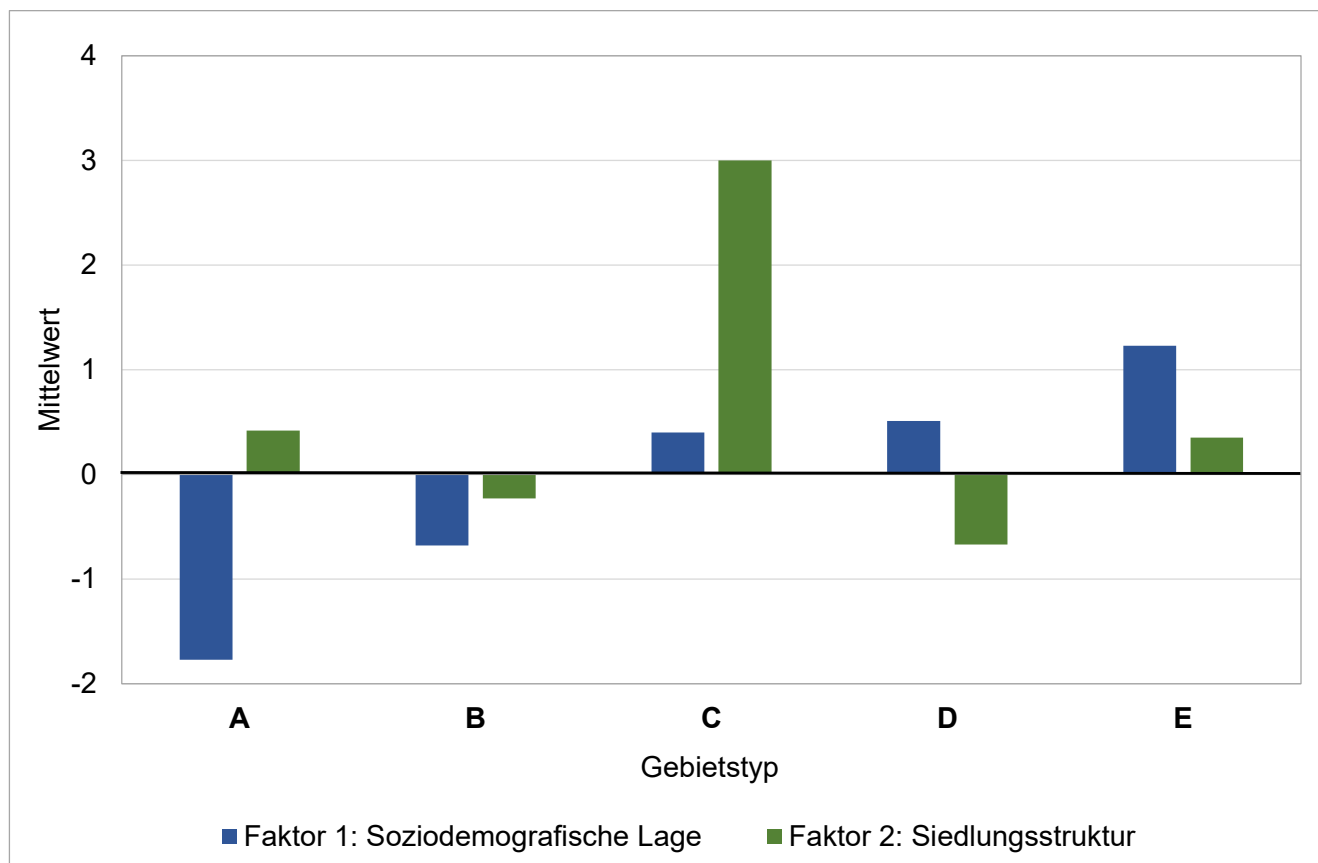
SGB II-Quote  
SGB XII-Quote  
Anteil Bevölkerung mit  
Migrationshintergrund  
Anteil Bevölkerung unter 18 Jahre  
Anteil Bevölkerung ab 65 Jahre

### Faktor 2: Siedlungsstruktur

Anteil Bevölkerung unter 18 Jahre  
Bevölkerungsdichte  
Wanderungsvolumen  
Einpersonen-Haushalte  
Anteil Wohngebäude mit 1 und 2  
Wohneinheiten

# 5 Sozialstrukturelle Differenzierung

Cluster- bzw. Gebietstypmittelwerte bezogen auf die Faktoren soziodemografische Lage und Siedlungsstruktur 2020



**Faktor 1:**  
Soziodemografische Lage

SGB II-Quote  
SGB XII-Quote  
Migrationshintergrund  
unter 18 Jahre  
ab 65 Jahre

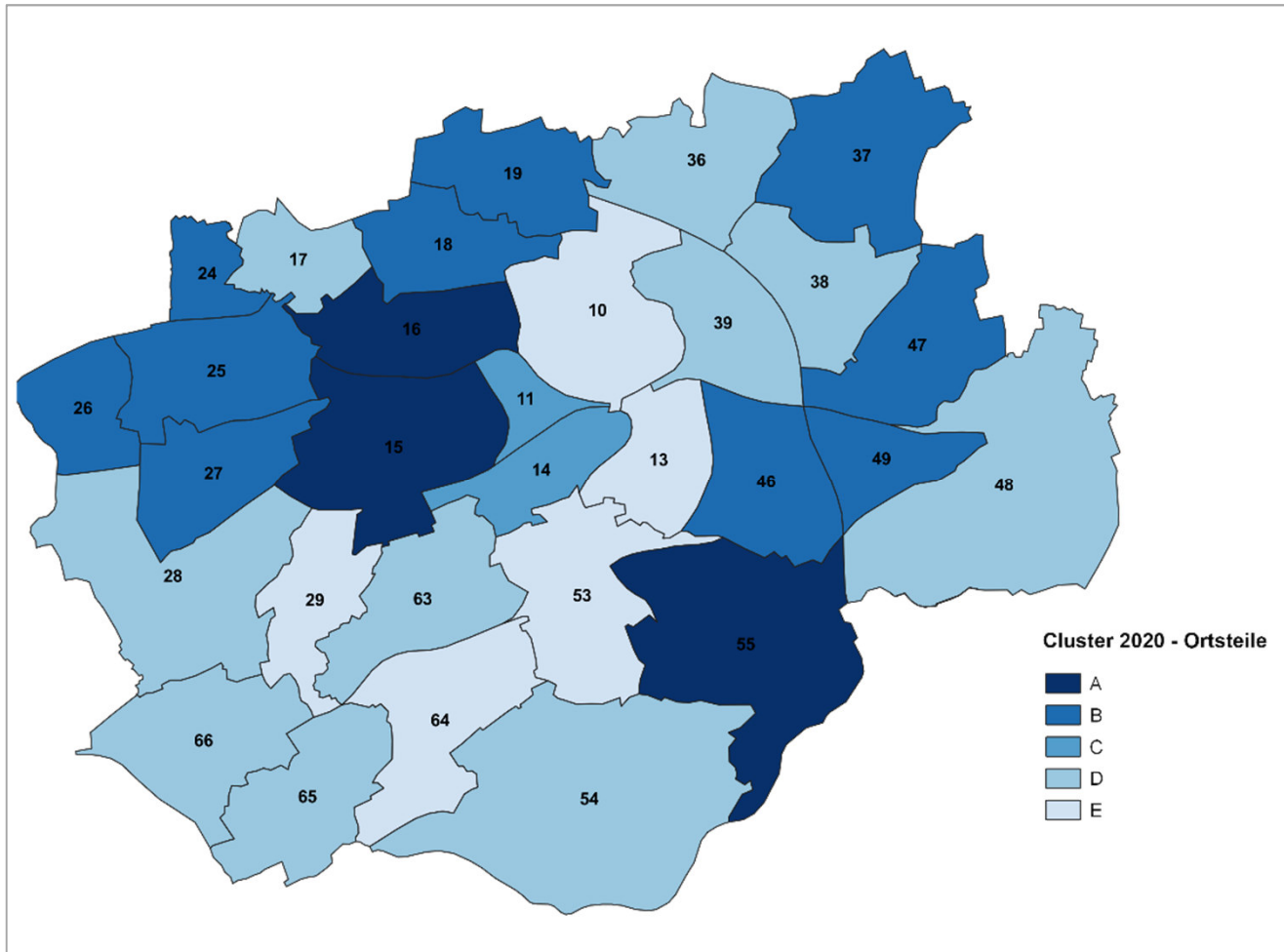
**Faktor 2:**  
Siedlungsstruktur

unter 18 Jahre  
Bevölkerungsdichte  
Wanderungsvolumen  
Einpersonen-Haushalte  
Wohngebäude mit 1 + 2 WE



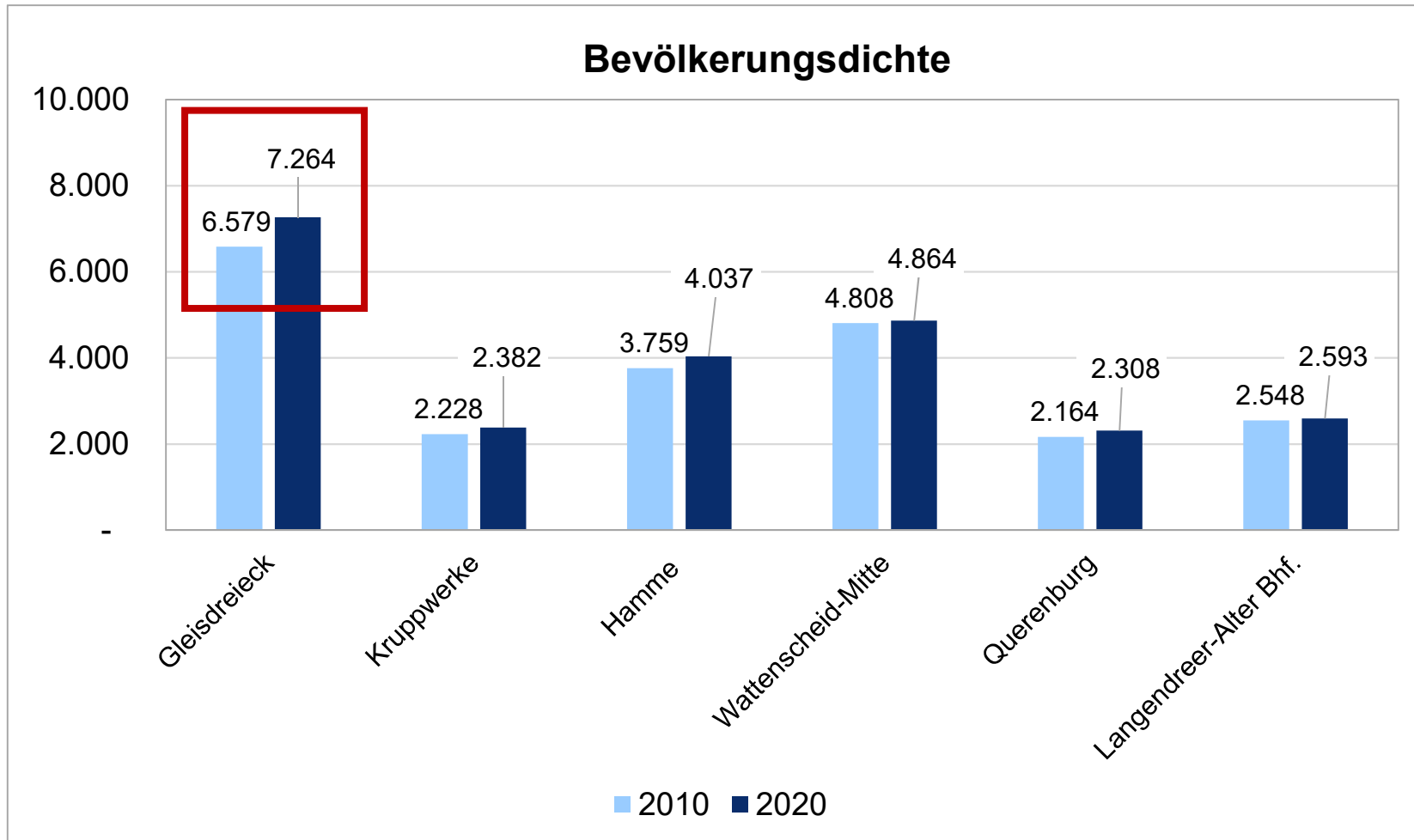
# 5 Sozialstrukturelle Differenzierung

## Gebietstypisierung 2020



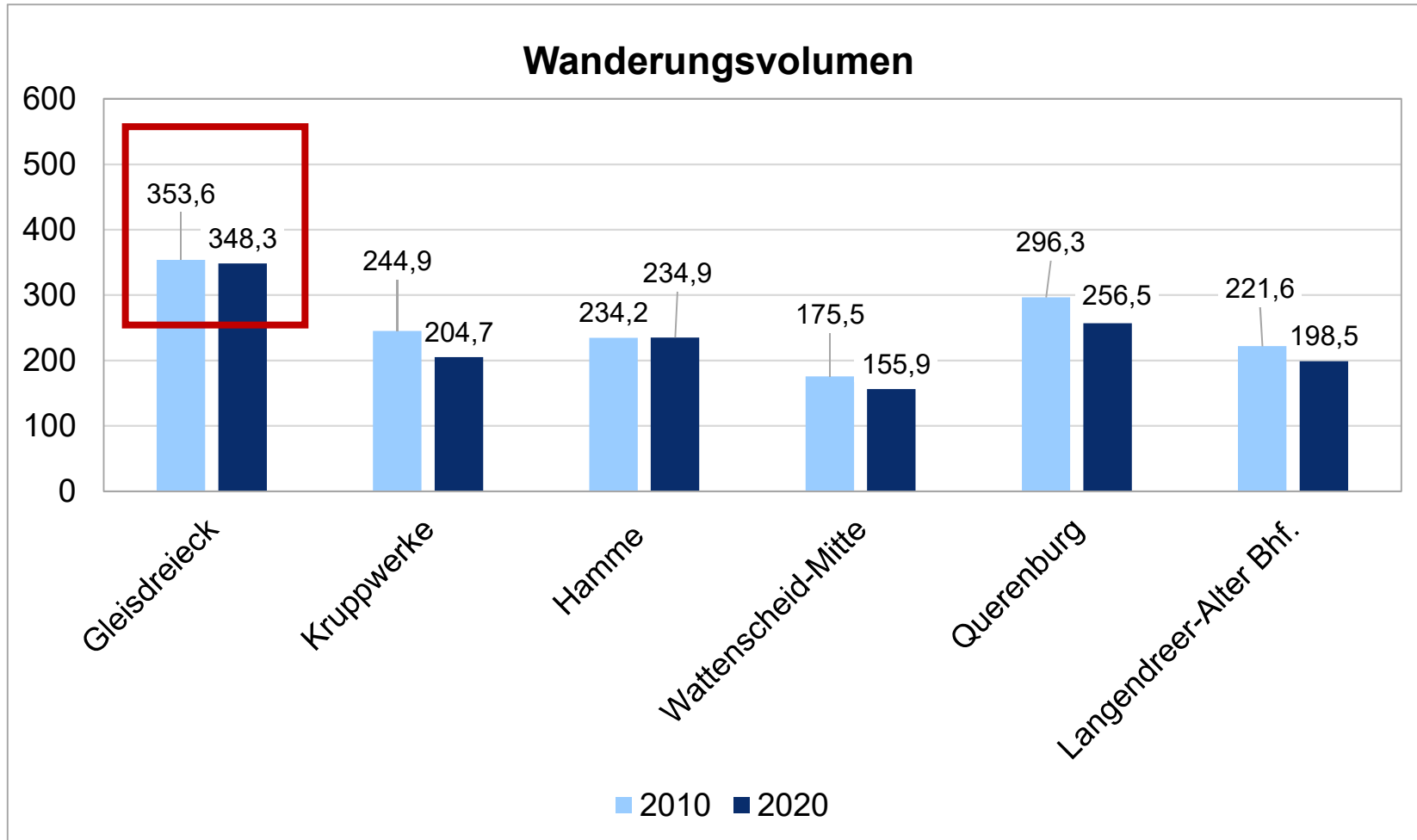
# Exkurs...

Was hat sich in den letzten Jahren getan?



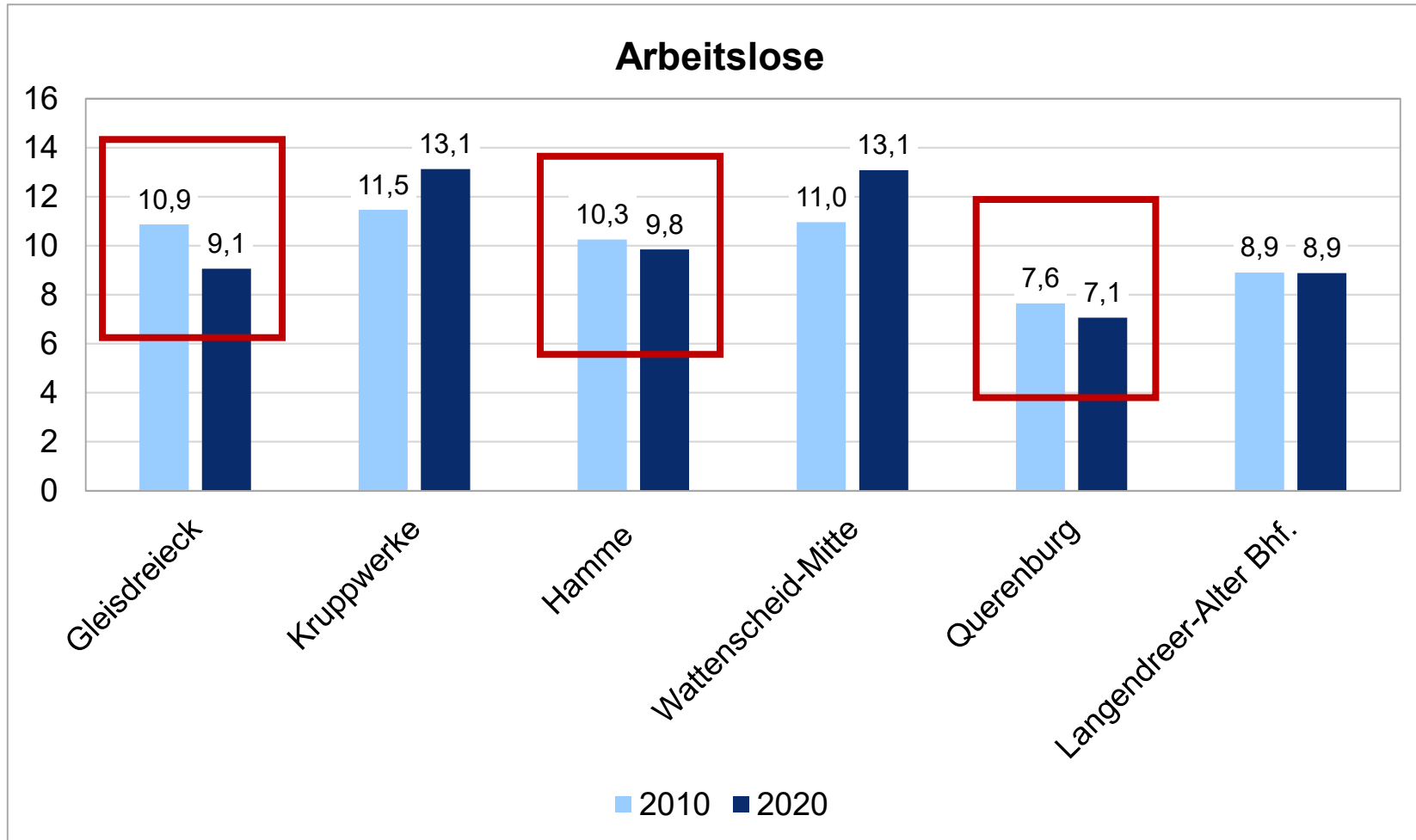
# Exkurs...

Was hat sich in den letzten Jahren getan?



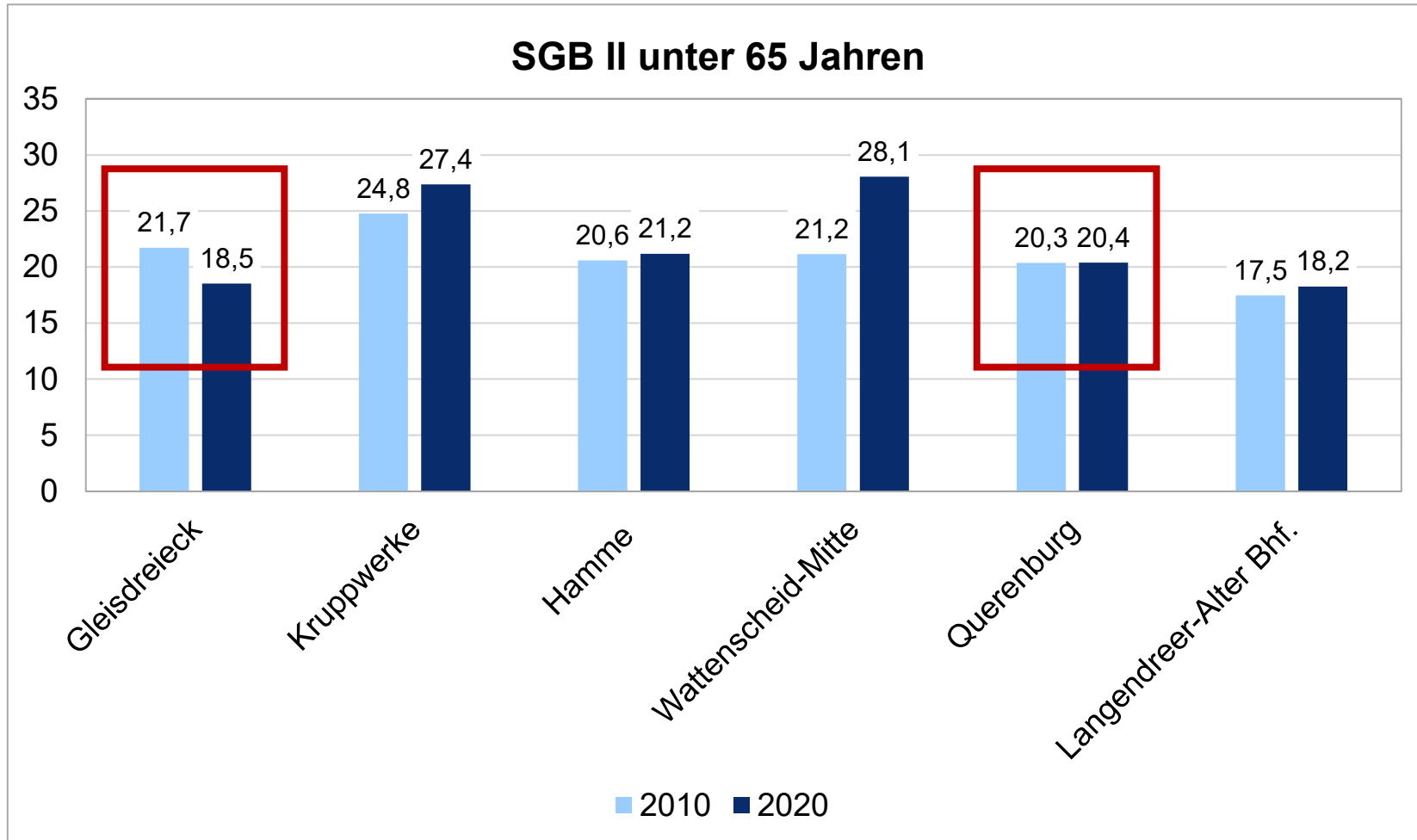
# Exkurs...

Was hat sich in den letzten Jahren getan?



# Exkurs...

Was hat sich in den letzten Jahren getan?



# Daten für Taten



## Daten dienen...

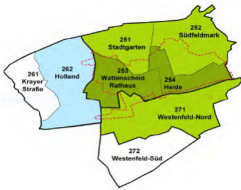
- Politik
- Verwaltung
- Wohlfahrtsverbänden
- Freien Trägern
- Wirtschaft

# Daten für Taten



## Fachplanungen:

Jugendhilfe-, Kitabedarfs-, Gesundheits-, Altenhilfeplanung, etc.



## Integrierte Stadtentwicklungsprozesse:

Umsetzungsphase: Laer/Mark 51°7, Westend/Fortführung Goldhamme, Wattenscheid, Werne/Langendreer-Alter Bahnhof, Hamme, Innenstadt, Dahlhausen

Verstetigung: Innere Hustadt



## Projekte der Bochum Strategie:

Nachwuchskräfte-sicherung in der Pflege, Kommunale Beschäftigungsgesellschaft, Flexible Kita, Gesundheitskiosk, etc.



## 2. Sozialkonferenz 2022:

Thema „Gut leben im Alter“



**Vielen Dank für Ihre  
Aufmerksamkeit!**

[bochum.de/sozialberichterstattung](https://bochum.de/sozialberichterstattung)