



Sevgili Bochum'lular,

Korona koruma aşısı, şu anda birçok vatandaşı meşgul eden bir konudur.

Aşılama ne fayda sağlar?

Nasıl randevu alırım?

Aşılama için yanımda ne getirmeliyim?

Bunlar, vatandaşların kafasındaki birçok sorudan sadece birkaçıdır. Bu bilgilendirme sayfasında, Bochum'da aşılama hakkındaki en önemli konuları özetledik.

Lütfen maske takarak, hijyen kurallarına uyararak, mesafeyi koruyarak, havalandırma yaparak, kendinize ve başkalarına dikkat edin.

Ve: **Kendinizi aşılatın!**

Britta Anger
Sağlık Müdürü

Şundan dolayı aşılanmalısınız!

Korona, ölümlere de yol açabilecek derecede ağır seyredabilen, ciddi bir hastalıktır. Özellikle yaşlı insanlar veya kronik hastalar gibi risk grupları, ağır bir hastalık süreci geçirme konusunda yüksek risk altındadır.

Pandemi ayrıca sosyal, ekonomik ve kültürel hayatımızı ağır biçimde kısıtlamaktadır. Aşılama, hastalıklarla mücadele konusunda etkili, denenmiş ve kendini kanıtlamış bir araçtır. Şu nedenlerle koronaya karşı kendinizi aşılatın

- ağır geçecek bir hastalık sürecinden korunmak,
- ailenizde, arkadaşlarınızda ve komşularınızdaki korona riskini düşürmek ve
- pandemiyi bastırmaya yardımcı olmak.

Burada BİZ hala önemli!

Sadece tüm Bochumluların ortak hareket etmesi ve kendini aşılatması durumunda, temas kısıtlamaları gevşetilebilir. Tekrar ailemiz, arkadaşlarımız ve cemaatlerimiz ile birlikte, Noel, Hanuka veya Şeker bayramı kutlaması yapabilmemiz için. Bu bizim elimizde, hadi yapalım!

Aşılar

Kullanılan aşılar ne kadar güvenli?

Aşılar, tüm diğer ilaçlar gibi güvenli. Onay öncesinde, yasal ölçekler doğrultusunda denetlenerek test edilmişlerdir. Daha kısa bir onay süresinde de onayları daha uzun sürmüş ilaçlar ile aynı standartlar geçerlidir. Piyasa onayından sonra kontrol edilmeye devam edilirler. İlk bakışta düşük gibi görünen örn. yüzde 60'lık etki derecesi tıbbi açıdan, yıllardır başarılı biçimde kullanılan aşıların ulaşamadığı, yüksek bir değerdir. Her halükarda, ağır hastalık süreçlerini önlemek için yeterlidir.

Bir aşının yan etkileri nedir?

Aşı reaksiyonları genelde aşıdan çok kısa bir süre sonra ortaya çıkar ve birkaç gün sürer. Bir aşının etkinliği ve güvenliği hakkındaki bilgileri online olarak Robert Koch Enstitüsünün SSS (Sıkça Sorulan Sorular) bölümünde www.rki.de/SharedDocs/FAQ/COVID-Impfen/gesamt altında bulabilirsiniz.



Aşılama sonrasında koronaya yakalanabilir miyim veya hastalanmadan virüsü bulaştırabilir miyim?

Aşılama, üreticiden bağımsız olarak ağır bir korona enfeksiyonuna karşı iyi bir koruma sağlar. Ayrıca başkalarına korona bulaştırma riski düşer.

Aşılarda hayvansal madde var mıdır?

Hayır, güncel olarak onaylanmış aşılarda hayvansal madde bulunmamaktadır.

Aşılandıktan sonra hamile kalmam mümkün mü?

Bir korona aşısının gelecek gebeliklere etkisi yoktur.

Aşılama

Ne zamandan itibaren aşı olabiliyim?

Korona aşı kampanyası daima ilerlemektedir. Sürekli yeni kişi ve meslek gruplarına aşı hakkı verilmektedir. Kimin ne zaman, kim tarafından aşılanabileceği hakkında bir genel bilgi edinebilirsiniz.

Bunu şu adreste bulabilirsiniz
www.bundesregierung.de/breg-de/themen/corona-informationen-impfung/corona-impfverordnung-1829940

Lütfen randevunuz olmadan aşı merkezine gitmeyin!

Yanımda ne getirmeliyim?

Aşılamaya gelirken lütfen kimliğinizi, sağlık sigortası kartınızı, yönlendirme kodu dahil randevu onayınızı (yazdırılmış olarak veya dijital formatta) ve aşı kartınızı yanınızda getirin. Aşı kartınız yoksa aşı hakkında bir bilgilendirme verilecektir.

Bochum aşı Merkezinin adresi nedir?

Bochum Aşı Merkezi
RuhrCongress Bochum
Stadionring 20
44791 Bochum



Bochum aşı merkezine arabayla nasıl ulaşırım?

A40'tan, stadyum çıkışı yönünden gelirken stadyum çemberine doğru düz gidin. Yakl. 400 metre sonra bir dönel kavşaktan geçin ve üçüncü çıkışı kullanın. Yakl. 50 metre sonrasında solunuzda yer altı park yeri girişi bulunacaktır. Burada sınırlı sayıdaki ücretsiz park yerleri hizmetinizdedir.

Bochum aşı merkezine otobüs ve trenle nasıl ulaşırım?

354 otobüs hattı, "RuhrCongress" durağı 308, 316 veya 318 tramvay hatları, "Vonovia Ruhrstadion" durağı (Yürüme yolu: yakl. 5 dakika).

Aşı merkezine ulaşım engelli erişimi için uygun mudur?

RuhrCongress Bochum aşı merkezine ulaşım engelli erişimine uygundur. Orada tekerlekli sandalyeler bulunmaktadır.

Taksi ücretleri ödeniyor mu?

Hayır, şu anda ulaşım ücretleri karşılanmıyor.

Aşılamaya yanımda birisiyle gelebilir miyim?

Aşılamaya gelirken size destek olması için yanınızda bir refakatçi bulundurabilirsiniz. Ancak bu kişiler sadece aşı randevuları varsa aşılanır.

Aşı merkezinde hangi hijyen kuralları geçerlidir?

Aşı merkezinde genel hijyen kuralları geçerlidir: Mesafeyi koruma, öksürme ve hapşırma kurallarını dikkate alma ve FFP2 veya benzeri maske takma.

Dikkat:

Soğuk algınlığı semptomları veya ateşi olan kişilerin aşı merkezine alınmayacağını lütfen dikkate alın.



Aşılamaya nasıl gerçekleştirilir?

Aşı merkezine kayıttan sonra bir bilgilendirme sayfası ve doldurmanız gereken bir onay formu alırsınız. Ayrıca bir doktor ile bilgilendirme görüşmesi yapma imkanınız vardır. Aşılamaya kapalı bir alanda, tıp personeli tarafından gerçekleştirilir. Sonrasında 5 ile 10 dakika arasında gözetim için bekleme imkanı sunulmaktadır, riskli hastalarda bekleme süresi 30 dakika olmalıdır.

Bilgilendirme sayfası ve onay formunu buradan indirebilirsiniz:

www.bochum.de/impfzentrum/download

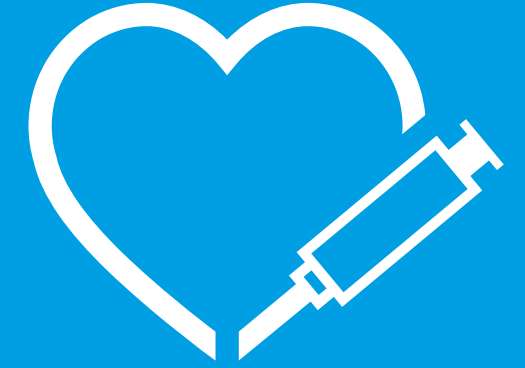
Aşılamaya konusundaki diğer bilgileri nerede bulabilirim?

- **Bochum Aşı Merkezi**
www.bochum.de/impfzentrum
- **Robert Koch Enstitüsü**
www.rki.de
- **Ulusal Yasal Sağlık Sigortası Hekimleri Birliği**
www.116117.de/de/corona-impfung.php



Impfzentrum Bochum
im RuhrCongress Bochum
Stadionring 20
44791 Bochum
www.bochum.de/impfzentrum

Bochum'un Hristiyan, Yahudi ve Müslüman cemaatlerinin işbirliği ile.



Bochum aşılıyor!

Bir bakışta en önemli konular