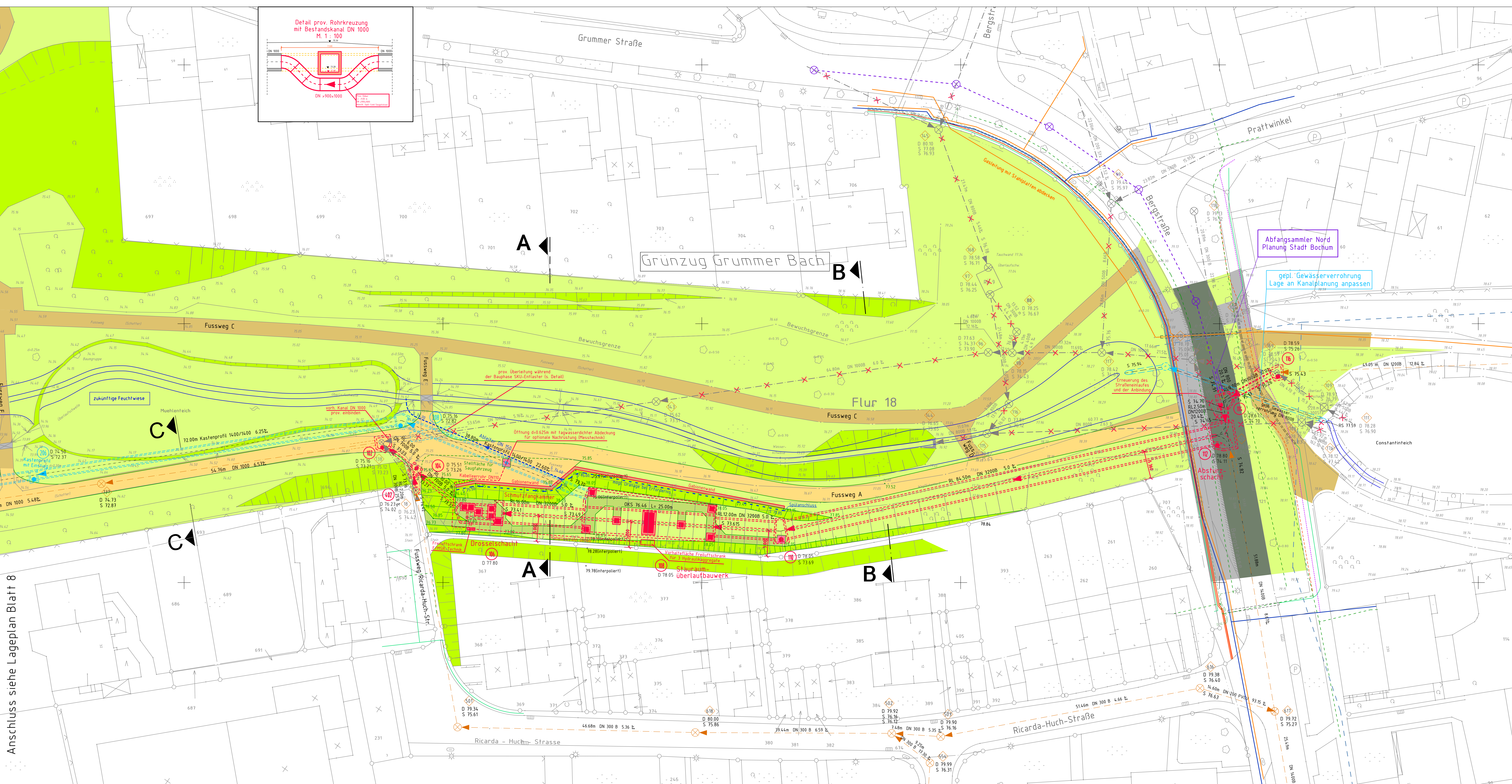


Schnitt C - C  
s. Blatt 8



#### Legende:

**Kanalneuplanung**

- Schacht-Nr., Deckelhöhe, Schachthöhe
- Mischwässer: Länge, Durchmesser, Sohlgefälle
- Regenwässer: Länge, Durchmesser, Sohlgefälle
- Kanalbestand: Schacht-Nr., Deckelhöhe, Schachthöhe
- Mischwässer: Länge, Durchmesser, Sohlgefälle
- Regenwässer: Länge, Durchmesser, Sohlgefälle
- entfallende Kanäle

**Plangrundlage**

- Grundlage Kataster: Plan Grumbach v. 28.05.2004
- Ergänzende Unterlagen: Admix, IMB, Vierhausstr.dwg
- Grundlage Kanalbestand: App-Daten v. 19.03.2015
- Grundlage Gewässerplanung: Schnittstelle Ökologiering-buro Fischer Vorabzug v. 24.01.2012

**Versorger**

- Wasserleitung (StwBO)
- Gasleitung (StwBO)
- Dampfleitung (RAG-Montan)
- FM-Kabel LWL (StwBO)
- FM-Kabel (Unitymedia/Telekom)
- Strom (Westnetz)
- Mittelspannung (StwBO)
- Niederspannung (StwBO)
- Beleuchtung (StwBO)

- Grünfläche
- Grünfläche (Böschungsbereich)
- Gehweg (Schotter)
- Asphaltfläche
- Pflasterfläche
- Beton
- gepl. Wege- und Betriebsflächen
- sanier/neue Wege-/Betriebsfläche (SLW 30)
- gepl. Schotterrassen
- gepl. Pflasterfläche
- Gewässerplanung Grummer Bach

Anschluss siehe Lageplan Blatt 8

<b>TUTTAS &amp; MEYER</b> INGENIEURGESELLSCHAFT <small>Ein Unternehmen der Ingenieurbüros</small>	proj.: Staniczek Datum: 03.04.2018	
	geprüf.: Lingenau Datum: 04.04.2018	
44789 Bochum, Universitätsstraße 74 Internet: www.tuttas-meyer.de	T&M Projektnummer: 0141 015 T&M Verwaltungsnummer: 003 007 01 00 T&M Hausnummernummer: 2817	

Für die Planung: Bochum, im April 2018

<b>EMSCHER</b> EDLW GENOSSENSCHAFT	
SKU Vierhausstraße Grummer Bach EG XIII im Stadtgebiet Bochum Entwurfsplanung	Lageplan SKU Vierhausstraße, Teil 1 Maßstab: 1 : 250 Entwurf: Ausfertigung: Blatt: 7