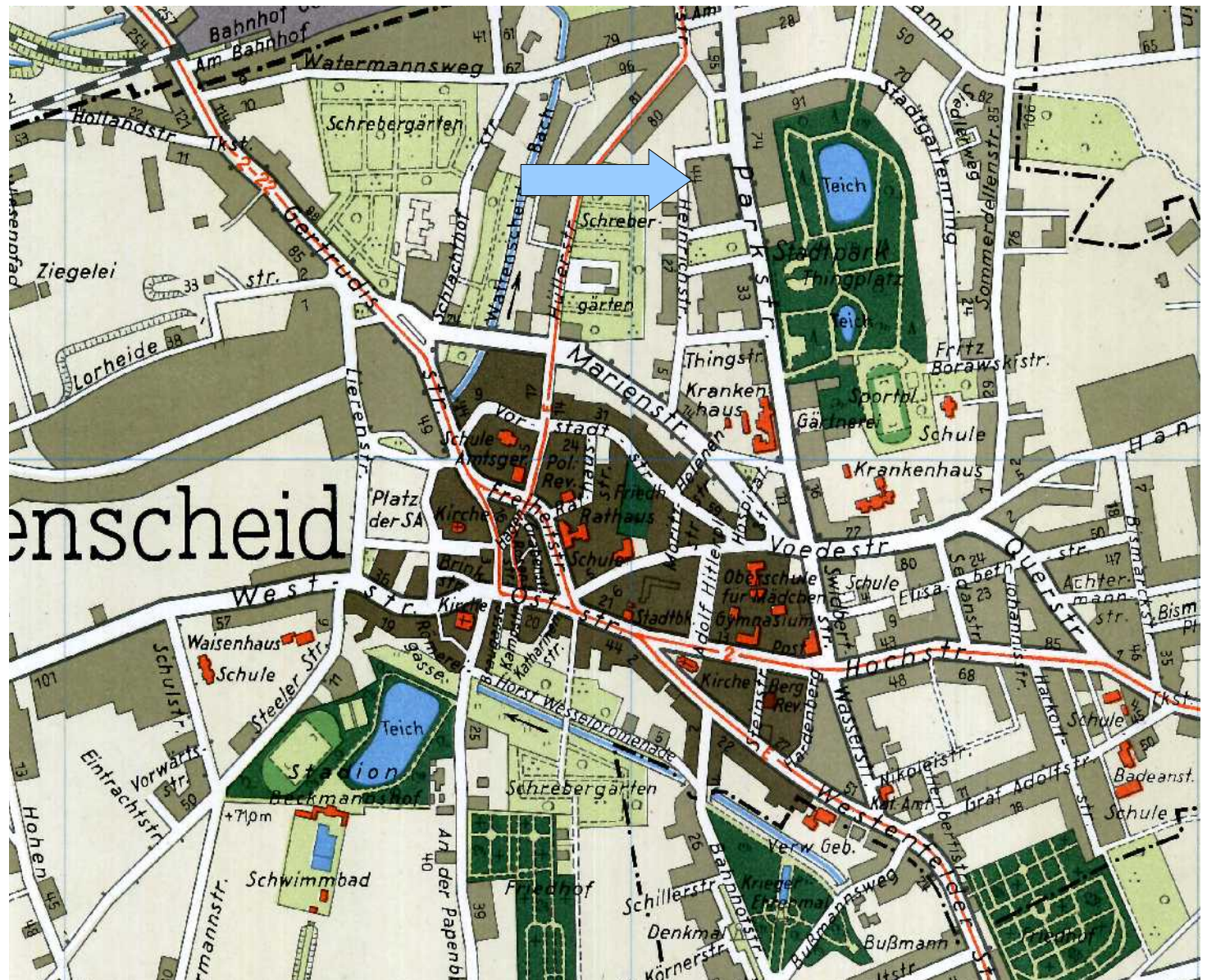


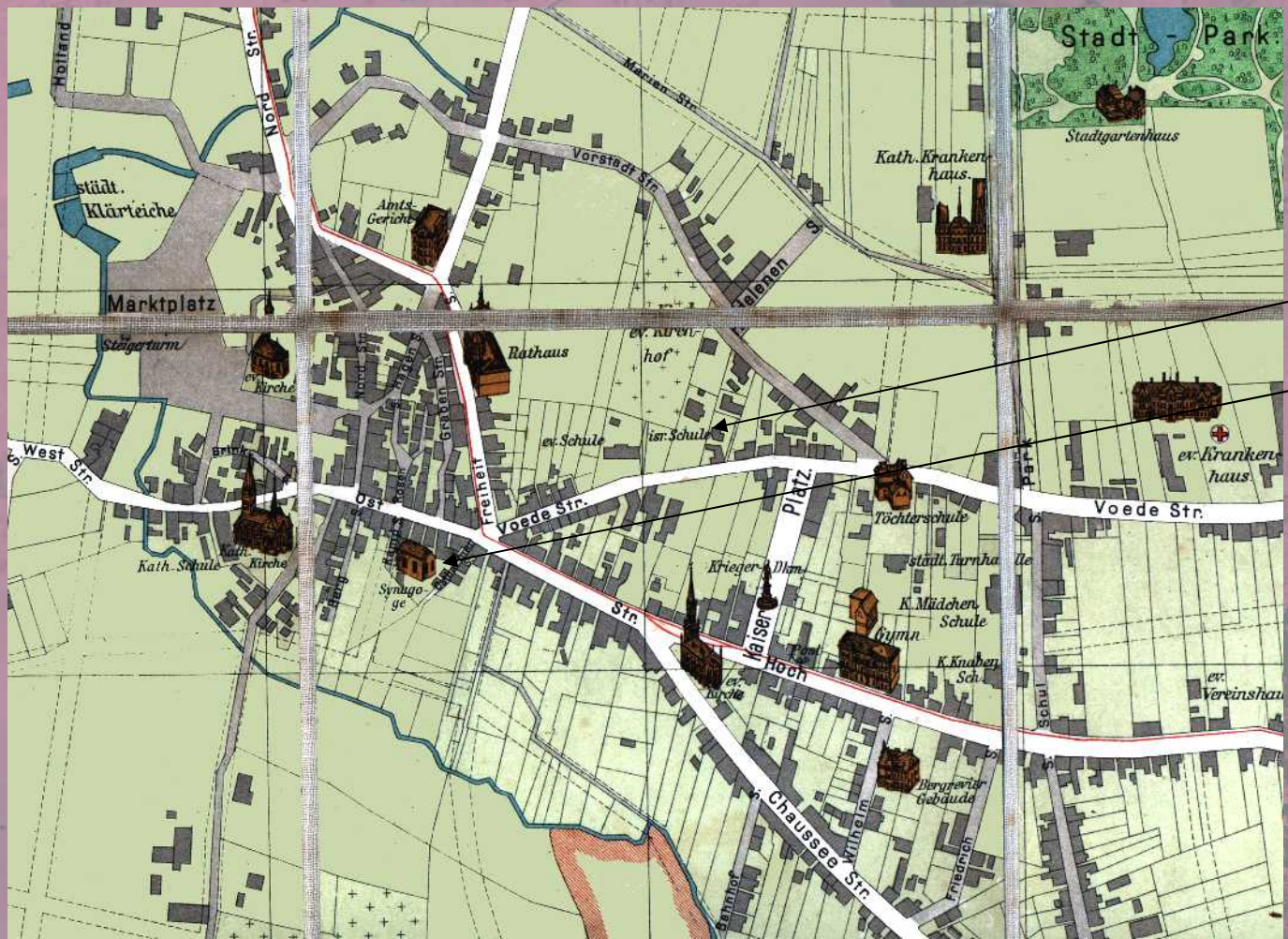
Wattenscheid 1939



Schülerinnen und Schüler der Maria Sibylla Merian Gesamtschule in Wattenscheid machen Spuren der Familien Spiero und Groß sichtbar, die ihren letzten frei gewählten Wohnsitz in Wattenscheid im Haus Heinrichstr. 42 (heute Stresemannstr.) hatten.



Die Innenstadt von Wattenscheid um 1910



Spuren jüdischen Lebens in Wattenscheid

Die jüdische Schule

Die Synagoge

Der jüdische Friedhof an der Bochumer Str. ist auf diesem Plan nicht mehr zu sehen



Die Familie Groß

Familien und selbständige Haushaltungen

Vorname: *Hugo* Nachname: *Groß* Staatsangehörigkeit: *Preussisch*

Platznummer: *11*

Nr. und Name der Person	Geburtsdatum	Geburtsort	Beruf	Wohnort		Mutter	Vater	Geburtsdatum	Geburtsort	Beruf	Mutter	Vater	Geburtsdatum	Geburtsort	Beruf
				Str.	Nr.										
<i>Hugo Groß</i>	<i>18.08.1895</i>	<i>Walterscheid</i>	<i>Arbeiter</i>	<i>11</i>	<i>11</i>	<i>Hilfmann</i>	<i>Walterscheid</i>	<i>18.08.1895</i>	<i>Walterscheid</i>	<i>Arbeiter</i>	<i>Hilfmann</i>	<i>Walterscheid</i>	<i>18.08.1895</i>	<i>Walterscheid</i>	<i>Arbeiter</i>
<i>Martha Groß</i>	<i>18.08.1895</i>	<i>Walterscheid</i>	<i>Arbeiterin</i>	<i>11</i>	<i>11</i>	<i>Hilfmann</i>	<i>Walterscheid</i>	<i>18.08.1895</i>	<i>Walterscheid</i>	<i>Arbeiterin</i>	<i>Hilfmann</i>	<i>Walterscheid</i>	<i>18.08.1895</i>	<i>Walterscheid</i>	<i>Arbeiterin</i>
<i>Inge Groß</i>	<i>18.08.1895</i>	<i>Walterscheid</i>	<i>Arbeiterin</i>	<i>11</i>	<i>11</i>	<i>Hilfmann</i>	<i>Walterscheid</i>	<i>18.08.1895</i>	<i>Walterscheid</i>	<i>Arbeiterin</i>	<i>Hilfmann</i>	<i>Walterscheid</i>	<i>18.08.1895</i>	<i>Walterscheid</i>	<i>Arbeiterin</i>
<i>Heinz Groß</i>	<i>18.08.1895</i>	<i>Walterscheid</i>	<i>Arbeiter</i>	<i>11</i>	<i>11</i>	<i>Hilfmann</i>	<i>Walterscheid</i>	<i>18.08.1895</i>	<i>Walterscheid</i>	<i>Arbeiter</i>	<i>Hilfmann</i>	<i>Walterscheid</i>	<i>18.08.1895</i>	<i>Walterscheid</i>	<i>Arbeiter</i>

Ein-, Um- und Abmeldungen

Nr.	Art	Ort	Zeitpunkt	Ort	Zeitpunkt	Nr.	Art	Ort	Zeitpunkt	Ort	Zeitpunkt
<i>11</i>	<i>Einm.</i>	<i>Walterscheid</i>	<i>18.08.1895</i>	<i>Walterscheid</i>	<i>18.08.1895</i>	<i>11</i>	<i>Einm.</i>	<i>Walterscheid</i>	<i>18.08.1895</i>	<i>Walterscheid</i>	<i>18.08.1895</i>
<i>11</i>	<i>Einm.</i>	<i>Walterscheid</i>	<i>18.08.1895</i>	<i>Walterscheid</i>	<i>18.08.1895</i>	<i>11</i>	<i>Einm.</i>	<i>Walterscheid</i>	<i>18.08.1895</i>	<i>Walterscheid</i>	<i>18.08.1895</i>
<i>11</i>	<i>Einm.</i>	<i>Walterscheid</i>	<i>18.08.1895</i>	<i>Walterscheid</i>	<i>18.08.1895</i>	<i>11</i>	<i>Einm.</i>	<i>Walterscheid</i>	<i>18.08.1895</i>	<i>Walterscheid</i>	<i>18.08.1895</i>
<i>11</i>	<i>Einm.</i>	<i>Walterscheid</i>	<i>18.08.1895</i>	<i>Walterscheid</i>	<i>18.08.1895</i>	<i>11</i>	<i>Einm.</i>	<i>Walterscheid</i>	<i>18.08.1895</i>	<i>Walterscheid</i>	<i>18.08.1895</i>

Hugo Groß

Martha Groß

Inge Groß

Heinz Groß

(Meldekarte: Stadtarchiv Bochum)



Martha Groß

- Martha Groß, geb. Spiero
- Geboren: 04.04.1898
- Geburtsort: Wattenscheid
- Eltern: Israel und Johanna Spiero, geb. Rosenberg
- Beruf: Haustochter
- Wohnorte in Wattenscheid:
Chausseestr.3 (1898)
Beisenkampstr.27 (1937)
Heinrichstr.42 (1937)
Voedestr. 19 (1939)
- 1920 Aufenthalt in Hildesheim (7 Monate)
- 1942 amtlich nach Unbekannt „evakuiert“, verschollen



(Foto aus Privatbesitz)



Die drei „Spiero Schwestern“



(Foto aus Privatbesitz)

Grete Spiero
geb. 1896

Martha Spiero
geb. 1898

Hilde Spiero
geb. 1902

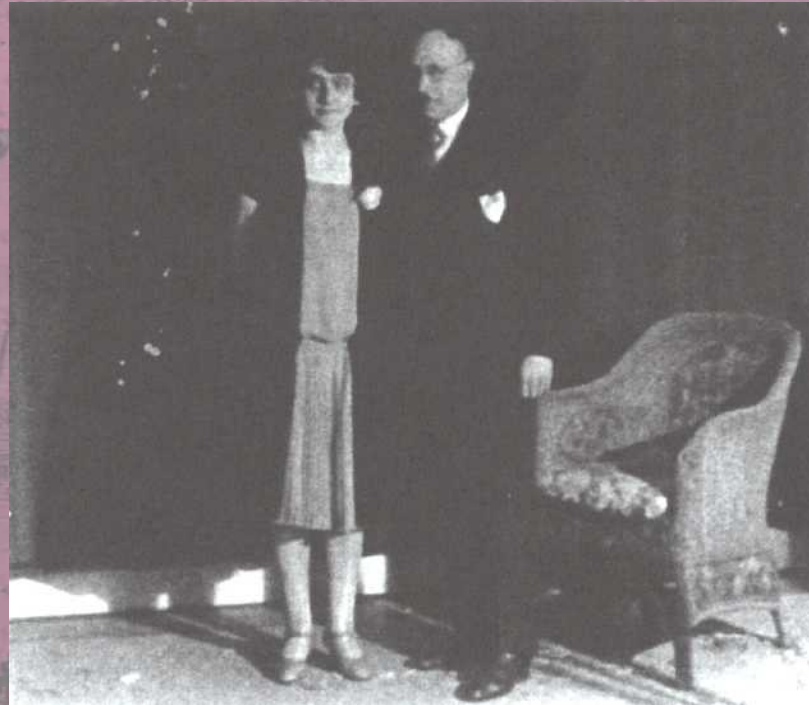


Hochzeit mit Hugo Groß



AWZ, 19.01.1924

Verlobung mit Hugo Groß:
Januar 1924



Martha und Hugo Groß (Foto aus Privatbesitz)

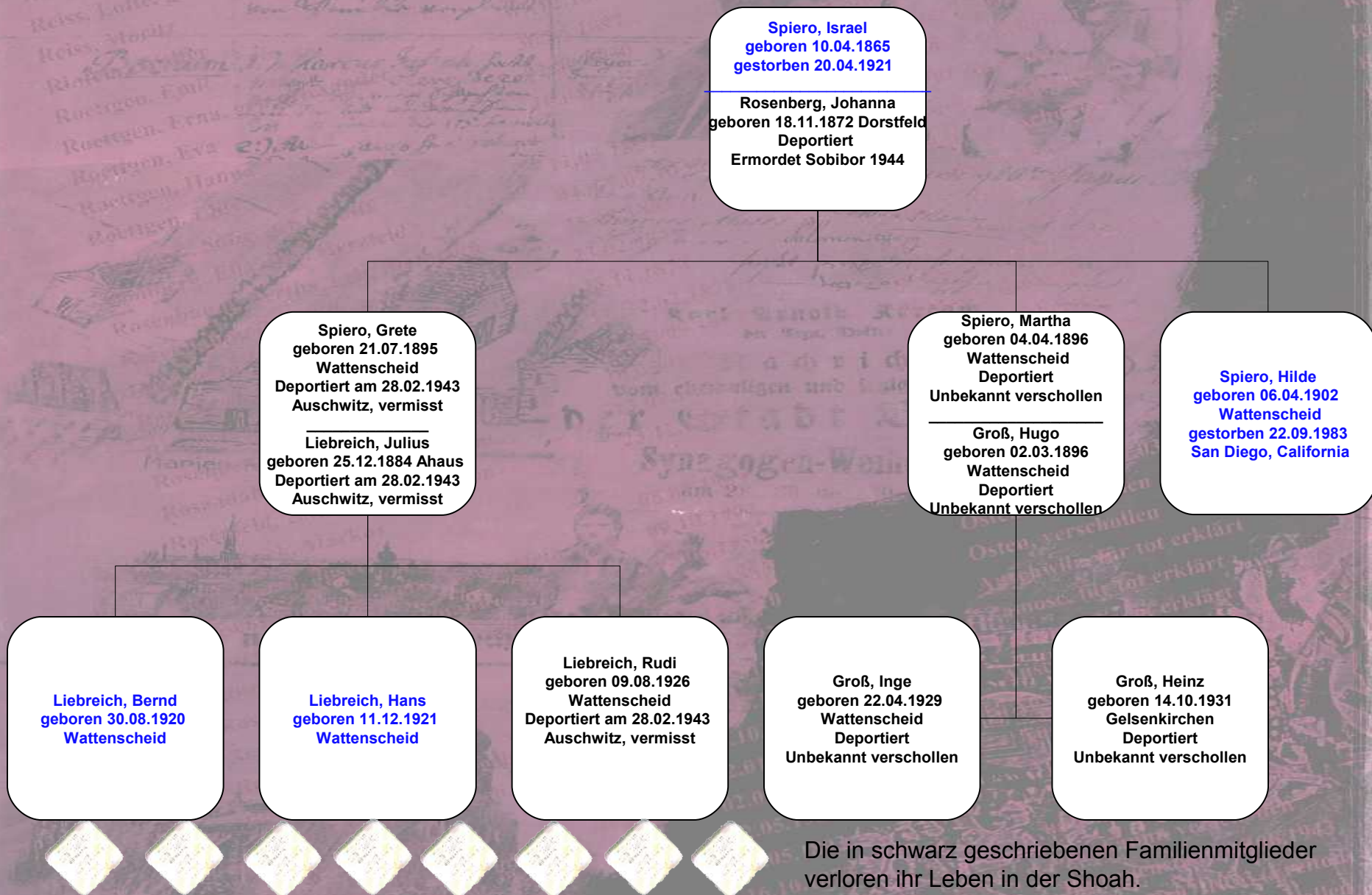


AWZ, 12.02.1927

Hochzeit mit Hugo Groß:
13.02.1927



Der Stammbaum der Familien Spiero, Liebreich und Groß aus Wattenscheid



Die in schwarz geschriebenen Familienmitglieder verloren ihr Leben in der Shoah.

Hugo Groß

- Geboren: 02.03.1896
- Geburtsort: Wattenscheid
- Eltern: Hermann Groß und Regine Groß, geb. Marchand
- Beruf: Kaufmann
- Wohnorte in Wattenscheid:
 - Oststr.15 (1923)
 - Beisenkampstr.27 (1931)
 - Heinrichstr.42 (1937)
 - Voedestr.19 (1939)
- Kurzzeitige Aufenthalte in
 - Haspe (1914),
 - Hamborn (1914/1915),
 - Hamm (1915-1919),
 - Recklinghausen (1919/1929)
- 1942 amtlich nach Unbekannt „evakuiert“, verschollen



(Foto aus Privatbesitz)



Inge Groß

- Geboren: 22.04.1929
- Geburtsort: Wattenscheid
- Wohnorte in Wattenscheid:
Beisenkampstr.27 (1931)
Heinrichstr.42 (1937)
Voedestr.19 (1939)
- Im Februar 1939 nach
Enschede in vermeintliche
Sicherheit gebracht, doch nach
Wattenscheid im November
1940 zurück
- 1942 amtlich nach Unbekannt
„evakuiert“, verschollen



AWZ, 24.04.1929



Heinz Groß

- Geboren: 15.10.1931
- Geburtsort: Gelsenkirchen
- Wohnorte in Wattenscheid:
Beisenkampstr.27 (1931)
Heinrichstr.42 (1937)
Voedestr.19 (1939)
- 1942 amtlich nach
Unbekannt „evakuiert“,
verschollen



AWZ, 15.10.1931



Das Schuhgeschäft der Familie Groß

Nr. 6. Sonntag, den 15. März 1894. 25. Jahrgang

Wattenscheider Zeitung.

Organ für Stadt & Amt Wattenscheid & Amt Aleskendorf.

Erscheint täglich mit Ausnahme der Sonn- und Feiertage und führt
 den Jahressubskriptionspreis von Mark 2 Mk., in der Druckerei 1.75 Mk.
 per Quartal für (Zwei Bogen) 2 Mk.



Anzeigen werden für den Tag aber deren Raum mit 15 Pfg. für Anzeigen
 mit 10 Pfg., Wochen 60 Pfg. pro Zeile berechnet. Eine Zeile für befristete
 Werbung kann nicht gegeben werden, billige Abzüge werden gern erlassen.

Schriften- und Druck von Carl Duld in Wattenscheid.

Neu eröffnet

Grösstes und billigstes Verkaufshaus für Schuhwaaren aller Art

von

H. Gross, Wattenscheid, Oststr. 19.

Den geehrten Bewohnern von Wattenscheid und Umgegend die ergebene Mittheilung, daß ich an dieser Stelle ein großes, mit
 allen Bequemlichkeiten versehenes **Spezial-Schuhwaaren-Geschäft** errichtet habe.

Durch gemeinschaftlichen **Massen-Einkauf** mit unseren Geschäften in Bochum und Wittenkirchen bin ich in der Lage einem geehrten
 Publikum sowohl hinsichtlich der **Auswahl** als auch **Vertheilung** wohl überaus vortheilhafte Vorteile zu bieten, und ist es unser Prinzip, **nur
 gute, dauerhaftere Waaren zu einem billigen Preise in den Verkauf zu bringen.** Zudem ist auf die Auslagen in meinen Schau-
 fenstern größte Aufmerksamkeit zuwenden, bitte ich um geneigten Zuspruch.

H. Gross,

Oststr. 19, Wattenscheid, Oststr. 19.

Selsenkirchen Bahnhofstr. 17.

Bochum Bongardstr.

AWZ, 15.03.1894

Das Schuhgeschäft der Familie Groß



Aus: Franz-Werner Bröker, Wattenscheid - eine illustrierte Stadtgeschichte,, Bochum 1982.

Schuhwarengeschäft Groß
in der Oststraße 18 und 19

heute C&A Kids



Ausverkauf...

Total-Ausverkauf

Gewaltige Vorteile, da spottbillige Preise!!

- 1 Posten Schlappen m Filz- u. Ledersohle 1.10 55
- 1 Posten Nied. -treter m Ledersohle . . . 50 50
- 1 Posten Kameelhaar-Ischnallen . Gr. 18/22 95
- 1 Posten Kameelhaar-Dam.-Niedertreter 1.75
- 1 Posten Spangenschuh farbige . Gr. 19/22 1.95
- 1 Posten Damen-Stiefel z. T. Dose u. Chevr. 1.95

- 1 Posten Rindl.-Sandalen . . . Gr. 39/33 2.80
- 1 Posten Lackspangen . . . Gr. 18/22 2.95
- 1 Posten Damen-Spangen Lack u. schwarz 3.50
- 1 Posten Herr.-Halbich, schwarz u. Lack 9.80, 7.75 6.95
- 1 Posten Wildleder-Spangen . . . 7.25
- 1 Posten Herren-Stiefel . . . 9.80, 8.45 7.25

Bis 50%
ist nicht. Ware
herabgesetzt
Rest- u. Einzelparce
bis 80%
unter Preis.

Schuhhaus
GROSS
Wattenscheid, Oststr. 11

Total-Ausverkauf

wegen Aufgabe
des Geschäftes

Schuhhaus
GROSS
Wattenscheid
Oststr. 11

Das gesamte Warenlager ist bis zu
50% herabgesetzt. Die Spezialartikel sind
bis zu 80% unter Preis.

Rest- und Einzelparce verkauft bis zu
80% unter Preis. Bitte Vorbestellung
auf die Spezialartikel.

Total-Ausverkauf

Gewaltige Vorteile, da spottbillige Preise!!

- 1 Posten Schlappen m Filz- u. Ledersohle 1.10 55
- 1 Posten Nied. -treter m Ledersohle . . . 50 50
- 1 Posten Kameelhaar-Ischnallen . Gr. 18/22 95
- 1 Posten Kameelhaar-Dam.-Niedertreter 1.75
- 1 Posten Spangenschuh farbige . Gr. 19/22 1.95
- 1 Posten Damen-Stiefel z. T. Dose u. Chevr. 1.95

- 1 Posten Rindl.-Sandalen . . . Gr. 39/33 2.80
- 1 Posten Lackspangen . . . Gr. 18/22 2.95
- 1 Posten Damen-Spangen Lack u. schwarz 3.50
- 1 Posten Herr.-Halbich, schwarz u. Lack 9.80, 7.75 6.95
- 1 Posten Wildleder-Spangen . . . 7.25
- 1 Posten Herren-Stiefel . . . 9.80, 8.45 7.25

Bis 50%
ist nicht. Ware
herabgesetzt
Rest- u. Einzelparce
bis 80%
unter Preis.

Schuhhaus
GROSS
Wattenscheid, Oststr. 11

3. Januar 1928

AWZ, 03.01.1928/ 11.02.1928

... und Umzug

AWZ, 12.04.1928

AWZ, 13.04.1928

Mein Geschäft habe ich heute
Oststraße 15

nach Gertrudisstr. 14

neben Restaurant Prukop verlegt

Der Verkauf findet hier zu meinen
bekannt billigen Preisen statt

Scheuen Sie den kurzen Weg nicht, er macht
sich beim kleinsten Einkauf bezahlt,

Schuhhaus **GROSS** jetzt
Gertrudisstr. 14


Mein Geschäft habe ich heute von
Oststraße 15

nach Gertrudisstr. 14

neben Restaurant Prukop verlegt.

Der Verkauf findet hier zu meinen
bekannt billigen Preisen statt.

Scheuen Sie den kurzen Weg nicht, er macht
sich beim kleinsten Einkauf bezahlt,

Schuhhaus **GROSS** jetzt 
Gertrudisstr. 14



Wohnorte der Familie Groß



Oststraße 15
(heute)



Beisenkampstraße 27
(heute)



Stresemannstraße
42
(heute)



Wohnorte der Familie Groß



Oststraße 15
(heute)



Aus: Stadtarchiv Bochum, Vom Boykott bis zur Vernichtung, Essen 2002, S. 221

Die frühere Voedestraße 19,
alte jüdische Schule,
damaliges „Judenhaus“



Stresemannstraße
42
(heute)



Johanna Spiero

- Name: Johanna Spiero geb. Rosenberg
- Geboren: 10.04.1871
- Geburtsort: Dorstfeld/Recklinghausen
- Wohnorte in Wattenscheid:
Weststraße 34
Chausseestr.3
Swidbertstraße 3
Heinrichstraße 42
Voedestraße 19
- Hochzeit mit Israel Spiero: 1894
- Kinder: Grete, Martha, Hilde
- Witwe seit dem 28.04.1921
- Schicksal: Deportation 1942 nach Theresienstadt, von dort 2 Monate später nach Treblinka, Sobibor, umgekommen



Israel und Johanna Spiero (Foto aus Privatbesitz)



Ort der Stolpersteinverlegung: Stresemannstr. 42 (früher: Heinrichstraße 42)





Gunter Demnig mit Paten bei der
Stolpersteinverlegung am
22.11.2006

HIER WOHNTE
HUGO GROSS
JG. 1896

???

HIER WOHNTE
MARTHA GROSS
GEB. SPIERO
JG. 1898

???

HIER WOHNTE
HEINZ GROSS
JG. 1931

???

HIER WOHNTE
JOHANNA SPIERO
GEB. ROSENBERG
JG. 1872

DEPORTIERT

ERMORDET IN
SOBIBOR

HIER WOHNTE
INGE GROSS
JG. 1929

???

Bitte drücken Sie die
Taste **Esc** auf Ihrer Tastatur
zum Beenden der Vollbildanzeige...

