

Kulturentwicklungsprozess Bochum

Befragung von in der Bochumer Kultur aktiven Einzelpersonen

Ergebnisse

Befragungseckdaten

Adressatenkreis: Einzelpersonen, die in der Bochumer Kultur aktiv sind

Befragungszeitraum: 27. Mai bis 26. Juni 2019

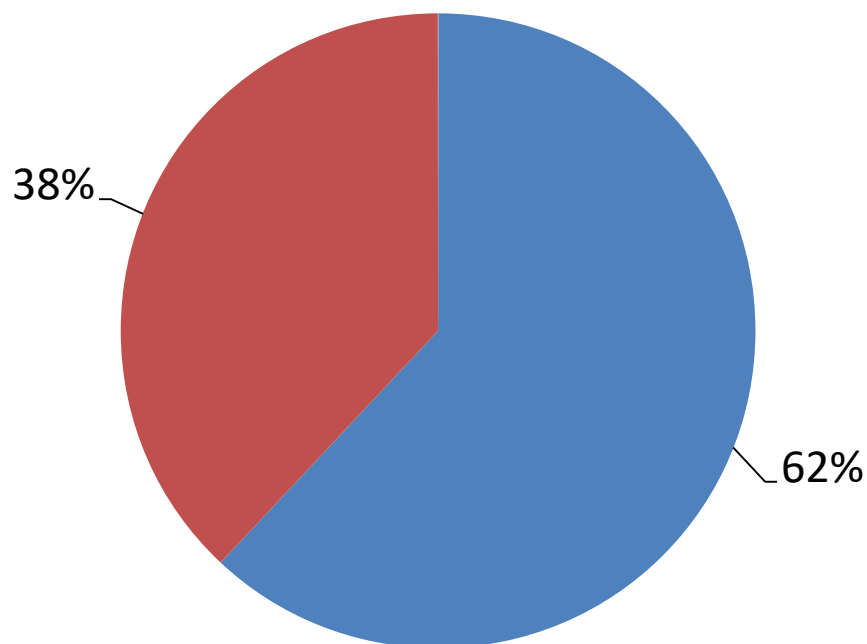
Fragebogenumfang: 9 Fragen, z.T. mit Unterfragen

Erhebungsverfahren: Online- Befragung, die die Personen aufgrund eines öffentlichen Aufrufs selbst aktivieren mussten

Befragungsteilnahme:

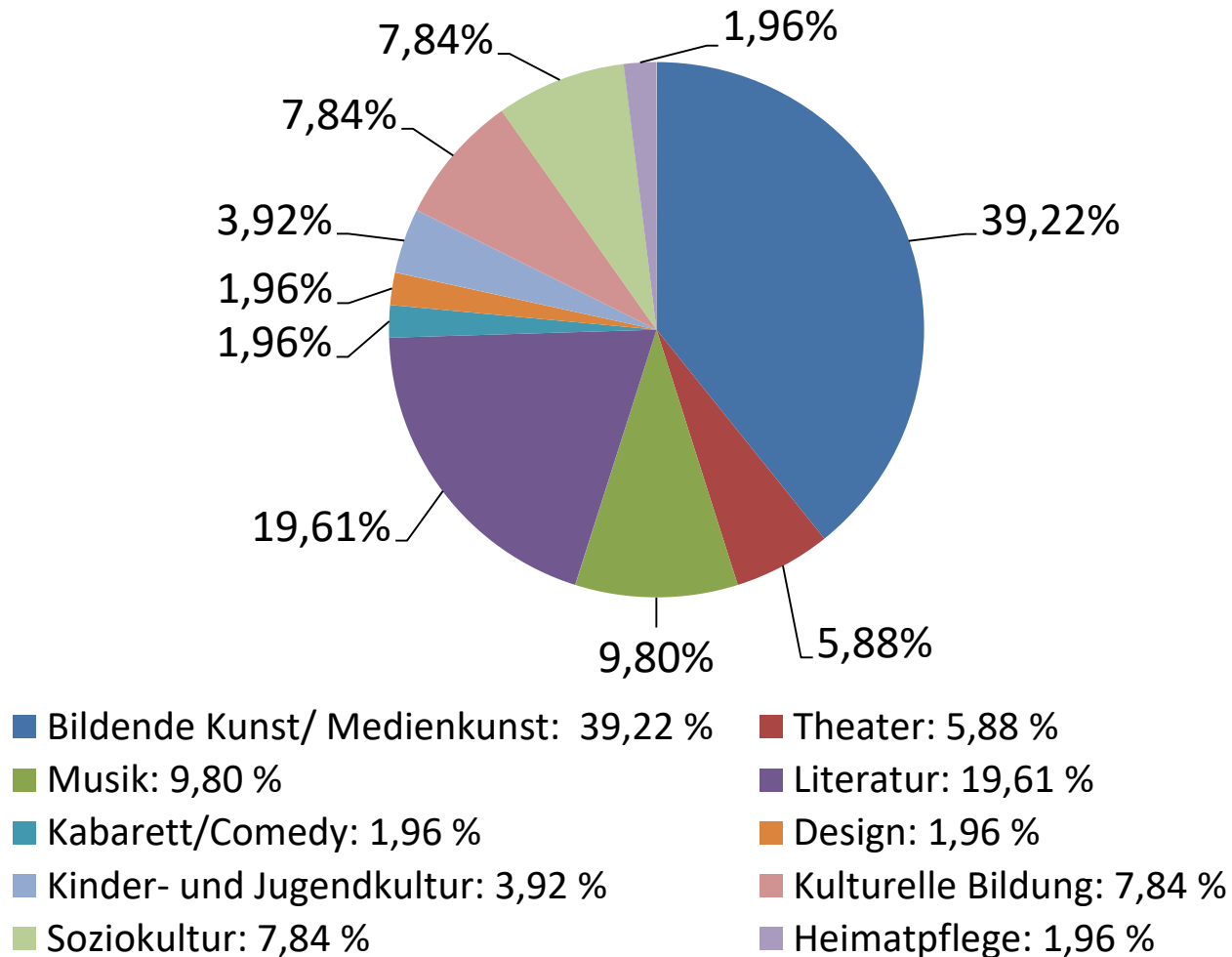
- 93 Rückmeldungen
- 53 vollständig ausgefüllte Fragebogen = Rücklaufquote 56,99 %
- 53 ausgewertete Fragebögen

Ausübung einer oder mehrerer künstlerischer bzw. kultureller Tätigkeiten

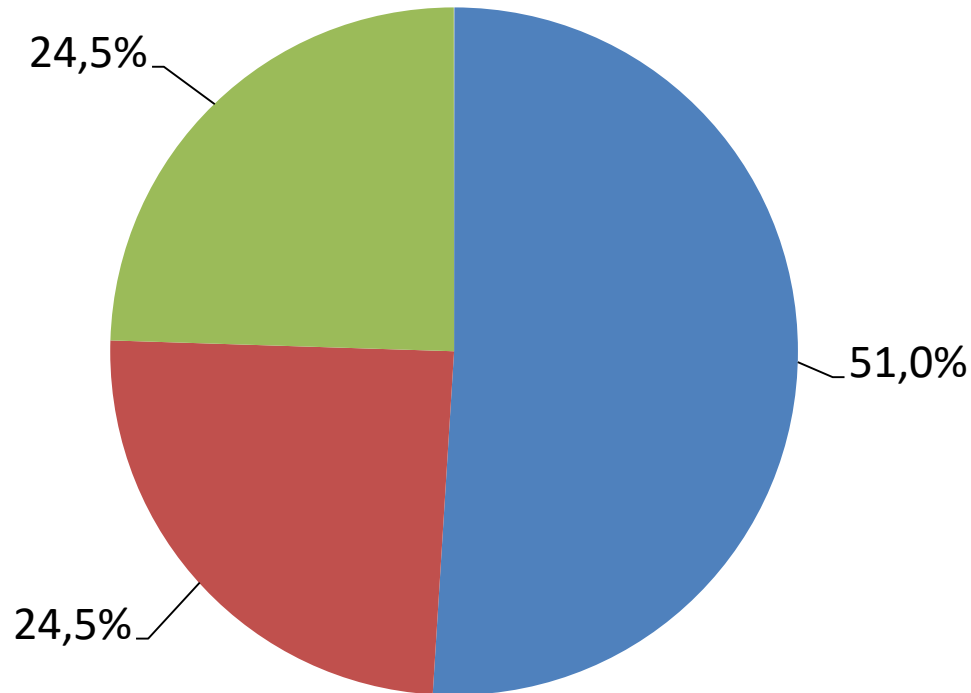


■ Ja, mehrere Tätigkeiten: 62 % ■ Nein, nur eine: 38 %

Sparte bzw. Gattung der ausgeübten Tätigkeit



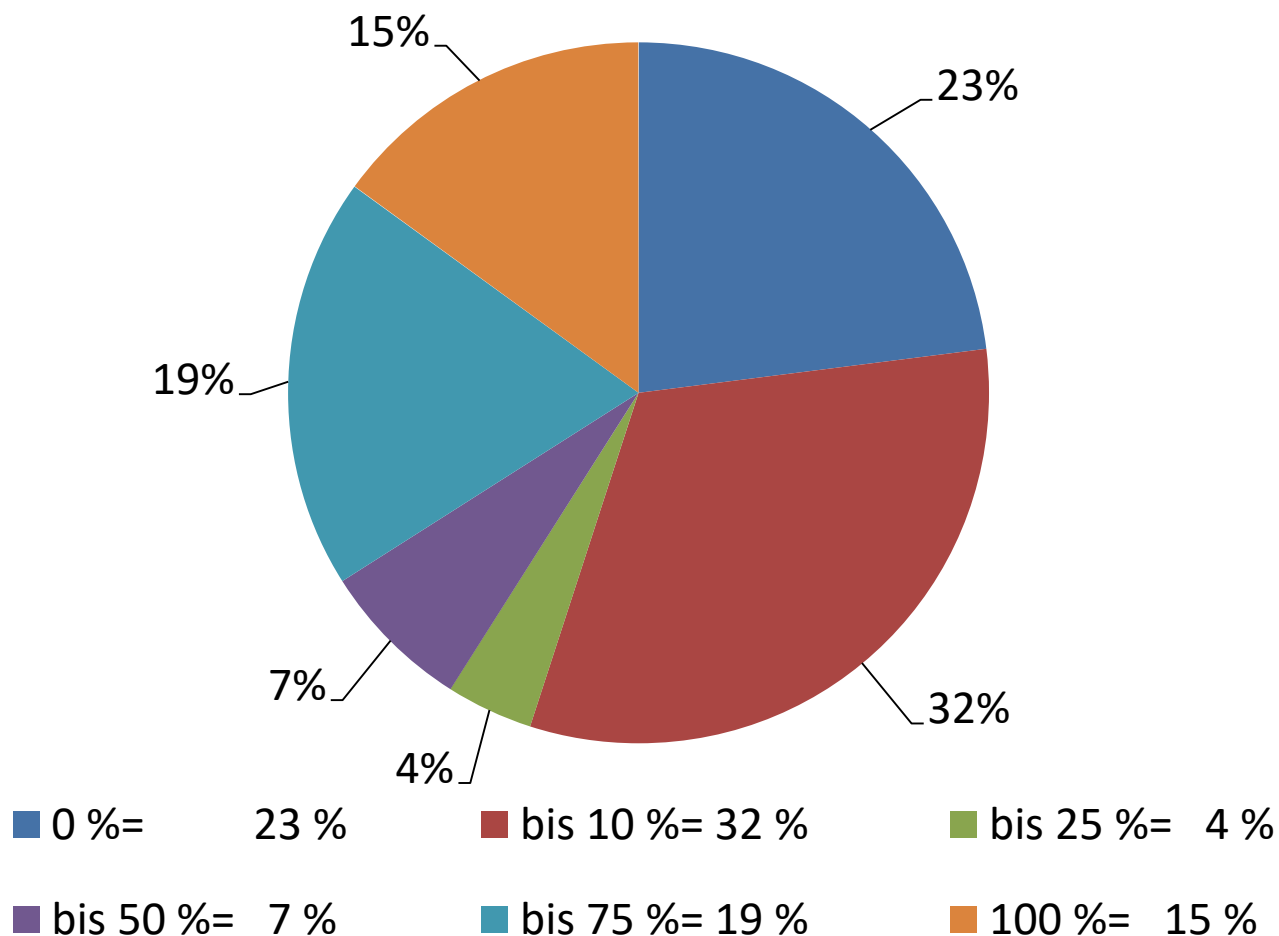
Beruflicher Status der künstlerischen bzw. kulturellen Tätigkeit



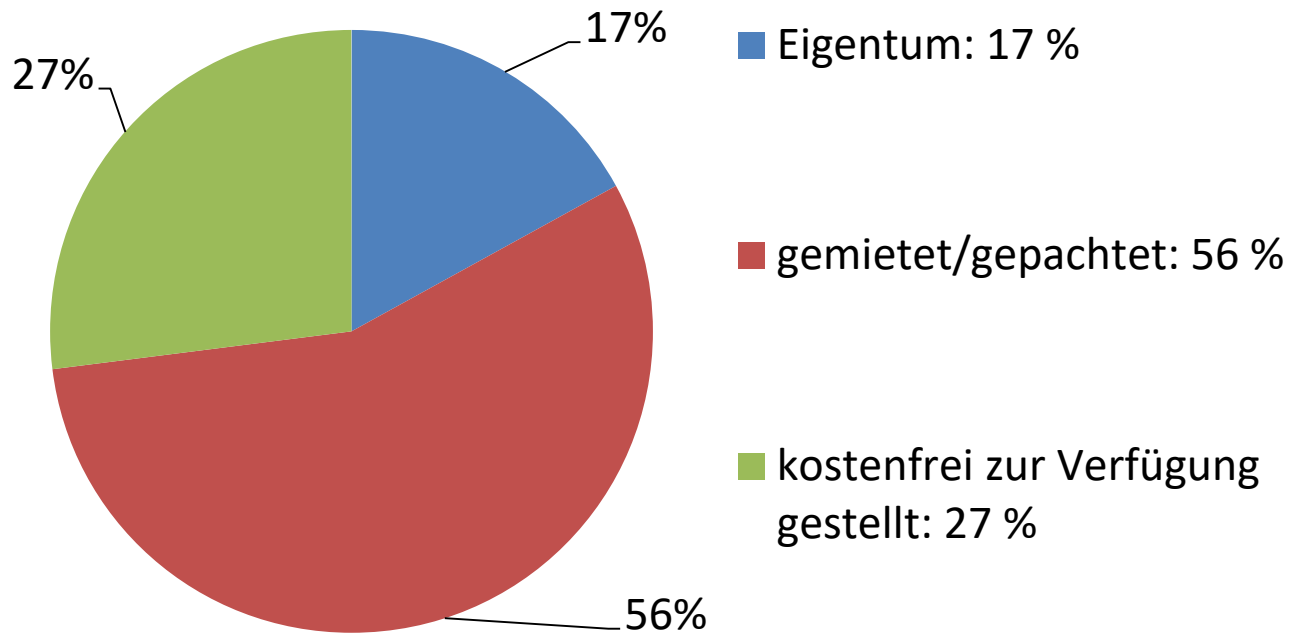
■ Hauptberuflich: 50 % ■ Nebenberuflich: 24,5 %

■ Nicht beruflich: 24,5 %

Lebensunterhalt aus künstlerischer bzw. kultureller Tätigkeit (jährlich)



Raumsituation für die künstler.-kulturelle Tätigkeit und Bewertung



Bewertung der räumlichen Bedingungen

Mittelwert: **3,94**

auf einer Skala von 1 = gänzlich unzureichend bis 6 = optimal

Wünsche der in Bochum künstlerisch bzw. kulturell tätigen Einzelpersonen

Sichtbarkeit, Wahrnehmung und Anerkennung

Präsentationsmöglichkeiten – Auftritte, Aufführungen, Ausstellungen,
Lesungen

Ateliers, Werkstatt- und Proberäume – kostenloser Zugang zu städtischen
Räumen

Städtische Förder- und Projektmittel – vereinfachte Förderverfahren

Literaturhaus – Künstlerhaus mit Ausstellungsmöglichkeiten

Kunst im öffentlichen Raum