

#####  
**Stadt Bochum**  
#####

**Feuerwehr und Rettungsdienst**

**Jahresbericht 2001**

1. Stadtgebiet und Einwohnerzahl
2. Organisationsschema
  - 2.1 Einsatz
  - 2.2 Stadtgebiet mit Ausrückegrenzen
  - 2.3 Leitungsdienst
3. Einsätze
4. Vorbeugender Brandschutz
5. Personal
6. Fahrzeuge
7. Fernmeldebetrieb
8. Haushalt

1. **Stadtgebiet und Einwohnerzahl**

|               | 2000       | 2001       |
|---------------|------------|------------|
| Gebietsgröße  | 145,40 qkm | 145,40 qkm |
| Einwohnerzahl | 393.236    | 392.830    |

2. **Organisationsschema**

2.1 **Einsatzdienst**

Feuer- und Rettungswache I  
Grünstr.

Feuer- und Rettungswache II  
Bessemerstr.

Hauptfeuer- und Rettungswache III  
Brandwacht 1

**A b s c h n i t t Nord**

Zugeordnete Einheiten der  
Freiwilligen Feuerwehr

Löscheinheit Bochum-Mitte      FRW II  
Löscheinheit Harpen              FRW II  
Löscheinheit Altenbochum        FRW II  
ABC-Einheit Bochum                FRW II

**A b s c h n i t t Süd**

Zugeordnete Einheiten der  
Freiwilligen Feuerwehr

Löscheinheit Stiepel              FRW II  
Löscheinheit Dahlhausen         FRW II  
Löscheinheit Linden               FRW II  
Löscheinheit Querenburg         FRW II

**A b s c h n i t t Ost**

Zugeordnete Einheiten der  
Freiwilligen Feuerwehr

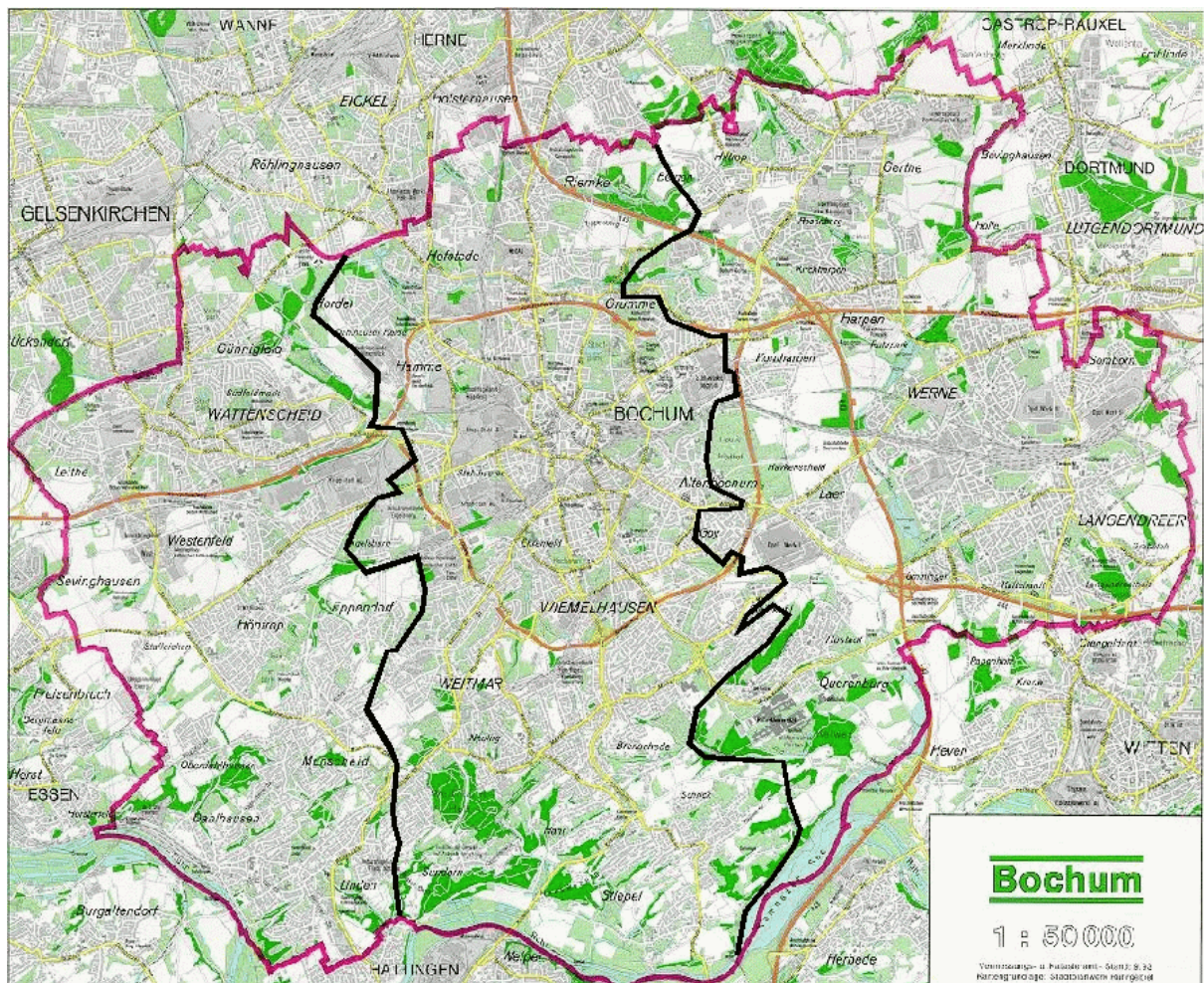
Löscheinheit Kaltehardt          HFRW III  
Löscheinheit Laer                  HFRW III  
Löscheinheit Lgdr. Alter Bhf      HFRW III  
Löscheinheit Lgdr. Dorf            HFRW III

**A b s c h n i t t West**

Zugeordnete Einheiten der  
Freiwillige Feuerwehr

|                             |       |
|-----------------------------|-------|
| Löscheinheit Watten.- Mitte | FRW I |
| Löscheinheit Heide          | FRW I |
| Löscheinheit Günnigfeld     | FRW I |
| Löscheinheit Höntrop        | FRW I |
| Löscheinheit Eppendorf      | FRW I |

2.2 Stadtgebiet mit Ausrückegrenzen



## 2.3 Leitungsdienst

### **Verwaltungsabteilung** 37 1

- Allgemeine Verwaltung, Personal, Haushalt, Landeszuschüsse, Statistik
- Beschaffungs- und Vergabewesen
- Kassen- und Rechnungswesen
- Betriebsabrechnung
- Krankentransportabrechnung
- Erweiterte Gefahrenabwehr

### **Abteilung Organisation und Rettungsdienst** 37 2

- Allgemeine Organisation
- Ausbildung Brandschutz, Hilfeleistung und Rettungsdienst - Feuerweherschule Bochum
- Organisation Rettungs- und Notarztdienst
- Freiwillige Feuerwehr, Betrieblicher Brandschutz, Öffentlichkeitsarbeit

### **Einsatz und Lagedienst** 37 3

- Einsatzlenkung, Leitstelle
- Kommunikationswesen, Nachrichtentechnik, EDV
- Einsatzvorbereitung- und planung
- Katastrophenschutzleitung

### **Abteilung Vorbeugender Brand- und Umweltschutz** 37 4

- Baulicher Brand- u. Umweltschutz, Sonderbauten
- Brandschau
- Sicherheitsmaßnahmen, Löschwasserver-, entsorgung und Löschwasserrückhaltung
- Brandsicherheitswachdienste
- Allgemeine Bauunterhaltung
- Brandschutzerziehung, Brandschutzunterweisung

**Stabstelle 02**

- Personalentwicklung- u. planung, Personalwesen

**Stabstelle TD**

- Technische Dienste

3. Einsätze

| Art  | 2000         | 2001         |
|--|--------------|--------------|
| Brandmeldungen<br>davon Fehllalarmierungen   | 1.622<br>730 | 1.558<br>723 |
| <b>In 86 Fällen wurden Menschenleben bei Brandeinsätzen durch den Einsatz der Feuerwehr gerettet.</b>            |              |              |
| Hilfeleistungsdienst insgesamt   | 1.787        | 1622         |
| <b>Menschen in lebensbedrohlichen Notlagen</b>   | <b>136</b>   | <b>134</b>   |
| <b>Menschen in allgemeinen Notlagen</b>  | <b>394</b>   | <b>393</b>   |
| <b>Tiere in Notlagen</b>   | <b>60</b>    | <b>73</b>    |
| <b>Verkehrsunfälle u.a.</b>  | <b>171</b>   | <b>202</b>   |
| <b>Sturm- u. Wasserschäden</b>   | <b>452</b>   | <b>209</b>   |
| <b>Sonstige Hilfeleistungen</b>  | <b>494</b>   | <b>535</b>   |
| <b>Einstürze v. Baulichkeiten</b>  | <b>6</b>     | <b>11</b>    |
| <b>Oelunfälle</b>  | <b>39</b>    | <b>32</b>    |
| <b>Gasausströmungen</b>  | <b>32</b>    | <b>31</b>    |
| <b>Betriebsunfälle</b>   | <b>3</b>     | <b>2</b>     |
| Durch den schnellen Eingriff des Umweltschutzdienstes konnten in <b>67 Fällen</b> Umweltschäden vermieden werden |              |              |
| Rettungsdienst insgesamt   | 38.363       | 39.341       |
| davon Einsätze mit Notarzteinsatzfahrzeugen  | 8.565        | 8.793        |
| davon Rettungstransporte   | 17.072       | 17.792       |
| davon Krankentransporte  | 11.087       | 11.055       |
| davon Fehllalarmierungen   | 1.639        | 1.701        |
| Gesamteinsätze   | 41.772       | 42.521       |

3.1 Einsätze der Freiwilligen Feuerwehr

| Art                   | 2000     | 2001       |
|-----------------------|----------|------------|
| bei Hilfeleistungen   | 68       | 41         |
| bei Bränden           | 84       | 99         |
| bei Sicherheitswachen | 924/861* | 1.342/808* |
| auf Feuerwachen       | 29/363   | 64/424     |

\*) zweite Zahl: Eingesetzte Feuerwehrmänner

### 3.2. Einsätze der Notfallseelsorge

Die Notfallseelsorger hatten im Jahre 2001 folgende Einsätze:

| <b>Art</b>   | <b>2000</b> | <b>2001</b> |
|--|-------------|-------------|
| Suizidale Krise/Suizidandrohung  | 15          | 13          |
| Hinterbliebene/Angehörige nach Suizid                                      | 13          | 6           |
| Hinterbliebene/Angehörige im häuslichen Bereich                            | 51          | 45          |
| Verkehrsunfall (Fahrer, Opfer u.a. Beteiligte)/Bahnunfall/Arbeitsunfall    | 13          | 6           |
| Eltern(-teil) nach Kindstod (bis 16 J.)                                    | 6           | 4           |
| Plötzlicher Säuglingstod   | 1           | -           |
| Feuer  | 5           | -           |
| Opfer/Zeugen v. Gewalttätigkeiten/Vergewaltigung/Raub/Überfall/Geiselnahme | 2           | 4           |
| Persönliche/Telefonische Beratung  | 22          | 11          |
| Betreuung von Bogestra/S-Bahn/DB   | 3           | -           |
| Todesnachricht überbringen   | 9           | 15          |
| Betreuung nach Betriebsunfall  | -           | 3           |
| <b>Sonstiges</b>   |             |             |
| Tagesbruch in Höntrop 10 (Einzel- und Gruppeninterventionen)               | 10          | -           |
| Gasexplosion Goldhamme   | 1           | -           |
| Evakuierung nach Bombenfund  | 1           | -           |
| <b>Gesamteinsätze</b>  | <b>152</b>  | <b>107</b>  |

### 4. Vorbeugender Brandschutz

| <b>Art</b>                       | <b>2000</b> | <b>2001</b> |
|----------------------------------|-------------|-------------|
| Gutachten und Beratungen         | 2.413       | 2.402       |
| Brandschauen (inkl. Nachschauen) | 775         | 743         |
| Sicherheitswachen                | 1.035       | 1.342       |

5. Personal

5.1 Berufsfeuerwehr

Feuerwehrbeamte und Angestellte

| Amtsbezeichnung          | Besold./<br>Vergütungs-<br>Gruppe | Soll | Ist |
|--------------------------|-----------------------------------|------|-----|
| Lt. Branddirektor        | A 16                              | 1    | 1   |
| Oberbrandrat             | A 14                              | 3    | 3   |
| Brandrat z. A.           | A 13                              | 1    | 1   |
| Brandoberamtsrat         | A 13                              | 2    | 1   |
| Brandamtsrat             | A 12                              | 6    | 5   |
| Brandamtman              | A 11                              | 9    | 4   |
| Brandoberinspektor       | A 10                              | 8    | 11  |
| Brandoberinspektor z. A. | A 10                              | -    | 2   |
| Brandinspektor           | A 9                               | -    | 2   |
| Hauptbrandmeister        | A 9 Z                             | 20   | 19  |
| Hauptbrandmeister        | A 9                               | 47   | 40  |
| Oberbrandmeister m. Gfp. | A 8                               | 22   | 27  |
| Oberbrandmeister o. Gfp. | A 8                               | 92   | 70  |
| Brandmeister             | A 7                               | 117  | 114 |
| Brandmeister             | VI b                              | -    | 3   |
| Brandmeister z. A.       |                                   | -    | 18  |
| Brandmeisteranwärter     |                                   | -    | 19  |
| Insgesamt                |                                   | 328  | 340 |

Verwaltungsbeamte und Angestellte

| Amtsbezeichnung        | Besold./<br>Vergütungs-<br>Gruppe | Soll | Ist |
|------------------------|-----------------------------------|------|-----|
| Verwaltungsbeamte      | A 13                              | 1    | 1   |
| Verwaltungsbeamte      | A 12                              | 1    | -   |
| Verwaltungsbeamte      | A 11                              | 2    | 2   |
| Verwaltungsbeamte      | A 10                              | 1    | 1   |
| Verwaltungsangestellte | IV a BAT                          | 1    | 1   |
| Verwaltungsangestellte | IV b BAT                          | 2    | 2   |
| Verwaltungsbeamte      | A 9 g.D.                          | 1    | 1   |
| Techn. Angestellter    | III BAT                           | 1    | 1   |
| Verwaltungsbeamte      | A 8                               | 2    | 2   |
| Verwaltungsbeamte      | A 7                               | 2    | 2   |
| Verwaltungsangestellte | VI b                              | 2    | 2   |
| Verwaltungsangestellte | VII BAT                           | 3    | 3   |
| insgesamt              |                                   | 19   | 19  |



Sonstiges Personal

| Amtsbezeichnung | Lohn-Gr. | Soll | Ist |
|-----------------|----------|------|-----|
| KFZ-Meister     | 7 / 7a   | 1    | 1   |
| Handwerker      | 6 / 6a   | 2    | 4   |
| Handwerker      | 5 / 5a   | 3    | 2   |
| insgesamt       |          | 6    | 7   |

Personalgruppen

|                                   | Soll | Ist |
|-----------------------------------|------|-----|
| Feuerwehrbeamte und Angestellte   | 328  | 340 |
| Verwaltungsbeamte und Angestellte | 19   | 19  |
| Rettungs-Praktikanten             | 2    | 2   |
| Rettungsassistenten BAT VII       | 6    | 5   |
| Fernmeldetechnischer-Dienst       | 2    | 2   |
| Auszubildende im KFZ-Handwerk     | -    | 2   |
| Sonstiges Personal                | 6    | 7   |
| Insgesamt                         | 363  | 377 |

5.2 Freiwillige Feuerwehr

|  |     |
|--|-----|
| Zahl der LöschEinheiten                          | 18  |
| Zahl der Feuerwehrmänner (SB) (Stand 31.12.2000) | 507 |
| (Stand 31.12.2001)                               | 485 |
| Jugendfeuerwehr                                  | 35  |
| Feuerwehrarzt                                    | 1   |
| techn. Fachberater                               | 1   |
| Feuerwehrseelsorger                              | 1   |
| -  |     |

6. **Fahrzeuge**

|  |            | BF * | FF * | EKS * |
|--|------------|------|------|-------|
| <u>Löschfahrzeuge</u>                          |            |      |      |       |
| Löschgruppenfahrzeug                           | LF 8/6     | -    | 4    | -     |
| Löschgruppenfahrzeug                           | LF 8       | -    | 11   | -     |
| Löschgruppenfahrzeug                           | LF 16 12   | 1    | 1    | -     |
| Löschgruppenfahrzeug                           | LF 16 TS   | 1    | 6    | 13    |
| Tanklöschfahrzeug                              | TLF 16-25  | 4    | 4    | -     |
| Tanklöschfahrzeug                              | TLF 24-50  | 1    | -    | -     |
| Trockentanklöschfahrzeug                       | TroTLF 16  | 1    | -    | -     |
| <u>Hubrettungsfahrzeuge</u>                    |            |      |      |       |
| Drehleiter mit Korb und Krankentragenlagerung  | DLK 23-12  | 4    | -    | -     |
| <u>Rüst- und Gerätewagen</u>                   |            |      |      |       |
| Rüstwagen                                      | RW 1       | 2    | 5    | -     |
| Rüstwagen                                      | RW 2       | 3    | -    | -     |
| Gerätewagen Gefahrgut                          | GW U-Öl    | 1    | -    | -     |
| Gerätewagen Atem/Umweltschutz                  | GW-ASU     | 1    | -    | -     |
| Gerätewagen Schiene                            | GW Schiene | 1    | -    | -     |
| Gerätewagen Sondereinsatz                      | GW S       | 1    | -    | -     |
| Gerätewagen Atemschutz                         | GW A       | 1    | -    | -     |
| Gerätewagen Feuerlöscher                       | GW F       | 1    | -    | -     |
| <u>Sonstige Fahrzeuge</u>                      |            |      |      |       |
| Feuerwehrkran                                  | FWK 20/40  | 1    | -    | -     |
| Wechseladerfahrzeuge mit 1 Abrollbehälter Tank | WLF 5000 1 | 5    | -    | -     |
| 1 Abrollbehälter Öl/SM                         |            |      |      |       |
| 1 Abrollbehälter Mulde                         |            |      |      |       |
| 1 Abrollbehälter Logistik-R                    |            |      |      |       |
| 1 Abrollbehälter Rüst                          |            |      |      |       |
| 1 Abrollbehälter GSG                           |            |      |      |       |
| 1 Abrollbehälter Gewässer                      |            |      |      |       |
| 1 Abrollbehälter ELAS                          |            |      |      |       |
| 1 Abrollbehälter Deko                          |            |      |      |       |
| 1 Abrollbehälter Sonderlöschmittel             |            |      |      |       |
| 2 Abrollbehälter Schaum                        |            |      |      |       |
| Dekontaminationsmehrzweckfahrzeug              | DMF-B      | -    | -    | 2     |
| Dekontaminations-Lastkraftw.                   | Dekon-LKW  | -    | -    | 1     |
| Erkundungs-Trupp-Kraftwagen                    | ErkTrKw    | -    | -    | 2     |
| Einsatzleitwagen                               | ELW        | 2    | -    | -     |
| Großeinsatzkommandowagen                       | G-EKW      | 1    | -    | -     |
| Einsatzkommandowagen                           | EKW        | 2    | -    | -     |
| Mannschaftstransportfahrzeug                   | MTF        | 11   | 4    | -     |
| Personenkraftwagen                             | Pkw        | 18   | -    | -     |
| Lastkraftwagen                                 | Lkw        | 6    | -    | -     |

|                                  |           |    |    |    |
|----------------------------------|-----------|----|----|----|
| <u>Rettungsfahrzeuge</u>         |           |    |    |    |
| Krankentransportwagen            | KTW       | 4  | -  | -  |
| Rettungstransportwagen           | RTW       | 16 | -  | -  |
| Notarzt-Einsatzfahrzeuge         | NEF       | 4  | -  | -  |
| Interhospitaler Transport        | IHT       | 1  | -  | -  |
| <u>Feuerwehrranhänger</u>        |           |    |    |    |
| FWA TSA 1                        |           | 1  | -  | -  |
| FWA Feldkochherd                 |           | -  | 2  | -  |
| FWA Fahrschule                   |           | 2  | -  | -  |
| FWA RTB                          |           | 2  | -  | -  |
| FWA Info-Brandschutz             |           | 1  | -  | -  |
| <u>Wasserfahrzeuge</u>           |           |    |    |    |
| Schlauchboot (MZB) Mehrzweckboot |           | 2  | -  | -  |
| Fahrzeuge                        | insgesamt | 94 | 35 | 18 |
| Abrollbehälter                   | insgesamt | 12 | -  | -  |
| Feuerwehrranhänger               | insgesamt | 6  | -  | -  |
| Feuerwehrboote                   | insgesamt | 2  | -  | -  |

## 6.2 Geräte

|                              | <b>BF *</b> | <b>FF *</b> | <b>EKS *</b> |
|------------------------------|-------------|-------------|--------------|
| TS 8/8                       | 4           | 4           | 12           |
| TS 24/3                      | 2           | -           | -            |
| Stromerzeuger 5 KVA          | 15          | 11          | -            |
| Stromerzeuger 8 KVA          | 6           | 1           | -            |
| Stromerzeuger 20 KVA         | 3           | -           | -            |
| Leichtschaumgenerator LG 100 | 1           | -           | -            |
| Öl-Umfüllpumpen              | 2           | -           | -            |
| Säurepumpen                  | 2           | -           | -            |
| Säuretauchpumpe              | 1           | -           | -            |
| Flüssigkeitssauger/Wasser    | 12          | -           | -            |
| Elektro-Tauchpumpen          | 26          | 19          | -            |
| Turbinen-Tauchpumpen         | 9           | 17          | -            |
| Motortrennschleifer          | 11          | 5           | -            |
| Kettensägen                  | 23          | 26          | -            |
| Be- und Entlüftungsgeräte    | 16          | -           | -            |
| Rettungsgeräte (hydraulisch) | 9           | 5           | -            |
| Preßluftatmer                | 122         | 144         | 52           |
| Kreislaufgeräte (Travox)     | 39          | -           | -            |
| Sprungretter pneumatisch     | 7           | -           | -            |
| Mopmatic-Wringer             | 1           | -           | -            |

\* BF - Berufsfeuerwehr

\* FF - Freiwillige Feuerwehr

\* EKS - Erweiterter Katastrophenschutz

6.3 Beschaffung von besonderen Fahrzeugen und Geräten im Haushaltsjahr 2001

2 RTW      1 TLF      1 MTF      3 PKW      1 NEF

6.4 Fahrleistungen der Fahrzeuge nach Gruppen (in km)

|                                       | 2000    | 2001    |
|---------------------------------------|---------|---------|
| Brandschutz- und Hubrettungsfahrzeuge | 110.800 | 105.900 |
| Sonstige Fahrzeuge (Kombi, Pkw, Lkw)  | 305.050 | 306.190 |
| Löschfahrzeuge (FF)                   | 39.700  | 39.770  |
| Rettungs- und Krankentransportdienst  | 541.060 | 553.265 |

6.5 Kraftfahrzeugunfälle

|                         | 2000 | 2001 |
|-------------------------|------|------|
| Anzahl                  | 63   | 64   |
| davon KTW und RTW       | 40   | 38   |
| Verletzte der Feuerwehr | 2    | 3    |

7. Fernmeldebetrieb

| Anzahl der                                | 2000 | 2001 |
|---|------|------|
| Öffentlichen Feuermelder                  | -    | -    |
| Brandmeldeanlagen                         | 338  | 345  |
| Notrufleitungen 112                       | 10   | 10   |
| Fernsprechhauptanschlüsse                 | 35   | 35   |
| <u>Funkgeräte</u>                         |      |      |
| Funksprechgeräte in Fahrzeugen (4 m-Band) | 153  | 161  |
| Funksprechgeräte mobil/tragbar (4 m-Band) | 6    | 10   |
| Handfunksprechgeräte (2 m)                | 202  | 210  |
| Ortsfeste Funkanlagen(4 m)                | 10   | 10   |
| (2 m)                                     | 1    | 1    |
| Alarmgeber                                | 9    | 9    |
| Funkmeldeempfänger (4 m)Analog            | 20   | 20   |
| (2 m)Digital                              | 547  | 558  |

8. **Haushalt**

|   | 2000              | 2001              |
|---|-------------------|-------------------|
| <b>Amt 37 - Ausgaben</b>                      |                   |                   |
| a) Feuerschutz                                | 33.941.030        | 37.023.332        |
| b) Zivil-/Katastrophenschutz                  | 895.446           | 799.787           |
| c) Rettungsdienst                             | 12.734.920        | 12.755.948        |
| <b>Ausgaben insgesamt</b>                     | <b>47.571.396</b> | <b>50.579.067</b> |
| davon   |                   |                   |
| 1. <u>Personalkosten</u>                      |                   |                   |
| a) Feuerschutz                                | 30.075.887        | 30.836.792        |
| b) Zivil-/Katastrophenschutz                  | 789.478           | 681.252           |
| c) Rettungsdienst                             | 6.393.155         | 6.681.249         |
| 2. <u>Betriebskosten</u>                      |                   |                   |
| a) Feuerschutz                                | 3.396.196         | 5.712.429         |
| b) Zivil-/Katastrophenschutz                  | 66.987            | 118.535           |
| c) Rettungsdienst                             | 6.152.434         | 6.055.536         |
| 3. <u>Investitionskosten</u>                  |                   |                   |
| 3.1 <u>Fahrzeuge</u>                          |                   |                   |
| a) Feuerschutz                                | 468.947           | 446.637           |
| b) Zivil-/Katastrophenschutz                  | 38.981            | -                 |
| c) Rettungsdienst                             | 189.331           | 19.163            |
| 3.2 <u>Bauwesen</u>                           |                   |                   |
| a) Feuerschutz                                | -                 | 27.474            |
| b) Zivil-/Katastrophenschutz                  | -                 | -                 |
| c) Rettungsdienst                             | -                 | -                 |
| <b>Amt 37 - Einnahmen -</b>                   |                   |                   |
| a) Feuerschutz                                | 3.012.666         | 3.138.591         |
| b) Zivil-/Katastrophenschutz                  | 14.896            | 6.272             |
| c) Rettungsdienst                             | 12.441.157        | 12.021.094        |
| * davon Zuwendungen aus der Feuerschutzsteuer | -                 | -                 |
| <b>Einnahmen insgesamt:</b>                   | <b>15.468.719</b> | <b>15.165.957</b> |

Bochum, . Februar 2002

Dipl.-Ing. Hagebölling