

#####  
**Stadt Bochum**  
#####

**Feuerwehr und Rettungsdienst**

**Jahresbericht 2003**

1. Stadtgebiet und Einwohnerzahl
2. Organisationsschema
  - 2.1 Einsatz
  - 2.2 Stadtgebiet mit Ausrückegrenzen
  - 2.3 Leitungsdienst
3. Einsätze
4. Vorbeugender Brandschutz
5. Personal
6. Fahrzeuge
7. Fernmeldebetrieb
8. Haushalt

1. Stadtgebiet und Einwohnerzahl

	2002	2003
Gebietsgröße	145,40 qkm	145,40 qkm
Einwohnerzahl	391.147	390.087

2. Organisationsschema

2.1 Einsatzdienst

**A b s c h n i t t I**

Berufsfeuerwehr: Feuer- und Rettungswache I  
Grünstr. 31 - 37

Freiwillige Feuerwehr: Löscheinheit Günnigfeld  
Löscheinheit Heide  
Löscheinheit Wattenscheid-Mitte  
Löscheinheit Höntrop  
Löscheinheit Eppendorf  
Löscheinheit Dahlhausen

**A b s c h n i t t II**

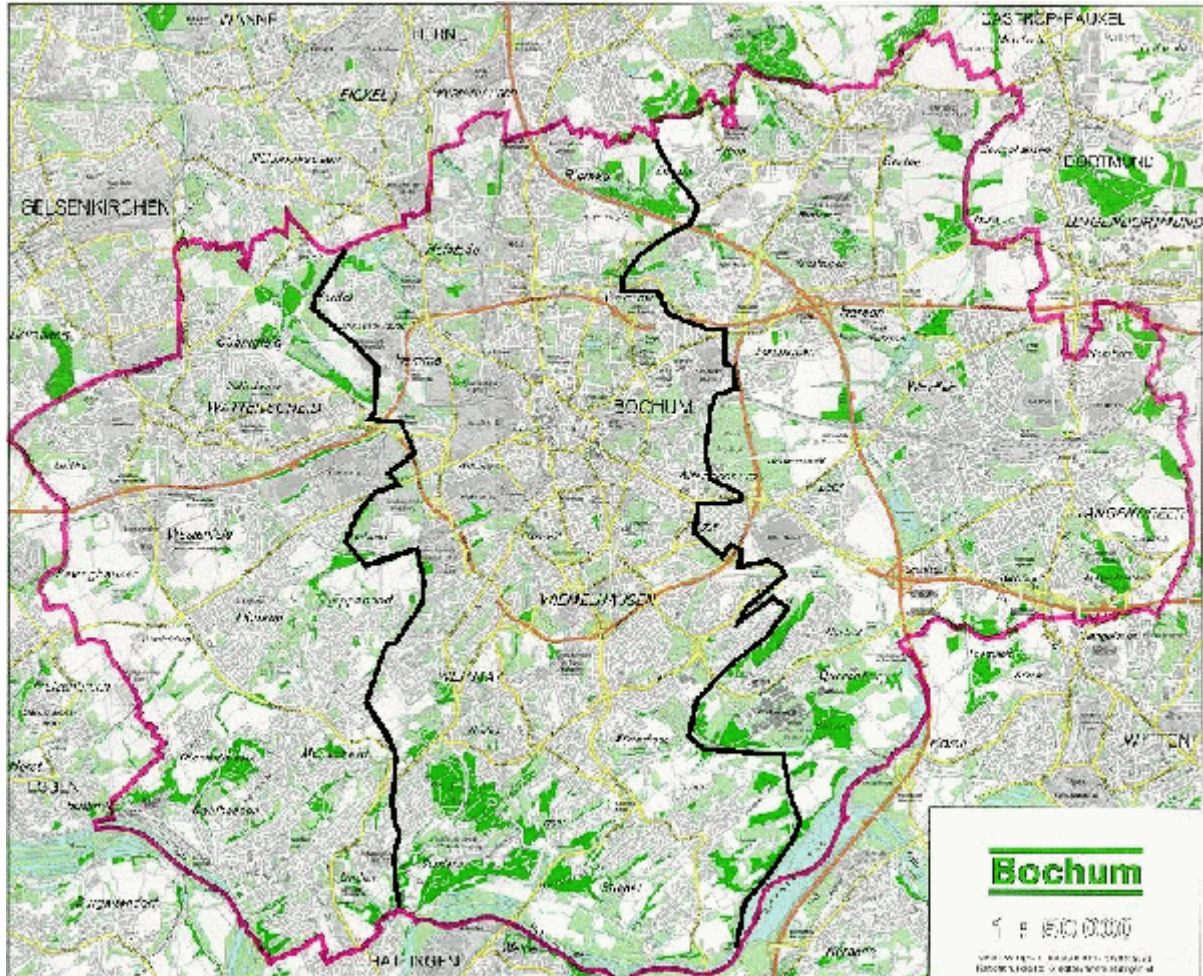
Berufsfeuerwehr: Feuer- und Rettungswache II,  
Bessemmerstr. 26

Freiwillige Feuerwehr: Löscheinheit Bochum-Mitte  
Löscheinheit Altenbochum  
Löscheinheit Laer  
Löscheinheit Stiepel  
Löscheinheit Linden

**A b s c h n i t t III**

Berufsfeuerwehr: Hauptfeuer- und Rettungswache III  
Brandwacht 1

Freiwillige Feuerwehr: Löscheinheit Harpen  
Löscheinheit Werne  
Löscheinheit Lgdr. Alter Bhf  
Löscheinheit Lgdr. Dorf  
Löscheinheit Kaltehardt  
Löscheinheit Querenburg  
ABC-Einheit Bochum



## 2.3 Leitungsdienst

### **Verwaltungsabteilung**

37 1

- Allgemeine Verwaltung Brandschutz, Bundesauftragsverwaltung, Haushalts- und Kassenwesen
- Allgemeine Verwaltung Rettungsdienst, Gebührenkalkulation u. -abrechnung, Versicherungsangelegenheiten, Brandsicherheitswachenabrechnung
- Personalentwicklung; Personalverwaltung BF, FF u. Katastrophenschutz

### **Abteilung Qualifizierung, Betriebsausstattung, -unterhaltung**

37 2

- Allgemeine Organisation
- Ausbildung und Fortbildung Brandschutz, Hilfeleistung und Rettungsdienst - Feuerweherschule Bochum -
- Technische Dienste, Fahrzeuge und Geräte
- LuK (EDV) E-Technik
- Gebäudemanagement, eigene Gebäude

### **Abteilung Operativer Dienst**

37 3

- Taktische Einsatzplanung; Temporäre Sonderlagen u. Großveranstaltungen, Großschadenslagen u. Zivilschutz
- Organisation Einsatzdienst; Brandschutz, Technische Hilfeleistung, Rettungsdienst
- Einsatzlenkung
- Dienstaufsicht Feuer- und Rettungswachen

### **Abteilung Prävention**

37 4

- Stellungnahmen, Gutachten im behördlichen Genehmigungsverfahren
- Betreuung von brandschutzrelevanten Objekten; Brandverhütungsschau, Brandsicherheitswache und Objekteinsatzpläne
- Brandschutzerziehung, Brandschutzunterweisung

### **Direktionsstab CSP**

- Controlling/Qualitätsmanagement, Strategische und Sonderplanung, Beschwerden

3. Einsätze

Art	2002	2003
Brandmeldungen	1.596	1.652
davon Fehlalarmierungen	787	727
<b>In 81 Fällen wurden Menschenleben bei Brandeinsätzen durch den Einsatz der Feuerwehr gerettet.</b>		
Hilfeleistungsdienst insgesamt	2.183	1.736
Menschen in lebensbedrohlichen Notlagen	147	127
Menschen in allgemeinen Notlagen	389	411
Tiere in Notlagen	97	80
Technische Hilfeleistungen in Betrieben	1	1
Einsturz von Hoch- und Tiefbauten	3	13
Verkehrsunfälle mit Menschenrettung	43	38
Verkehrsunfälle ohne Menschenrettung	26	24
Ölunfälle und -verunreinigungen	161	175
Gasausströmungen	44	22
Chemische/Biologische Gefahrstoff-einsätze	5	6
Wasser-/Sturmschäden	769	333
Sonstige Notfälle u. Hilfeleistungen	498	506
Durch den schnellen Eingriff des Umweltschutzdienstes konnten in <b>67 Fällen</b> große Umweltschäden vermieden werden		
Rettungsdienst insgesamt	39.862	39.930
davon Einsätze mit Notarzteinsatzfahrzeugen	8.681	8.505
davon Rettungstransporte	18.002	18.356
davon Krankentransporte	12.087	11.693
davon Fehlalarmierungen	1.092	1.376
Gesamteinsätze	43.641	43.318

3.1 Einsätze der Freiwilligen Feuerwehr

Art	2002	2003
bei Hilfeleistungen	56	162
bei Bränden	96	114
bei Sicherheitswachen	1.039/888*	1.272/874*
Bereitschaftsdienst auf Feuerwachen	40/306*	65/252*

\*) zweite Zahl: Eingesetzte Feuerwehrmänner

### 3.2. Einsätze der Notfallseelsorge

Die Notfallseelsorger hatten im Jahre 2003 folgende Einsätze:

<b>Art</b>	<b>2002</b>	<b>2003</b>
Suizidale Krise/Suizidandrohung	13	7
Hinterbliebene/Angehörige nach Suizid	7	12
Hinterbliebene/Angehörige im häuslichen Bereich	47	53
Verkehrsunfall (Fahrer, Opfer u.a. Beteiligte)/Bahnunfall/Arbeitsunfall	2	1
Eltern(-teil) nach Kindstod (bis 16 J.)	-	3
Plötzlicher Säuglingstod	1	2
Betreuung nach Wohnungsbrand	-	1
Persönliche/Telefonische Beratung	6	2
Todesnachricht überbringen	11	11
Betreuung nach Betriebs-Arbeitsunfall	3	1
Betreuung von Zeugen bei Suizid	-	2
Betreuung nach Tötungsdelikten	-	2
Betreuung nach häuslicher Gewalt	-	3
Betreuung nach Einbruch	-	1
Betreuung nach Badeunfall ( auch Einsatzkräfte)	-	2
Betreuung ein Schulklasse nach Tod eines Mitschülers	-	1
<b>Gesamteinsätze</b>	<b>97</b>	<b>104</b>

### 4. Vorbeugender Brandschutz

<b>Art</b>	<b>2002</b>	<b>2003</b>
Stellungnahmen zu Baugesuchen	870	934
Hauptrevisionen und Nachschauen	755	661
Beratungen	1.835	2.333
Sicherheitswachen	1.191	1.272

5. **Personal**

5.1 **Berufsfeuerwehr**

Feuerwehrbeamte und Angestellte

<b>Amtsbezeichnung</b>	<b>Besold./ Vergütungs- Gruppe</b>	<b>Soll</b>	<b>Ist</b>
Direktor Feuerwehr- und Rettungsdienst	B 2	1	1
Branddirektor	A 15	1	1
Oberbrandrat	A 14	2	2
Brandrat	A 13	-	1
Brandoberamtsrat	A 13	3	3
Brandamtsrat	A 12	6	3
Brandamtman	A 11	9	8
Brandoberinspektor	A 10	8	8
Brandinspektor	A 9	-	2
Hauptbrandmeister	A 9 Z	20	13
Hauptbrandmeister	A 9	51	48
Oberbrandmeister m. BmDF	A 8	22	24
Oberbrandmeister o. BmDF	A 8	90	85
Brandmeister	A 7	107	91
Brandmeister z. A.		-	39
Brandmeisteranwärter		-	24
<b>Insgesamt</b>		<b>320</b>	<b>353</b>

Verwaltungsbeamte und Angestellte / Fernmeldetechn. Angestellte

<b>Amtsbezeichnung</b>	<b>Besold./ Vergütungs- Gruppe</b>	<b>Soll</b>	<b>Ist</b>
Verwaltungsbeamte	A 13	1	1
Verwaltungsbeamte	A 12	1	1
Verwaltungsbeamte	A 11	3	3
Verwaltungsangestellte	IV a BAT	1	-
Verwaltungsangestellte	IV b BAT	2	2
Verwaltungsbeamte	A 9 g.D.	1	1
Techn. Angestellter	III BAT	1	2
Techn. Angestellter	V B BAT	1	1
Verwaltungsbeamte	A 8	2	2
Verwaltungsbeamte	A 7	2	2
Verwaltungsangestellte	V c	-	1
Verwaltungsangestellte	VI b	2	1
Verwaltungsangestellte	VII BAT	3	2
Verwaltungsangestellte	VIII	-	3
<b>insgesamt</b>		<b>20</b>	<b>22</b>

Sonstiges Personal/Werkstätten

Amtsbezeichnung	Lohn-Gr.	Soll	Ist
KFZ-Meister	7 / 7a	1	1
Handwerker	6 / 6a	2	4
Handwerker	5 / 5a	4	2
insgesamt		7	7

Personalgruppen

	Soll	Ist
Feuerwehrbeamte und Angestellte	322	353
Verwaltungsbeamte und Angestellte	18	19
Fernmeldetechnischer Dienst	2	3
Rettungs-Praktikanten	2	2
Rettungsassistenten BAT VII	6	5
Auszubildende im KFZ-Handwerk	-	2
Sonstiges Personal/Werkstätten	7	7
Insgesamt	357	391

5.2 Freiwillige Feuerwehr

Zahl der Löscheinheiten	19
Zahl der Feuerwehrmänner (SB)(Stand 31.12.2002)	470
(Stand 31.12.2003)	470
Jugendfeuerwehr	50
Feuerwehrarzt	1
techn. Fachberater	1
Feuerwehrseelsorger	1
-	



6. Fahrzeuge

		BF *	FF *	EKS *
<u>Löschfahrzeuge</u>				
Löschgruppenfahrzeug	LF 8/6	-	5	-
Löschgruppenfahrzeug	LF 8	-	11	-
Löschgruppenfahrzeug	LF 16 12	1	1	-
Löschgruppenfahrzeug	LF 16 TS	1	4	13
Tanklöschfahrzeug	TLF 16-25	6	5	-
Tanklöschfahrzeug	TLF 24-50	1	-	-
Trockentanklöschfahrzeug	TroTLF 16	1	-	-
<u>Hubrettungsfahrzeuge</u>				
Drehleiter mit Korb und Krankentragenlagerung	DLK 23-12	4	-	-
<u>Rüst- und Gerätewagen</u>				
Rüstwagen	RW 1	2	5	-
Rüstwagen	RW 2	3	-	-
Gerätewagen Gefahrgut	GW U-Öl	1	-	-
Gerätewagen Atem/Umweltschutz	GW-ASU	1	-	-
Gerätewagen Schiene	GW Schiene	1	-	-
Gerätewagen Sondereinsatz	GW S	1	-	-
Gerätewagen Atemschutz	GW A	1	-	-
Gerätewagen Feuerlöscher	GW F	1	-	-
<u>Sonstige Fahrzeuge</u>				
Feuerwehrran	FWK 20/40	1	-	-
Wechseladerfahrzeuge	WLF	5	-	-
mit 1 Abrollbehälter Tank	1000 l			
1 Abrollbehälter Öl/SM				
1 Abrollbehälter Mulde				
1 Abrollbehälter Logistik-R				
1 Abrollbehälter Rüst				
1 Abrollbehälter GSG				
1 Abrollbehälter Gewässer				
1 Abrollbehälter ELAS				
1 Abrollbehälter Deko				
1 Abrollbehälter Sonderlöschmittel				
2 Abrollbehälter Schaum				
1 Abrollbehälter Schlauch				
1 Abrollbehälter Kran				
Dekontaminationsmehrzweckfahrzeug	DMF-B	-	-	2
Dekontaminations-Lastkraftw.	Dekon-LKW	-	-	1
Erkundungs-Trupp-Kraftwagen	ErkTrKw	-	-	2
Einsatzleitwagen	ELW 1	2	-	-
Einsatzleitwagen - groß	- ELW 3	2	-	-
Einsatzkommandowagen	EKW	1	-	-
Mannschaftstransportfahrzeug	MTF	5	4	-
Personenkraftwagen	Pkw	19	-	-
Lastkraftwagen	Lkw	7	-	-
ABC-Erkundungs-Truppkraftw.	ABCErkKW	-	-	1

<u>Rettungsfahrzeuge</u>				
Krankentransportwagen	KTW	3	-	-
Rettungstransportwagen	RTW	17	-	-
Notarzt-Einsatzfahrzeuge	NEF	4	-	-
Interhospitaler Transport	IHT	1	-	-
<u>Feuerwehrranhänger</u>				
FWA TSA 1		1	-	-
FWA Feldkochherd		-	2	-
FWA Fahrschule		1	-	-
FWA RTB		1	-	-
FWA Info-Brandschutz		1	-	-
<u>Wasserfahrzeuge</u>				
Schlauchboot (MZB) Mehrzweckboot		1	-	-
Fahrzeuge	insgesamt	92	35	19
Abrollbehälter	insgesamt	14	-	-
Feuerwehrranhänger	insgesamt	4	2	-
Feuerwehrboote	insgesamt	1	-	-

## 6.2 Geräte

	<b>BF *</b>	<b>FF *</b>	<b>EKS *</b>
TS 8/8	4	4	12
TS 24/3	2	-	-
Stromerzeuger 5 KVA	14	11	-
Stromerzeuger 8 KVA	6	1	-
Stromerzeuger 20 KVA	3	-	-
Leichtschaumgenerator LG 100	1	-	-
Öl-Umfüllpumpen	2	-	-
Gefahrgutpumpen	2	-	-
Gefahrguttauchpumpen	1	-	-
Flüssigkeitssauger/Wasser	12	-	-
Elektro-Tauchpumpen	25	19	-
Turbinen-Tauchpumpen	8	17	-
Motortrennschleifer	11	5	-
Kettensägen	23	26	-
Be- und Entlüftungsgeräte	16	-	-
Rettungsgeräte (hydraulisch)	8	5	-
<b>Preßluftatmer</b>	<b>103</b>	<b>144</b>	<b>52</b>
<b>Kreislaufgeräte (Travox)</b>	<b>33</b>	<b>-</b>	<b>-</b>
Sprungretter pneumatisch	6	1	-
Mopmatic-Wringer	1	-	-
Isotemp-Plane	2	-	-

\* BF - Berufsfeuerwehr

\* FF - Freiwillige Feuerwehr

\* EKS - Erweiterter Katastrophenschutz

6.3 Fahrleistungen der Fahrzeuge nach Gruppen (in km)

	2002	2003
Brandschutz- und Hubrettungsfahrzeuge	109.960	100.210
Sonstige Fahrzeuge (Kombi, Pkw, Lkw)	307.220	306.780
Löschfahrzeuge (FF)	41.020	40.670
Rettungs- und Krankentransportdienst	557.250	550.800

6.4 Kraftfahrzeugunfälle

	2002	2003
Anzahl	73	78
davon KTW und RTW	41	46
Verletzte der Feuerwehr	4	-

7. Fernmeldebetrieb

Anzahl der	2002	2003
Öffentlichen Feuermelder	-	--
Brandmeldeanlagen	346	360
Notrufleitungen 112	10	10
Fernsprechhauptanschlüsse	35	35
<u>Funkgeräte</u>		
Funksprechgeräte in Fahrzeugen (4 m-Band)	164	156
Funksprechgeräte mobil/tragbar (4 m-Band)	16	20
Handfunksprechgeräte (2 m)	219	198
Ortsfeste Funkanlagen (4 m)	10	10
(2 m)	1	-
Alarmgeber	9	9
Funkmeldeempfänger (4 m) Analog	20	20
(2 m) Digital	568	542

8. **Haushalt**

	2002	2003
<b>Amt 37 - Ausgaben - Euro -</b>		
a) Feuerschutz	18.759.290	19.270.829
b) Zivil-/Katastrophenschutz	423.157	431.724
c) Rettungsdienst	6.720.446	7.419.110
<b>Ausgaben insgesamt</b>	<b>25.902.893</b>	<b>27.121.663</b>
davon		
1. <u>Personalkosten</u>	16.154.829	
a) Feuerschutz	355.915	16.667.231
b) Zivil-/Katastrophenschutz	3.594.893	362.336
c) Rettungsdienst		3.592.052
2. <u>Betriebskosten</u>	2.537.454	
a) Feuerschutz	67.242	2.575.366
b) Zivil-/Katastrophenschutz	3.118.651	69.387
c) Rettungsdienst		3.827.058
3. <u>Investitionskosten</u>		
3.1 <u>Fahrzeuge</u>	5.754	
a) Feuerschutz	-	9.964
b) Zivil-/Katastrophenschutz	6.902	-
c) Rettungsdienst		-
3.2 <u>Bauwesen</u>	61.253	
a) Feuerschutz	-	18.268
b) Zivil-/Katastrophenschutz	-	-
c) Rettungsdienst		-
<b><u>Amt 37 - Einnahmen -</u></b>		
a) Feuerschutz	1.948.764	1.635.526
b) Zivil-/Katastrophenschutz	16.460	13.582
c) Rettungsdienst	6.120.678	6.904.857
<b>Einnahmen insgesamt:</b>	<b>8.085.902</b>	<b>8.553.966</b>

Bochum, . Februar 2004

Dr.-Ing. Hagebölling