

#####  
**Stadt Bochum**  
#####

**Feuerwehr und Rettungsdienst**

**Jahresbericht 2000**

1. Stadtgebiet und Einwohnerzahl
2. Organisationsschema
  - 2.1 Einsatz
  - 2.2 Stadtgebiet mit Ausrückegrenzen
  - 2.3 Leitungsdienst
3. Einsätze
4. Vorbeugender Brandschutz
5. Personal
6. Fahrzeuge
7. Fernmeldebetrieb
8. Haushalt

1. **Stadtgebiet und Einwohnerzahl**

	1999	2000
Gebietsgröße	145,40 qkm	145,40 qkm
Einwohnerzahl	399.018	393.236

2. **Organisationsschema**

2.1 **Einsatzdienst**

Feuer- und Rettungswache I  
Grünstr.

Feuer- und Rettungswache II  
Bessemerstr.

Hauptfeuer- und Rettungswache III  
Brandwacht 1

**A b s c h n i t t Nord**

Zugeordnete Einheiten der  
Freiwilligen Feuerwehr

Löscheinheit Bochum-Mitte      FRW II  
Löscheinheit Harpen              FRW II  
Löscheinheit Altenbochum        FRW II  
ABC-Einheit Bochum                FRW II

**A b s c h n i t t Süd**

Zugeordnete Einheiten der  
Freiwilligen Feuerwehr

Löscheinheit Stiepel              FRW II  
Löscheinheit Dahlhausen         FRW II  
Löscheinheit Linden               FRW II  
Löscheinheit Querenburg         FRW II

**A b s c h n i t t Ost**

Zugeordnete Einheiten der  
Freiwilligen Feuerwehr

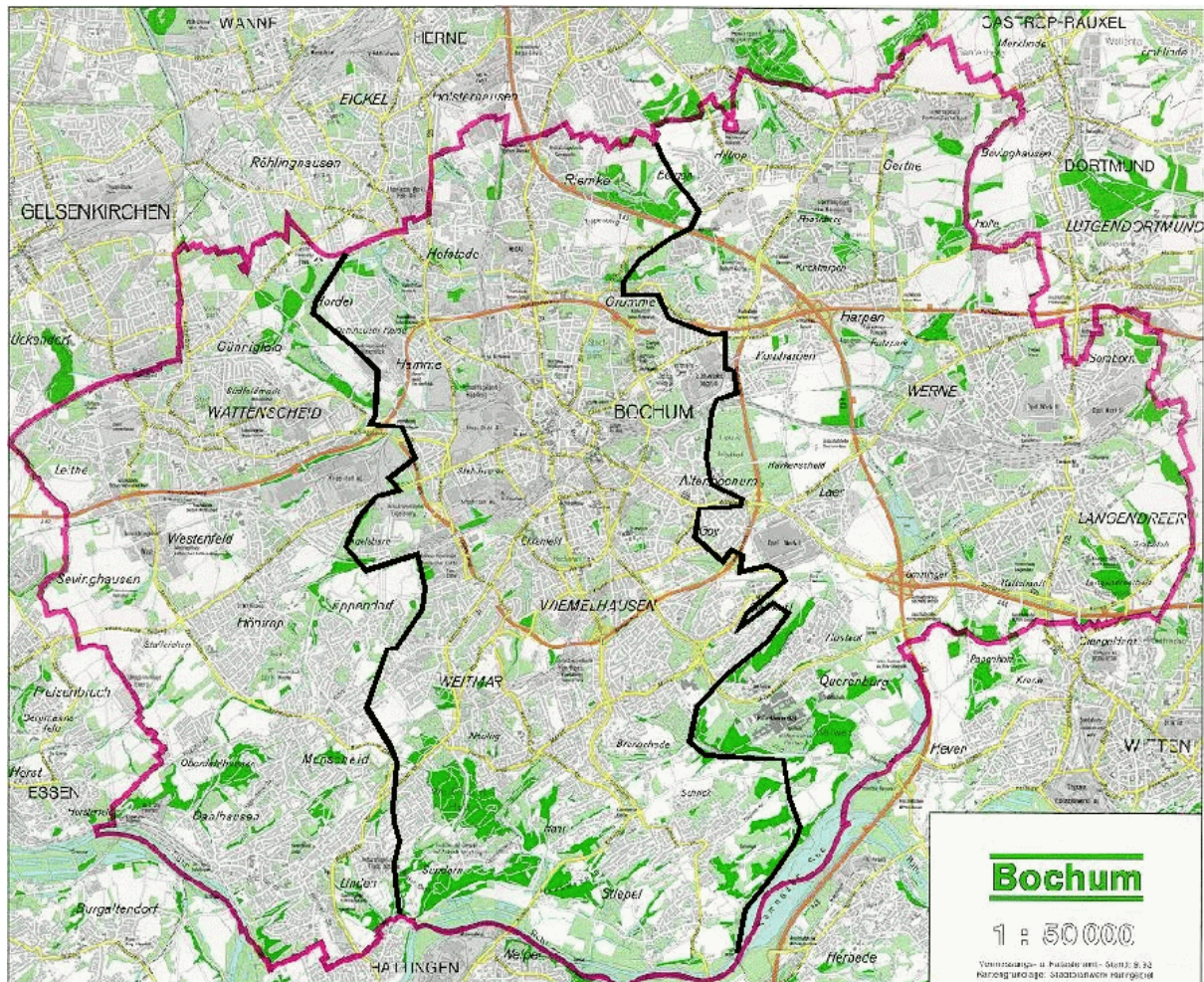
Löscheinheit Kaltehardt          HFRW III  
Löscheinheit Laer                 HFRW III  
Löscheinheit Lgdr. Alter Bhf      HFRW III  
Löscheinheit Lgdr. Dorf            HFRW III

**A b s c h n i t t West**

Zugeordnete Einheiten der  
Freiwillige Feuerwehr

Löscheinheit Watten.- Mitte	FRW I
Löscheinheit Heide	FRW I
Löscheinheit Günnigfeld	FRW I
Löscheinheit Höntrop	FRW I
Löscheinheit Eppendorf	FRW I

2.2 Stadtgebiet mit Ausrückegrenzen



## 2.3 Leitungsdienst

### **Verwaltungsabteilung** 37 1

- Allgemeine Verwaltung, Personal, Haushalt, Landeszuschüsse, Statistik
- Beschaffungs- und Vergabewesen
- Kassen- und Rechnungswesen
- Betriebsabrechnung
- Krankentransportabrechnung
- Erweiterte Gefahrenabwehr

### **Abteilung Organisation und Rettungsdienst** 37 2

- Allgemeine Organisation
- Ausbildung Brandschutz, Hilfeleistung und Rettungsdienst - Feuerweherschule Bochum
- Organisation Rettungs- und Notarztdienst
- Freiwillige Feuerwehr, Betrieblicher Brandschutz, Öffentlichkeitsarbeit

### **Einsatz und Lagedienst** 37 3

- Einsatzlenkung, Leitstelle
- Kommunikationswesen, Nachrichtentechnik, EDV
- Einsatzvorbereitung- und planung
- Katastrophenschutzleitung

### **Abteilung Vorbeugender Brand- und Umweltschutz** 37 4

- Baulicher Brand- u. Umweltschutz, Sonderbauten
- Brandschau
- Sicherheitsmaßnahmen, Löschwasserver-, entsorgung und Löschwasserrückhaltung
- Brandsicherheitswachdienste
- Allgemeine Bauunterhaltung
- Brandschutzerziehung, Brandschutzunterweisung

**Stabstelle 02**

- Personalentwicklung- u. planung, Personalwesen

**Stabstelle TD**

- Technische Dienste

3. Einsätze

Art	1999	2000
Brandmeldungen davon Fehllalarmierungen	1.670 790	1.622 730
<b>In 42 Fällen wurden Menschenleben bei Brandeinsätzen durch den Einsatz der Feuerwehr gerettet.</b>		
Hilfeleistungsdienst insgesamt	1.413	1.787
<b>Menschen in lebensbedrohlichen Notlagen</b>	<b>122</b>	<b>136</b>
<b>Menschen in allgemeinen Notlagen</b>	<b>383</b>	<b>394</b>
<b>Tiere in Notlagen</b>	<b>71</b>	<b>60</b>
<b>Verkehrsunfälle u.a.</b>	<b>190</b>	<b>174</b>
<b>Sturm- u. Wasserschäden</b>	<b>217</b>	<b>452</b>
<b>Sonstige Hilfeleistungen</b>	<b>404</b>	<b>494</b>
<b>Einstürze v. Baulichkeiten</b>	<b>10</b>	<b>6</b>
<b>Oelunfälle</b>	<b>6</b>	<b>39</b>
<b>Gasausströmungen</b>	<b>10</b>	<b>32</b>
Durch den schnellen Eingriff des Umweltschutzdienstes konnten in <b>124 Fällen</b> Umweltschäden vermieden werden		
Rettungsdienst insgesamt	36.855	38.363
davon Einsätze mit Notarzteinsatzfahrzeugen	8.144	8.565
davon Rettungstransporte	16.198	17.072
davon Krankentransporte	10.942	11.087
davon Fehllalarmierungen	1.571	1.639
<b>Gesamteinsätze</b>	<b>39.938</b>	<b>41.772</b>

3.1 Einsätze der Freiwilligen Feuerwehr

Art	1999	2000
bei Hilfeleistungen	31	68
bei Bränden	36	84
bei Sicherheitswachen	669/669*	924/861*
auf Feuerwachen	67/171	29/363

\*) zweite Zahl: Eingesetzte Feuerwehrmänner

3.2. Einsätze der Notfallseelsorge

Die Notfallseelsorger hatten im Jahre 2000 folgende Einsätze:

<b>Art</b>	<b>1999</b>	<b>2000</b>
Suizidale Krise/Suizidandrohung	-	10
Suizidversuch	4	5
Hinterbliebene/Angehörige nach Suizid	3	13
Hinterbliebene/Angehörige im häuslichen Bereich	36	51
Verkehrsunfall (Fahrer, Opfer u.a. Beteiligte)/Bahnunfall/Arbeitsunfall	7	13
Eltern(-teil) nach Kindstod (bis 16 J.)	2	6
Plötzlicher Säuglingstod	-	1
Feuer	-	5
Opfer v. Gewalttätigkeiten/Vergewaltigung/Raub/Überfall/Geiselnahme	-	2
Telefonische Beratung	7	7
Persönliche Beratung	-	15
Betreuung von Bogestra/S-Bahn/DB	-	3
Todesnachricht überbringen	8	9
<b>Sonstiges</b>		
Tagesbruch in Höntrop 10 (Einzel- und Gruppeninterventionen)	-	10
Gasexplosion Goldhamme	-	1
Evakuierung nach Bombenfund	-	1
<b>Gesamteinsätze</b>	<b>67</b>	<b>152</b>

4. Vorbeugender Brandschutz

<b>Art</b>	<b>1999</b>	<b>2000</b>
Gutachten und Beratungen	2.760	2.413
Brandschauen (inkl. Nachschauen)	1.133	775
Sicherheitswachen	1.068	1.035

5. **Personal**

5.1 Berufsfeuerwehr

Feuerwehrbeamte und Angestellte

<b>Amtsbezeichnung</b>	<b>Besold./ Vergütungs- Gruppe</b>	<b>Soll</b>	<b>Ist</b>
Lt. Branddirektor	A 16	1	1
Oberbrandrat	A 14	3	3
Brandoberamtsrat	A 13	3	1
Brandamtsrat	A 12	6	5
Brandamtmann	A 11	9	8
Brandoberinspektor	A 10	8	7
Brandinspektor	A 9	-	2
Hauptbrandmeister	A 9 Z	20	20
Hauptbrandmeister	A 9	48	45
Oberbrandmeister m. Gfp.	A 8	22	18
Oberbrandmeister o. Gfp.	A 8	91	85
Brandmeister	A 7	117	116
Brandmeister	VI b	-	1
Brandmeister z. A.		-	6
Brandmeisteranwärter		-	13
Insgesamt		328	331

Verwaltungsbeamte und Angestellte

<b>Amtsbezeichnung</b>	<b>Besold./ Vergütungs- Gruppe</b>	<b>Soll</b>	<b>Ist</b>
Verwaltungsbeamte	A 13	1	1
Verwaltungsbeamte	A 12	1	-
Verwaltungsbeamte	A 11	3	3
Verwaltungsbeamte	A 10	1	1
Verwaltungsangestellte	IV a BAT	1	1
Verwaltungsangestellte	IV b BAT	2	2
Verwaltungsbeamte	A 9 g.D.	1	1
Techn. Angestellter	V b BAT	1	1
Verwaltungsbeamte	A 8	2	2
Verwaltungsbeamte	A 7	2	2
Verwaltungsangestellte	VI b	1	1
Verwaltungsangestellte	VII BAT	3	3
insgesamt		19	18



Sonstiges Personal

Amtsbezeichnung	Lohn-Gr.	Soll	Ist
Handwerker	6 a	1	1
Handwerker	6	2	2
Handwerker	5	2	2
Handwerker	5 a	1	1
insgesamt		6	6

Personalgruppen

	Soll	Ist
Feuerwehrbeamte und Angestellte	328	331
Verwaltungsbeamte und Angestellte	19	18
Sonstiges Personal	6	6
Rettungsass. BAT VII	6	5
Praktikanten im Rett.-Dienst	2	1
zuzügl. Auszubildende im Kfz.-Handwerk	2	2
Insgesamt	363	363

5.2 Freiwillige Feuerwehr

Zahl der Löscheinheiten	18
Zahl der Feuerwehrmänner (SB) (Stand 31.12.1999)	523
(Stand 31.12.2000)	507
Jugendfeuerwehr	37
Feuerwehrarzt	1
techn. Fachberater	1
Feuerwehrseelsorger	1

5.3 Werkfeuerwehr

Zahl der Feuerwehren	2
Zahl der Feuerwehrmänner (SB)	98
davon a) hauptberuflich	98
davon b) nebenberuflich	-

6. **Fahrzeuge**

		BF *	FF *	EKS *
<u>Löschfahrzeuge</u>				
Löschgruppenfahrzeug	LF 8/6	-	4	-
Löschgruppenfahrzeug	LF 8	-	11	-
Löschgruppenfahrzeug	LF 16 12	1	1	-
Löschgruppenfahrzeug	LF 16 TS	2	7	13
Tanklöschfahrzeug	TLF 16-25	4	4	-
Tanklöschfahrzeug	TLF 24-50	1	-	-
Trockentanklöschfahrzeug	TroTLF 16	1	-	-
<u>Hubrettungsfahrzeuge</u>				
Drehleiter mit Korb und Krankentragenlagerung	DLK 23-12	5	-	-
<u>Rüst- und Gerätewagen</u>				
Rüstwagen	RW 1	2	5	-
Rüstwagen	RW 2	3	-	-
Gerätewagen Gefahrgut	GW U-Öl	1	-	-
Gerätewagen Atem/Umweltschutz	GW-ASU	1	-	-
Gerätewagen Schiene	GW Schiene	1	-	-
<u>Sonstige Fahrzeuge</u>				
Feuerwehrran	FWK 20/40	1	-	-
Wechseladerfahrzeuge	WLF	5	-	-
mit 1 Abrollbehälter Tank	5000 1			
1 Abrollbehälter Öl/SM				
1 Abrollbehälter Mulde				
1 Abrollbehälter Logistik-R				
1 Abrollbehälter Rüst				
1 Abrollbehälter GSG				
1 Abrollbehälter Gewässer				
1 Abrollbehälter ELAS				
1 Abrollbehälter Deko				
1 Abrollbehälter Sonderlöschmittel				
2 Abrollbehälter Schaum				
Dekontaminationsmehrzweckfahrzeug	DMF-B	-	-	2
Dekontaminations-Lastkraftw.	Dekon-LKW	-	-	1
Erkundungs-Trupp-Kraftwagen	ErkTrKw	-	-	2
Einsatzleitwagen	ELW	2	-	-
Großeinsatzkommandowagen	G/EKW	1	-	-
Einsatzkommandowagen	EKW	4	-	-
Mannschaftstransportwagen	MTF	7	4	-
Personenkraftwagen	Pkw	16	-	-
Lastkraftwagen	Lkw	6	-	-

<u>Rettungsfahrzeuge</u>				
Krankentransportwagen	KTW	7	-	-
Rettungswagen	RTW	13	-	-
Notarzt-Einsatzfahrzeuge	NEF	4	-	-
Interhospitaler Transport	IHT	1	-	-
<u>Feuerwehrranhänger</u>				
FWA TSA 1		1	-	-
FWA Feldkochherd		-	2	-
FWA Fahrschule		2	-	-
FWA RTB		2	-	-
<u>Wasserfahrzeuge</u>				
Schlauchboot		2	-	-
Fahrzeuge	insgesamt	89	36	18
Abrollbehälter	insgesamt	12	2	-
Feuerwehrranhänger	insgesamt	5	-	-
Feuerwehrboote	insgesamt	2	-	-

## 6.2 Geräte

	<b>BF *</b>	<b>FF *</b>	<b>EKS *</b>
TS 8/8	3	5	13
TS 24/3	2	-	-
Stromerzeuger 5 KVA	23	7	-
Stromerzeuger 8 KVA	6	1	-
Stromerzeuger 20 KVA	3	-	-
Leichtschaumgenerator LG 100	1	-	-
Öl-Umfüllpumpen	2	-	-
Säurepumpen	2	-	-
Säuretauchpumpe	1	-	-
Flüssigkeitssauger/Wasser	14	-	-
Elektro-Tauchpumpen	28	18	-
Turbinen-Tauchpumpen	9	17	-
Motortrennschleifer	11	6	-
Kettensägen	24	25	-
Be- und Entlüftungsgeräte	15	-	-
Rettungsgeräte (hydraulisch)	8	5	-
Preßluftatmer	142	108	52
Kreislaufgeräte (Travox)	39	-	-
Sprungretter pneumatisch	7	-	-
Mopmatic-Wringer	1	-	-

\* BF - Berufsfeuerwehr

\* FF - Freiwillige Feuerwehr

\* EKS - Erweiterter Katastrophenschutz

6.3 Beschaffung von besonderen Fahrzeugen und Geräten im Haushaltsjahr 2000

1 KTW      1 DLK      1 TLF 16/25      1 PKW

6.4 Fahrleistungen (in km)

	1999	2000
Brandschutz- und Hubrettungsfahrzeuge	99.850	110.800
Sonstige Fahrzeuge (Kombi, Pkw, Lkw)	291.790	305.050
Löschfahrzeuge (FF)	33.600	39.700
Rettungs- und Krankentransportdienst	520.250	541.060

6.5 Kraftfahrzeugunfälle

	1999	2000
Anzahl	69	63
davon KTW und RTW	42	40
Verletzte der Feuerwehr	1	2

7. Fernmeldebetrieb

Anzahl der	1999	2000
öffentlichen Feuermelder	-	-
privaten Feuermelder	321	338
Notrufleitungen 112	10	10
Fernsprechhauptanschlüsse	35	35
<u>Funkgeräte</u>		
Funksprechgeräte mobil (4 m-Band)	169	153
Funksprechgeräte mobil (2 m-Band)	6	6
Handfunksprechgeräte	209	202
Ortsfeste Funkanlagen (4 m)	10	10
(2 m)	7	1
Alarmgeber	8	9
Funkmeldeempfänger (4 m) Analog	20	20
(2 m) Digital	522	547

8. **Haushalt**

	1999	2000
<b>Amt 37 - Ausgaben</b>		
a) Feuerschutz	36.465.015	33.941.030
b) Zivil-/Katastrophenschutz	915.455	895.446
c) Rettungsdienst	11.885.516	12.734.920
<b>Ausgaben insgesamt</b>	<b>49.265.986</b>	<b>47.571.396</b>
davon		
1. <u>Personalkosten</u>		
a) Feuerschutz	29.741.004	30.075.887
b) Zivil-/Katastrophenschutz	855.371	789.478
c) Rettungsdienst	6.429.173	6.393.155
2. <u>Betriebskosten</u>		
a) Feuerschutz	2.990.084	3.396.196
b) Zivil-/Katastrophenschutz	60.084	66.987
c) Rettungsdienst	5.398.450	6.152.434
3. <u>Investitionen</u>		
3.1 <u>Fahrzeuge</u>		
a) Feuerschutz	373.927	468.947
b) Zivil-/Katastrophenschutz	-	38.981
c) Rettungsdienst	57.893	189.331
3.2 <u>Bauwesen</u>		
a) Feuerschutz	3.360,000	-
b) Zivil-/Katastrophenschutz	-	-
c) Rettungsdienst	-	-
<b>Amt 37 - Einnahmen -</b>		
a) Feuerschutz	* 5.042.825	3.012.666
b) Zivil-/Katastrophenschutz	14.896	14.896
c) Rettungsdienst	11.130.141	12.441.157
* davon Zuwendungen aus der Feuerschutzsteuer	3.690.200	-
<b>Einnahmen insgesamt:</b>	<b>16.187.862</b>	<b>15.468.719</b>

Bochum, . April 2001

Dipl.-Ing. Hagebölling