

Stadt Bochum
#####

Feuerwehr und Rettungsdienst

Jahresbericht 1999

1. Stadtgebiet und Einwohnerzahl
2. Organisationsschema
 - 2.1 Einsatz
 - 2.2 Stadtgebiet mit Ausrückegrenzen
 - 2.3 Leitungsdienst
3. Einsätze
4. Vorbeugender Brandschutz
5. Personal
6. Fahrzeuge
7. Fernmeldebetrieb
8. Haushalt

1. Stadtgebiet und Einwohnerzahl

	1998	1999
Gebietsgröße	145,40 qkm	145,40 qkm
Einwohnerzahl	398.467	399.018

2. Organisationsschema

2.1 Einsatzdienst

A b s c h n i t t Nord

Feuer- und
Rettungswache I

Zugeordnete Einheiten der
Freiwilligen Feuerwehr
Löscheinheit Bochum-Mitte
Löscheinheit Werne
Löscheinheit Harpen
Löscheinheit Altenbochum
ABC-Einheit Bochum

A b s c h n i t t Süd

Feuer- und
Rettungswache II

Zugeordnete Einheiten der
Freiwilligen Feuerwehr
Löscheinheit Stiepel
Löscheinheit Dahlhausen
Löscheinheit Linden
Löscheinheit Querenburg

A b s c h n i t t Ost

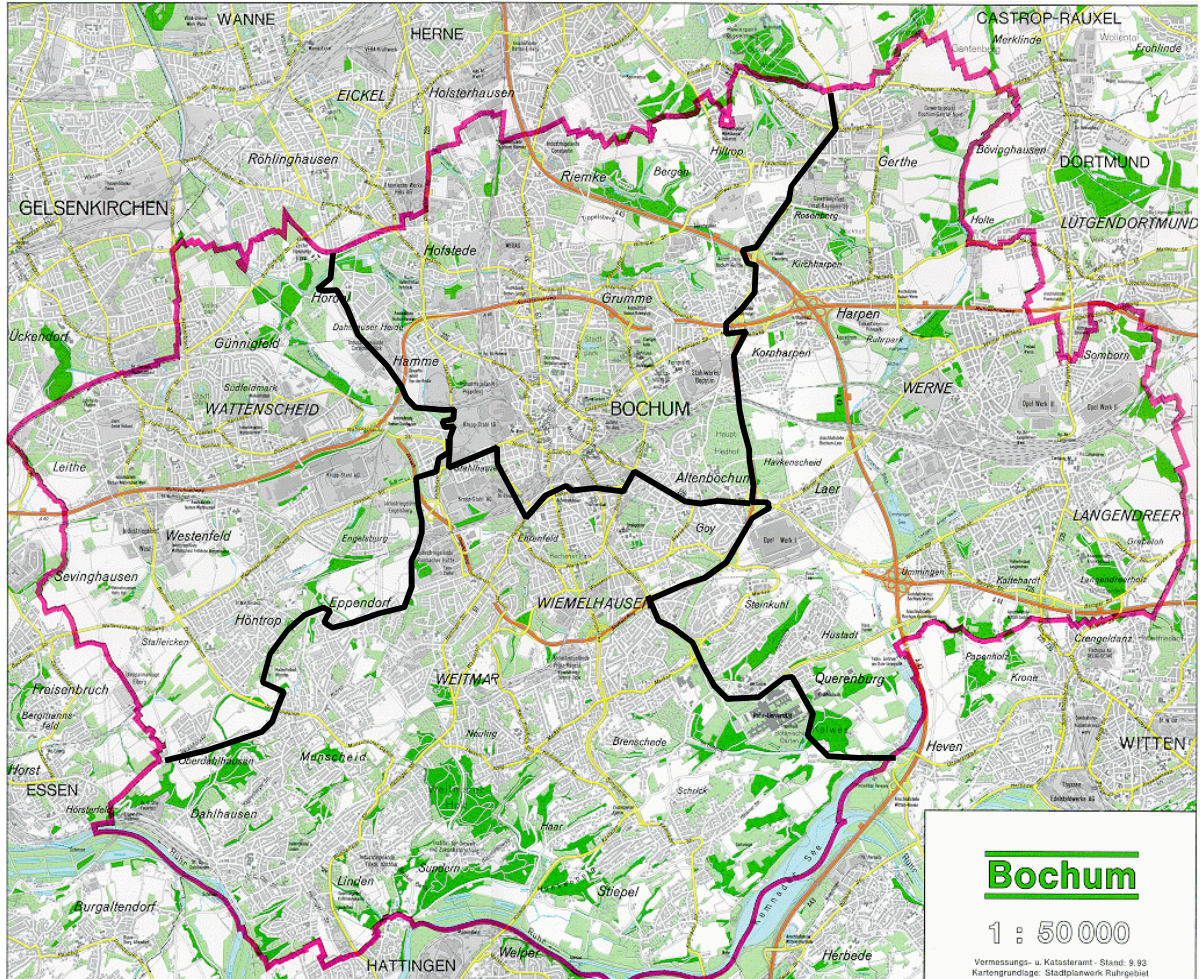
Hauptfeuer- und
Rettungswache III

Zugeordnete Einheiten der
Freiwilligen Feuerwehr
Löscheinheit Kaltehardt
Löscheinheit Laer
Löscheinheit Lgdr. Alter Bhf
Löscheinheit Lgdr. Dorf

A b s c h n i t t West

Feuer- und
Rettungswache IV

Zugeordnete Einheiten der
Freiwillige Feuerwehr
Löscheinheit Watten.- Mitte
Löscheinheit Heide
Löscheinheit Günnigfeld
Löscheinheit Höntrop
Löscheinheit Eppendorf



2.3 Leitungsdienst

Verwaltungsabteilung

- Allgemeine Verwaltung, Personal, Haushalt, Landeszuschüsse, Statistik
- Beschaffungs- und Vergabewesen
- Kassen- und Rechnungswesen
- Betriebsabrechnung
- Krankentransportabrechnung
- Erweiterte Gefahrenabwehr

Abteilung Organisation und Rettungsdienst

- Organisation
- Ausbildung Brandschutz, Hilfeleistung und Rettungsdienst - Feuerweherschule Bochum
- Rettungs- und Notarztdienst
- Freiwillige Feuerwehr, Betrieblicher Brandschutz, Öffentlichkeitsarbeit

Einsatz und Lagedienst

- Einsatzlenkung, Leitstelle
- Kommunikation, Nachrichtentechnik, EDV
- Einsatzplanung und Abwicklung
- Katastrophenschutzleitung

Abteilung Vorbeugender Brand- und Umweltschutz

- Baulicher Brand- u. Umweltschutz, Sonderbauten
- Brandschau
- Sicherheitsmaßnahmen, Löschwasserver- und entsorgung
- Sicherheitswachdienst, Brandschutzunterweisung, Geschäftshausfeuerwehren
- Bauunterhaltung

Stabstelle 02

- Pilotprojekt, Personalentwicklung- u. planung

Stabstelle 03

- Wachbetrieb I und III

Stabstelle 04

- Wachbetrieb II und IV

Stabstelle TD

- Technische Dienste

3. Einsätze

Art	1998	1999
Brandmeldungen davon Fehllalarmierungen	1.725 903	1.670 790
Bei Brandfällen konnten durch den Einsatz der Feuerwehr in 33 Fällen Menschenleben gerettet werden.		
Hilfeleistungsdienst	1.566	1.413
Menschen in lebensbedrohlichen Notlagen	91	122
Menschen in allgemeinen Notlagen	302	383
Tiere in Notlagen	60	190
Verkehrsunfälle u.a.	228	217
Sturm- u. Wasserschäden	389	404
Sonstige Hilfeleistungen	449	10
Einstürze v. Baulichkeiten	8	6
Oelunfälle	6	10
Gasausströmungen	33	
Durch den schnellen Eingriff des Umweltschutzdienstes konnten in 57 Fällen Umweltschäden vermieden werden		
Rettungsdienst	35.210	36.855
davon Einsätze von Notarzteinsatzfahrzeugen	7.905	8.144
davon Rettungstransporte	15.591	16.198
davon Krankentransporte	10.053	10.942
davon Fehllalarmierungen	1.661	1.571
Gesamteinsätze	38.501	39.938

3.1 Einsätze der Freiwilligen Feuerwehr

Art	1998	1999
bei Hilfeleistungen	42	31
bei Bränden	15	36
bei Sicherheitswachen	655/655*	669/669*
auf Feuerwachen	67/386	26/171

*) zweite Zahl: Eingesetzte Feuerwehrmänner

3.2. Einsätze der Notfallseelsorge

Die Notfallseelsorger hatten im Jahre 1999 folgende Einsätze:

Art	1998	1999
Drohender Suizid	8	4
Erfolgter Suizid	9	3
Häuslicher Tod	45	36
Andere Unfälle	3	-
Kindstod	5	2
Feuer	2	-
Geiselnahme	1	-
Telefonische Betreuung	2	7
Häusliche Betreuung	2	-
Verkehrsunfälle	7	7
Täterbetreuung nach Gewaltdelikt	1	1
Mord	1	-
Betreuung von S-Bahnfahrer nach Suizid	1	-
Todesnachricht überbringen	-	8
Leichenfund	-	1
Psychotrauma-Nachsorge 1	-	1
Gesamteinsätze	87	70

4. Vorbeugender Brandschutz

Art	1998	1999
Gutachten und Beratungen	2.840	2.760
Brandschauen (inkl. Nachschauen)	968	1.133
Sicherheitswachen	1.097	1.068

5. **Personal**

5.1 Berufsfeuerwehr

Feuerwehrbeamte und Angestellte

Amtsbezeichnung	Besold./ Vergütungs- Gruppe	Soll	Ist
Lt. Branddirektor	A 16	1	1
Oberbrandrat	A 14	3	3
Brandoberamtsrat	A 13	1	1
Brandamtsrat	A 12/A 13	5	4
Brandamtman	A 11/A 12	6	6
Brandoberinspektor	A 10/A 11	6	2
Brandoberinspektor	A 10	8	9
Brandoberinspektor z.A.	A 10	-	1
Hauptbrandmeister	A 9 Z	20	20
Hauptbrandmeister	A 9	48	45
Oberbrandmeister m. Gfp.	A 8	23	22
Oberbrandmeister o. Gfp.	A 8	66	65
Brandmeister	A 7	145	140
Brandmeister	VI b	2	2
Brandmeister z. A.		-	8
Brandmeisteranwärter		-	-
Insgesamt		334	329

Verwaltungsbeamte und Angestellte

Amtsbezeichnung	Besold./ Vergütungs- Gruppe	Soll	Ist
Verwaltungsbeamte	A 12/13	2	2
Verwaltungsbeamte	A 11	2	2
Verwaltungsbeamte	A 10/A 11	2	2
Verwaltungsangestellte	IV a BAT	1	1
Verwaltungsangestellte	IV b BAT	1	2
Verwaltungsbeamte	A 9 g.D.	1	1
Techn. Angestellter	V b BAT	1	1
Verwaltungsbeamte	A 8	2	2
Verwaltungsbeamte	A 7	2	2
Verwaltungsangestellte	VI b	2	2
Verwaltungsangestellte	VII BAT	3	3
insgesamt		19	20

Sonstiges Personal

Amtsbezeichnung	Lohn-Gr.	Soll	Ist
KFZ-Meister	V b BAT	-	1
Handwerker	VI b BAT	1	1
Handwerker	6 a	-	1
Handwerker	5	2	2
Handwerker	4	1	1
insgesamt		4	6

Personalgruppen

	Soll	Ist
Feuerwehrbeamte und Angestellte	334	329
Verwaltungsbeamte und Angestellte	19	20
Sonstiges Personal	4	6
Rettungsass. BAT VII	7	7
zuzügl. Auszubildende im Kfz.-Handwerk	6	6
Insgesamt	370	368

5.2 Freiwillige Feuerwehr

Zahl der Löschzüge	18
Zahl der Feuerwehrmänner (SB) (Stand 31.12.98)	536
(Stand 31.12.99)	523
Jugendfeuerwehr	46
Feuerwehrarzt	1
techn. Fachberater	1
Feuerwehrseelsorger	1

5.3 Werkfeuerwehr

Zahl der Feuerwehren	2
Zahl der Feuerwehrmänner (SB)	104
davon a) hauptberuflich	104
davon b) nebenberuflich	-

6. **Fahrzeuge**

		BF *	FF *	EKS *
<u>Löschfahrzeuge</u>				
Löschgruppenfahrzeug	LF 8/6	-	3	-
Löschgruppenfahrzeug	LF 8	-	13	-
Löschgruppenfahrzeug	LF 16 12	1	1	-
Löschgruppenfahrzeug	LF 16 TS	2	6	13
Tanklöschfahrzeug	TLF 16-25	6	4	-
Tanklöschfahrzeug	TLF 24-50	1	-	-
Trockentanklöschfahrzeug	TroTLF 16	1	-	-
<u>Hubrettungsfahrzeuge</u>				
Drehleiter mit Korb und Krankentragenlagerung	DLK 23-12	4	-	-
<u>Rüst- und Gerätewagen</u>				
Rüstwagen	RW 1	3	5	-
Rüstwagen	RW 2	3	-	-
Gerätewagen Gefahrgut	GW U-Öl	1	-	-
Gerätewagen Atem/Umweltschutz	GW-ASU	1	-	-
Gerätewagen Schiene	GW Schiene	1	-	-
<u>Sonstige Fahrzeuge</u>				
Feuerwehrran	FWK 20/40	1	-	-
Wechseladerfahrzeuge	WLF	5	-	-
mit 1 Abrollbehälter Tank	5000 1			
1 Abrollbehälter Öl/SM				
1 Abrollbehälter Mulde				
1 Abrollbehälter Logistik-R				
1 Abrollbehälter Rüst				
1 Abrollbehälter GSG				
1 Abrollbehälter Gewässer				
1 Abrollbehälter ELAS				
1 Abrollbehälter Deko				
1 Abrollbehälter Sonderlöschmittel				
2 Abrollbehälter Schaum				
Einsatzleitwagen	ELW	2	-	-
Großeinsatzkommandowagen	G/EKW	1	-	-
Einsatzkommandowagen	EKW	3	-	-
Mannschaftstransportwagen	MTF	7	4	-
Personenkraftwagen	Pkw	13	-	-
Lastkraftwagen	Lkw	6	-	-
<u>Rettungsfahrzeuge</u>				
Krankentransportwagen	KTW	7	-	-
Rettungswagen	RTW	13	-	-
Notarzt-Einsatzfahrzeuge	NEF	4	-	-

<u>Feuerwehrranhänger</u>				
FWA TSA 1		1	-	-
FWA Feldkochherd		-	2	-
FWA Fahrschule		2	-	-
FWA RTB		2	-	-
<u>Wasserfahrzeuge</u>				
Schlauchboot		2	-	-
Fahrzeuge	insgesamt	86	36	13
Abrollbehälter	insgesamt	12	2	-
Feuerwehrranhänger	insgesamt	5	-	-
Feuerwehrboote	insgesamt	2	-	-

6.2 Geräte

	BF *	FF *	EKS *
TS 8/8	3	5	13
TS 24/3	2	-	-
Stromerzeuger 5 KVA	21	7	-
Stromerzeuger 8 KVA	5	-	-
Stromerzeuger 20 KVA	3	-	-
Leichtschaumgenerator LG 100	1	-	-
Öl-Umfüllpumpen	2	-	-
Säurepumpen	2	-	-
Säuretauchpumpe	1	-	-
Flüssigkeitssauger/Wasser	14	-	-
Elektro-Tauchpumpen	28	18	-
Turbinen-Tauchpumpen	9	17	-
Motortrennschleifer	12	5	-
Kettensägen	24	27	-
Be- und Entlüftungsgeräte	15	-	-
Rettungsgeräte (hydraulisch)	9	5	-
Preßluftatmer	142	108	52
Kreislaufgeräte (Travox)	39	-	-
Sprungretter pneumatisch	7	-	-
Mopmatic-Wringer	1	-	-

BF - Berufsfeuerwehr

FF - Freiwillige Feuerwehr

EKS - Erweiterter Katastrophenschutz

6.3 Beschaffung von besonderen Fahrzeugen und Geräten im Haushaltsjahr 1999

3 TLF 16 1 RTW 1 RW-1 1 LF 8

6.4 Fahrleistungen (in km)

	1998	1999
Brandschutz- und Hubrettungsfahrzeuge	101.515	99.850
Sonstige Fahrzeuge (Kombi, Pkw, Lkw)	288.525	291.790
Löschfahrzeuge (FF)	32.345	33.600
Rettungs- und Krankentransportdienst	505.750	520.250

6.5 Kraftfahrzeugunfälle

	1998	1999
Anzahl	55	69
davon KTW und RTW	31	42
Verletzte der Feuerwehr	1	1

7. Fernmeldebetrieb

Anzahl der	1998	1999
Öffentlichen Feuermelder	-	-
privaten Feuermelder	302	321
Notrufleitungen 112	10	10
Fernsprechhauptanschlüsse	35	35
<u>Funkgeräte</u>		
Funksprechgeräte mobil (4 m-Band)	160	169
Funksprechgeräte mobil (2 m-Band)	6	6
Handfunksprechgeräte	197	209
Ortsfeste Funkanlagen (4 m)	10	10
(2 m)	7	7
Alarmgeber	7	8
Funkmeldeempfänger (4 m)	20	20
(2 m)	527	522

8. **Haushalt**

	1998	1999
Amt 37 - Ausgaben		
a) Feuerschutz	40.405.015	36.465.015
b) Zivil-/Katastrophenschutz	949.198	915.455
c) Rettungsdienst	11.958.853	11.885.516
Ausgaben insgesamt	53.313.066	49.265.986
davon		
1. <u>Personalkosten</u>		
a) Feuerschutz	29.800.159	29.741.004
b) Zivil-/Katastrophenschutz	888.949	855.371
c) Rettungsdienst	6.721.431	6.429.173
2. <u>Betriebskosten</u>		
a) Feuerschutz	3.077.826	2.990.084
b) Zivil-/Katastrophenschutz	60.249	60.084
c) Rettungsdienst	5.134.280	5.398.450
3. <u>Investitionen</u>		
3.1 <u>Fahrzeuge</u>		
a) Feuerschutz	1.652.343	373.927
b) Zivil-/Katastrophenschutz	-	-
c) Rettungsdienst	103.142	57.893
3.2 <u>Bauwesen</u>		
a) Feuerschutz	5.874.687	3.360.000
b) Zivil-/Katastrophenschutz	-	-
c) Rettungsdienst	-	-
<u>Amt 37 - Einnahmen -</u>		
a) Feuerschutz	* 7.715.214	5.042.825
b) Zivil-/Katastrophenschutz	24.766	14.896
c) Rettungsdienst	11.179.466	11.130.141
* davon Zuwendungen aus der Feuerschutzsteuer	5.956.894	3.690.200
Einnahmen insgesamt:	18.919.446	16.187.862

Bochum, 05. April 2000

Dipl.-Ing. Hagebölling