

1. **Stadtgebiet und Einwohnerzahl**

	2004	2005
Gebietsgröße	145,40 qkm	145,40 qkm
Einwohnerzahl	388.869	387.283

2. **Organisationsschema**

2.1 **Einsatzdienst**

A b s c h n i t t I

Berufsfeuerwehr: Feuer- und Rettungswache I
Grünstr. 31 - 37

Freiwillige Feuerwehr: Löscheinheit Günnigfeld
Löscheinheit Heide
Löscheinheit Wattenscheid-Mitte
Löscheinheit Höntrop
Löscheinheit Eppendorf
Löscheinheit Dahlhausen
Fernmeldeeinheit

A b s c h n i t t II

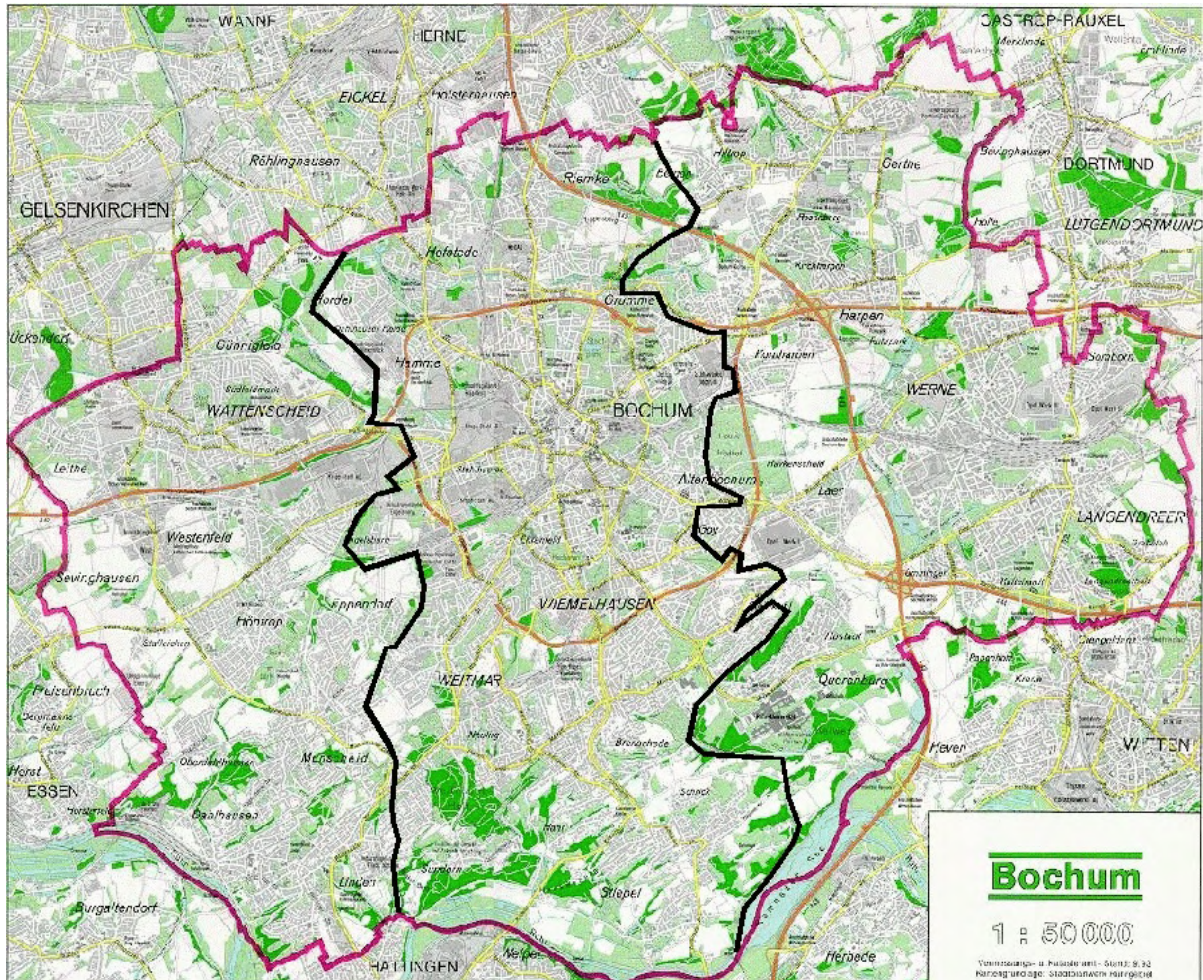
Berufsfeuerwehr: Feuer- und Rettungswache II,
Bessemerstr. 26

Freiwillige Feuerwehr: Löscheinheit Bochum-Mitte
Löscheinheit Altenbochum/Laer
Löscheinheit Stiepel
Löscheinheit Linden

A b s c h n i t t III

Berufsfeuerwehr: Hauptfeuer- und Rettungswache III
Brandwacht 1

Freiwillige Feuerwehr: Löscheinheit Brandwacht
Löscheinheit Lgdr. Alter Bhf
Löscheinheit Lgdr. Dorf
Löscheinheit Kaltehardt
Löscheinheit Querenburg



2.3 Leitungsdienst

Verwaltungsabteilung 37 1

- Controlling/Qualitätsmanagement, Strategische und Sonderplanung, Beschwerden
- Allgemeine Verwaltung Brandschutz, Bundesauftragsverwaltung, Haushalts- und Kassenwesen
- Allgemeine Verwaltung Rettungsdienst, Gebührenkalkulation u. -abrechnung, Versicherungsangelegenheiten, Brandsicherheitswachenabrechnung
- Personalentwicklung; Personalverwaltung BF, FF u. Katastrophenschutz
- Einführung des Neuen Kommunalen Finanzmanagement

Abteilung Qualifizierung, Betriebsausstattung, -unterhaltung 37 2

- Allgemeine Organisation
- Ausbildung und Fortbildung Brandschutz, Hilfeleistung und Rettungsdienst - Feuerweherschule Bochum -
- Technische Dienste, Fahrzeuge und Geräte
- LuK (EDV) E-Technik
- Gebäudemanagement, eigene Gebäude

Abteilung Operativer Dienst 37 3

- Taktische Einsatzplanung; Temporäre Sonderlagen u. Großveranstaltungen, Großschadenslagen u. Zivilschutz
- Organisation Einsatzdienst; Brandschutz, Technische Hilfeleistung, Rettungsdienst
- Einsatzlenkung
- Dienstaufsicht Feuer- und Rettungswachen

Abteilung Prävention 37 4

- Stellungnahmen, Gutachten im behördlichen Genehmigungsverfahren
- Betreuung von brandschutzrelevanten Objekten; Brandverhütungsschau, Brandsicherheitswache und Objekteinsatzpläne
- Brandschutzerziehung, Brandschutzunterweisung

3. Einsätze

Art	2004	2005
Brandmeldungen davon Fehllalarmierungen	1.408 700	1.363 694
In 73 Fällen wurden Menschenleben bei Brandeinsätzen durch den Einsatz der Feuerwehr gerettet.		
Hilfeleistungsdienst insgesamt	1.746	1.674
Menschen in lebensbedrohlichen Notlagen	132	134
Menschen in allgemeinen Notlagen	432	439
Tiere in Notlagen	87	106
Technische Hilfeleistungen in Betrieben	0	0
Einsturz von Hoch- und Tiefbauten	12	3
Verkehrsunfälle mit Menschenrettung	34	29
Verkehrsunfälle ohne Menschenrettung	20	16
Ölunfälle und -verunreinigungen	160	163
Gasausströmungen	33	27
Chemische/Biologische Gefahrstoff-einsätze	2	5
Wasser-/Sturmschäden	338	292
Sonstige Notfälle u. Hilfeleistungen	496	470
Durch den schnellen Eingriff des Umweltschutzdienstes konnten in 61 Fällen große Umweltschäden vermieden werden		
Rettungsdienst insgesamt	38.061	39.299
davon Einsätze mit Notarzt-einsatzfahrzeugen	8.704	8.673
davon Rettungstransporte	18.857	19.193
davon Krankentransporte	9.547	10.172
davon Fehllalarmierungen	1.053	1.261
Gesamteinsätze	41.215	42.336

3.1 Einsätze der Freiwilligen Feuerwehr

Art	2004	2005
bei Hilfeleistungen	198	148
bei Bränden	84	79
bei Sicherheitswachen	849	752
Bereitschaftsdienst auf Feuerwachen	78/467*	87/490*

*) zweite Zahl: Eingesetzte Feuerwehrmänner

3.2. Einsätze der Notfallseelsorge

Die Notfallseelsorger hatten im Jahre 2005 folgende Einsätze:

Art	2004	2005
Suizidale Krise/Suizidandrohung	5	5
Hinterbliebene/Angehörige nach Suizid	10	14
Hinterbliebene/Angehörige im häuslichen Bereich	46	43
Verkehrsunfall (Fahrer, Opfer u.a. Beteiligte)/Bahnunfall/Arbeitsunfall	6	7
Eltern(-teil) nach Kindstod (bis 16 J.)	1	-
Plötzlicher Säuglingstod	-	3
Betreuung nach Wohnungsbrand	3	3
Persönliche/Telefonische Beratung	2	-
Todesnachricht überbringen	12	10
Einsatznachsorge (DLRG / BF Bochum)	2	4
Betreuung nach Gewaltdelikten	1	1
Betreuung nach häuslicher Gewalt	1	-
Betreuung nach Badeunfall (auch Einsatzkräfte)	1	-
Betreuung nach erfolgreicher Reanimation	-	1
Betreuung/Einweisung bei Psychosen	-	2
Gesamteinsätze	90	93

4. Vorbeugender Brandschutz

Art	2004	2005
Stellungnahmen zu Baugesuchen	957	951
Hauptrevisionen und Nachschauen	656	653
Beratungen	3.016	2.991
Sicherheitswachen	1.297	1.197

5. **Personal**

5.1 Berufsfeuerwehr

Feuerwehrbeamte und Angestellte

Amtsbezeichnung	Besold./ Vergütungs- Gruppe	Soll	Ist
Direktor Feuerwehr- und Rettungsdienst	B 2	1	1
Branddirektor	A 15	1	2
Oberbrandrat	A 14	2	1
Brandrat	A 13	-	1
Brandoberamtsrat	A 13	3	3
Brandamtsrat	A 12	6	4
Brandamtmann	A 11	9	8
Brandoberinspektor	A 10	8	9
Brandinspektor	A 9	-	1
Brandinspektor Anwärter	A 9	-	1
Hauptbrandmeister	A 9 Z	23	18
Hauptbrandmeister	A 9	66	58
Oberbrandmeister m. BmDF	A 8	22	21
Oberbrandmeister o. BmDF	A 8	95	79
Brandmeister	A 7	85	95
Brandmeister z. A.		-	29
Brandmeisteranwärter		-	5
Insgesamt		321	336

Verwaltungsbeamte und Angestellte / Fernmeldetechn. Angestellte

Amtsbezeichnung	Besold./ Vergütungs- Gruppe	Soll	Ist
Verwaltungsbeamte	A 13	1	1
Verwaltungsbeamte	A 12	1	1
Verwaltungsbeamte	A 11	3	3
Verwaltungsangestellte	IV a BAT	1	-
Verwaltungsangestellte	IV b BAT	2	2
Verwaltungsbeamte	A 9 g.D.	1	1
Techn. Angestellter	III BAT	1	2
Techn. Angestellter	V B BAT	1	1
Verwaltungsbeamte	A 8	2	1
Verwaltungsbeamte	A 7	2	2
Verwaltungsangestellte	V c	-	2
Verwaltungsangestellte	VI b	2	1
Verwaltungsangestellte	VII BAT	3	1
Verwaltungsangestellte	VIII	-	3
insgesamt		20	21

Sonstiges Personal/Werkstätten

Amtsbezeichnung	Lohn-Gr.	Soll	Ist
KFZ-Meister	7 / 7a	1	1
Handwerker	6 / 6a	2	4
Handwerker	5 / 5a	4	2
insgesamt		7	7

Personalgruppen

	Soll	Ist
Feuerwehrbeamte und Angestellte	321	336
Verwaltungsbeamte und Angestellte	18	18
Fernmeldetechnischer Dienst	2	3
Rettungs-Praktikanten	2	2
Rettungsassistenten BAT VII	6	5
Auszubildende im KFZ-Handwerk	-	4
Sonstiges Personal/Werkstätten	7	7
Insgesamt	356	375

5.2 Freiwillige Feuerwehr

Zahl der Löscheinheiten		17
Zahl der Feuerwehrmänner (SB)	(Stand 31.12.2004)	450
	(Stand 31.12.2005)	434
Jugendfeuerwehr		61
Feuerwehrarzt		1
techn. Fachberater		1
Feuerwehrseelsorger		1

6. **Fahrzeuge**

		BF *	FF *	EKS *
<u>Löschfahrzeuge</u>				
Löschgruppenfahrzeug	LF 8/6	-	5	-
Löschgruppenfahrzeug	LF 8	-	10	-
Löschgruppenfahrzeug	LF 10-6	-	3	-
Löschgruppenfahrzeug	LF 16 TS	2	3	13
Tanklöschfahrzeug	TLF 16-25	7	4	-
Tanklöschfahrzeug	TLF 24-50	1	-	-
Trockentanklöschfahrzeug	TroTLF 16	1	-	-
<u>Hubrettungsfahrzeuge</u>				
Drehleiter mit Korb und Krankentragenlagerung	DLK 23-12	4	-	-
<u>Rüst- und Gerätewagen</u>				
Rüstwagen	RW 1	2	4	-
Rüstwagen	RW 2	3	-	-
Gerätewagen Gefahrgut	GW U-Öl	1	-	-
Gerätewagen Atem/Umweltschutz	GW-ASU	1	-	-
Gerätewagen Schiene	GW Schiene	1	-	-
Gerätewagen Sondereinsatz	GW S	1	-	-
Gerätewagen Atemschutz	GW A	1	-	-
Gerätewagen Feuerlöscher	GW F	1	-	-
Gerätewagen Logistik	GW Logistik	1	-	-
<u>Sonstige Fahrzeuge</u>				
Feuerwehrran	FWK 20/40	1	-	-
Wechseladerfahrzeuge	WLF	5	-	-
mit 1 Abrollbehälter Tank 5000 l				
1 Abrollbehälter Öl/SM				
1 Abrollbehälter Mulde				
1 Abrollbehälter Logistik-R				
1 Abrollbehälter Rüst				
1 Abrollbehälter GSG				
1 Abrollbehälter Gewässer				
1 Abrollbehälter ELAS				
1 Abrollbehälter Deko				
1 Abrollbehälter Sonderlöschmittel				
2 Abrollbehälter Schaum				
1 Abrollbehälter Kran				
1 Abrollbehälter Fahrschule				
1 Abrollbehälter Schlauch				
Dekontaminationsmehrzweckfahrzeug	DMF-B	-	-	1
Dekontaminations-Lastkraftw.	Dekon-LKW	-	-	1
Einsatzleitwagen	ELW 1	2	-	-
Einsatzleitwagen - groß -	ELW 3	1	-	-
Mannschaftstransportfahrzeug	MTF	4	2	-
Personenkraftwagen	Pkw	20	-	-
Lastkraftwagen	Lkw	7	-	-
ABC-Erkundungs-Truppkraftw.	ABCerkKW	-	-	1

<u>Rettungsfahrzeuge</u>				
Krankentransportwagen	KTW	2	-	-
Rettungstransportwagen	RTW	18	-	-
Notarzt-Einsatzfahrzeuge	NEF	3	-	-
Interhospitaler Transport	IHT	1	-	-
<u>Feuerwehrranhänger</u>				
FWA TSA 1		1	-	-
FWA Feldkochherd		-	2	-
FWA Fahrschule		2	-	-
FWA RTB		1	-	-
FWA Info-Brandschutz		1	-	-
<u>Wasserfahrzeuge</u>				
Schlauchboot (MZB) Mehrzweckboot		1	-	-
Fahrzeuge	insgesamt	91	31	16
Abrollbehälter	insgesamt	15	-	-
Feuerwehrranhänger	insgesamt	5	2	-
Feuerwehrboote	insgesamt	1	-	-

6.2 Geräte

	BF *	FF *	EKS *
TS 8/8	2	3	13
TS 24/3	2	-	-
Stromerzeuger 5 KVA	19	11	-
Stromerzeuger 8 KVA	8	1	-
Stromerzeuger 20 KVA	3	-	-
Leichtschaumgenerator LG 100	1	-	-
Öl-Umfüllpumpen	2	-	-
Gefahrgutpumpen	2	-	-
Gefahrguttauchpumpen	1	-	-
Flüssigkeitssauger/Wasser	12	-	-
Elektro-Tauchpumpen	24	21	-
Turbinen-Tauchpumpen	8	17	-
Motortrennschleifer	12	4	-
Kettensägen	20	25	9
Be- und Entlüftungsgeräte	16	-	-
Rettungsgeräte (hydraulisch)	7	3	-
Preßluftatmer	155	144	52
Kreislaufgeräte (Travox)	25	-	-
Sprungretter pneumatisch	3	1	-
Mopmatic-Wringer	1	-	-
Isotemp-Plane	2	-	-

* BF - Berufsfeuerwehr

* FF - Freiwillige Feuerwehr

* EKS - Erweiterter Katastrophenschutz

6.3 Fahrleistungen der Fahrzeuge nach Gruppen (in km)

	2004	2005
Brandschutz- und Hubrettungsfahrzeuge	94.500	89.000
Sonstige Fahrzeuge (Kombi, Pkw, Lkw)	305.500	298.000
Löschfahrzeuge (FF)	40.800	39.900
Rettungs- und Krankentransportdienst	525.000	542.000

6.4 Kraftfahrzeugunfälle

	2004	2005
Anzahl	67	76
davon KTW und RTW	40	43
Verletzte der Feuerwehr	-	-

7. Fernmeldebetrieb

Anzahl der	2004	2005
öffentlichen Feuermelder	-	-
Brandmeldeanlagen	377	392
Notrufleitungen 112	10	10
Fernsprechhauptanschlüsse	35	35
<u>Funkgeräte</u>		
Funksprechgeräte in Fahrzeugen (4 m-Band)	159	154
Funksprechgeräte mobil/tragbar (4 m-Band)	21	21
Handfunksprechgeräte (2 m)	206	210
Ortsfeste Funkanlagen (4 m)	10	10
(2 m)	-	-
Alarmgeber	9	9
Funkmeldeempfänger (4 m) Analog	20	20
(2 m) Digital	549	562

8. **Haushalt**

	2004	2005
Amt 37 - Ausgaben - Euro -		
a) Feuerschutz	19.298.666	20.426.985
b) Zivil-/Katastrophenschutz	419.368	279.422
c) Rettungsdienst	7.143.583	7.594.661
Ausgaben insgesamt	26.861.617	28.301.068
davon		
1. <u>Personalkosten</u>		
a) Feuerschutz	16.799.524	16.916.970
b) Zivil-/Katastrophenschutz	323.116	191.297
c) Rettungsdienst	3.618.039	3.597.022
2. <u>Betriebskosten</u>		
a) Feuerschutz	2.408.422	2.435.777
b) Zivil-/Katastrophenschutz	96.252	85.303
c) Rettungsdienst	3.412.683	3.523.894
3. <u>Investitionskosten</u>		
3.1 <u>Fahrzeuge</u>		
a) Feuerschutz	74.680	561.600
b) Zivil-/Katastrophenschutz	-	-
c) Rettungsdienst	112.861	372.674
3.2 <u>Bauwesen</u>		
a) Feuerschutz	16.040	338.609
b) Zivil-/Katastrophenschutz	-	-
c) Rettungsdienst	-	-
3.3 <u>Sonstige</u>		
a) Feuerschutz	-	174.029
b) Zivil-Katastrophenschutz	-	2.822
c) Rettungsdienst	-	101.071
Amt 37 - Einnahmen -		
a) Feuerschutz	1.446.606	1.390.991
b) Zivil-/Katastrophenschutz	12.863	42.661
c) Rettungsdienst	6.983.541	7.198.768
Einnahmen insgesamt:	8.443.010	8.632.420

Bochum, 27. März 2006

Dr.-Ing. Hagebölling