

Stadt Bochum
#####

Feuerwehr und Rettungsdienst

Jahresbericht 2004

1. Stadtgebiet und Einwohnerzahl
2. Organisationsschema
 - 2.1 Einsatz
 - 2.2 Stadtgebiet mit Ausrückegrenzen
 - 2.3 Leitungsdienst
3. Einsätze
4. Vorbeugender Brandschutz
5. Personal
6. Fahrzeuge
7. Fernmeldebetrieb
8. Haushalt

1. Stadtgebiet und Einwohnerzahl

	2003	2004
Gebietsgröße	145,40 qkm	145,40 qkm
Einwohnerzahl	390.087	388.869

2. Organisationsschema

2.1 Einsatzdienst

A b s c h n i t t I

Berufsfeuerwehr: Feuer- und Rettungswache I
Grünstr. 31 - 37

Freiwillige Feuerwehr: Löscheinheit Günnigfeld
Löscheinheit Heide
Löscheinheit Wattenscheid-Mitte
Löscheinheit Höntrop
Löscheinheit Eppendorf
Löscheinheit Dahlhausen
Fernmeldeeinheit

A b s c h n i t t II

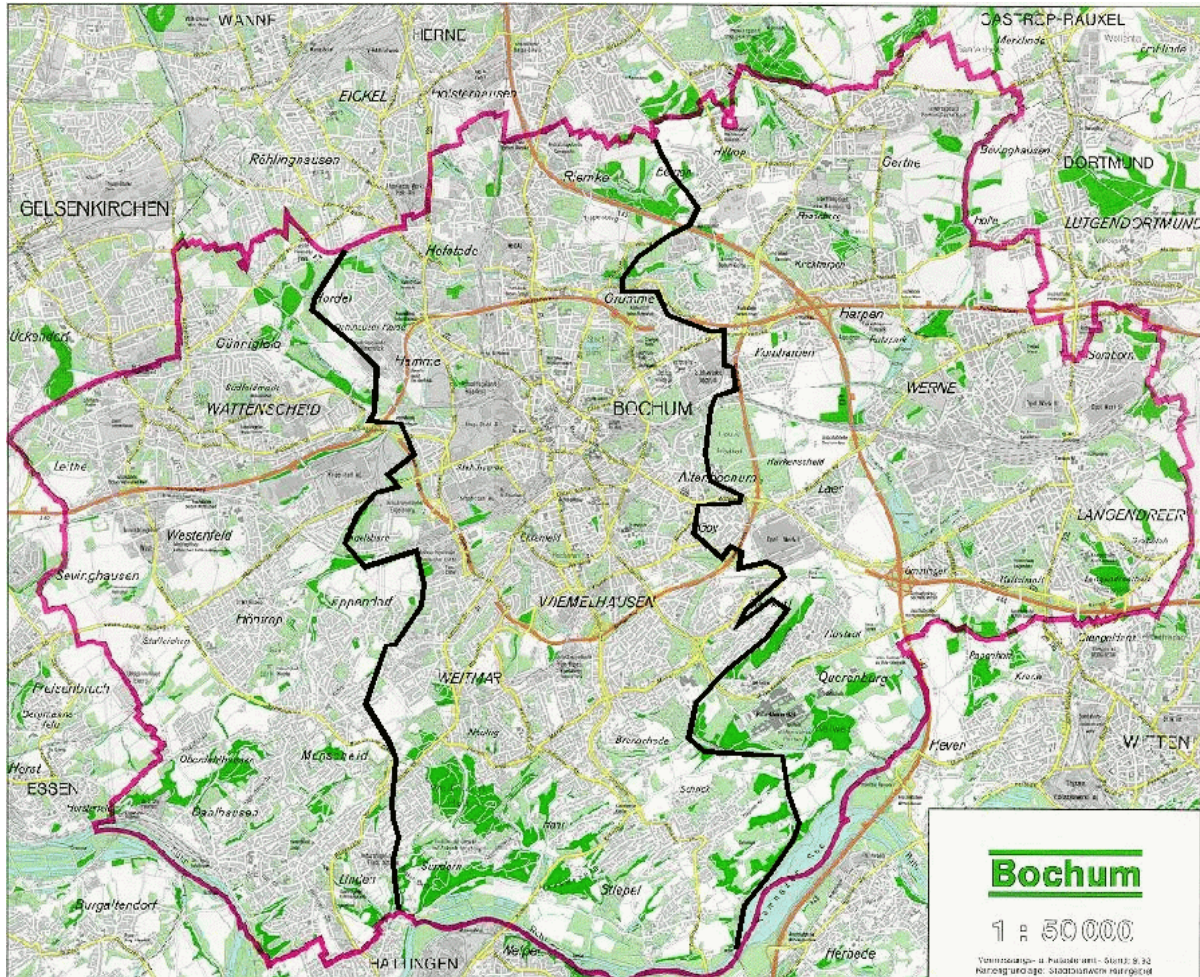
Berufsfeuerwehr: Feuer- und Rettungswache II,
Bessemerstr. 26

Freiwillige Feuerwehr: Löscheinheit Bochum-Mitte
Löscheinheit Altenbochum/Laer
Löscheinheit Stiepel
Löscheinheit Linden

A b s c h n i t t III

Berufsfeuerwehr: Hauptfeuer- und Rettungswache III
Brandwacht 1

Freiwillige Feuerwehr: Löscheinheit Harpen
Löscheinheit Werne
Löscheinheit Lgdr. Alter Bhf
Löscheinheit Lgdr. Dorf
Löscheinheit Kaltehardt
Löscheinheit Querenburg
Löscheinheit Brandwacht



2.3 Leitungsdienst

Verwaltungsabteilung und Direktionsstab CSP 37 1

- Controlling/Qualitätsmanagement, Strategische und Sonderplanung, Beschwerden
- Allgemeine Verwaltung Brandschutz, Bundesauftragsverwaltung, Haushalts- und Kassenwesen
- Allgemeine Verwaltung Rettungsdienst, Gebührenkalkulation u. -abrechnung, Versicherungsangelegenheiten, Brandsicherheitswachenabrechnung
- Personalentwicklung; Personalverwaltung BF, FF u. Katastrophenschutz

Abteilung Qualifizierung, Betriebsausstattung, -unterhaltung 37 2

- Allgemeine Organisation
- Ausbildung und Fortbildung Brandschutz, Hilfeleistung und Rettungsdienst - Feuerweherschule Bochum -
- Technische Dienste, Fahrzeuge und Geräte
- LuK (EDV) E-Technik
- Gebäudemanagement, eigene Gebäude

Abteilung Operativer Dienst 37 3

- Taktische Einsatzplanung; Temporäre Sonderlagen u. Großveranstaltungen, Großschadenslagen u. Zivilschutz
- Organisation Einsatzdienst; Brandschutz, Technische Hilfeleistung, Rettungsdienst
- Einsatzlenkung
- Dienstaufsicht Feuer- und Rettungswachen

Abteilung Prävention 37 4

- Stellungnahmen, Gutachten im behördlichen Genehmigungsverfahren
- Betreuung von brandschutzrelevanten Objekten; Brandverhütungsschau, Brandsicherheitswache und Objekteinsatzpläne
- Brandschutzerziehung, Brandschutzunterweisung

3. Einsätze

Art	2003	2004
Brandmeldungen	1.652	1.408
davon Fehllalarmierungen	727	700
In 73 Fällen wurden Menschenleben bei Brandeinsätzen durch den Einsatz der Feuerwehr gerettet.		
Hilfeleistungsdienst insgesamt	1.736	1.746
Menschen in lebensbedrohlichen Notlagen	127	132
Menschen in allgemeinen Notlagen	411	432
Tiere in Notlagen	80	87
Technische Hilfeleistungen in Betrieben	1	0
Einsturz von Hoch- und Tiefbauten	13	12
Verkehrsunfälle mit Menschenrettung	38	34
Verkehrsunfälle ohne Menschenrettung	24	20
Ölunfälle und -verunreinigungen	175	160
Gasausströmungen	22	33
Chemische/Biologische Gefahrstoff- einsätze	6	2
Wasser-/Sturmschäden	333	338
Sonstige Notfälle u. Hilfeleistungen	506	496
Durch den schnellen Eingriff des Umweltschutzdienstes konnten in 61 Fällen große Umweltschäden vermieden werden		
Rettungsdienst insgesamt	39.930	38.061
davon Einsätze mit Notarzt-	8.505	8.704
einsatzfahrzeugen		
davon Rettungstransporte	18.356	18.857
davon Krankentransporte	11.693	9.547
davon Fehllalarmierungen	1.376	1.053
Gesamteinsätze	43.318	41.215

3.1 Einsätze der Freiwilligen Feuerwehr

Art	2003	2004
bei Hilfeleistungen	162	198
bei Bränden	114	84
bei Sicherheitswachen	874	849
Bereitschaftsdienst auf Feuerwachen	65/252*	78/467*

*) zweite Zahl: Eingesetzte Feuerwehrmänner

3.2. Einsätze der Notfallseelsorge

Die Notfallseelsorger hatten im Jahre 2004 folgende Einsätze:

Art	2003	2004
Suizidale Krise/Suizidandrohung	7	5
Hinterbliebene/Angehörige nach Suizid	12	10
Hinterbliebene/Angehörige im häuslichen Bereich	53	46
Verkehrsunfall (Fahrer, Opfer u.a. Beteiligte)/Bahnunfall/Arbeitsunfall	2	6
Eltern(-teil) nach Kindstod (bis 16 J.)	3	1
Plötzlicher Säuglingstod	2	-
Betreuung nach Wohnungsbrand	1	3
Persönliche/Telefonische Beratung	2	2
Todesnachricht überbringen	11	12
Einsatznachsorge (DLRG / BF Bochum)	-	2
Betreuung von Zeugen bei Suizid	2	-
Betreuung nach Tötungsdelikten	2	1
Betreuung nach häuslicher Gewalt	3	1
Betreuung nach Einbruch	1	-
Betreuung nach Badeunfall (auch Einsatzkräfte)	2	1
Betreuung ein Schulklasse nach Tod eines Mitschülers	1	-
Gesamteinsätze	104	90

4. Vorbeugender Brandschutz

Art	2003	2004
Stellungnahmen zu Baugesuchen	934	957
Hauptrevisionen und Nachschauen	661	656
Beratungen	2.333	3.016
Sicherheitswachen	1.272	1.297

5. **Personal**

5.1 Berufsfeuerwehr

Feuerwehrbeamte und Angestellte

Amtsbezeichnung	Besold./ Vergütungs- Gruppe	Soll	Ist
Direktor Feuerwehr- und Rettungsdienst	B 2	1	1
Branddirektor	A 15	1	1
Oberbrandrat	A 14	2	2
Brandrat	A 13	-	1
Brandoberamtsrat	A 13	3	3
Brandamtsrat	A 12	6	5
Brandamtmann	A 11	9	6
Brandoberinspektor	A 10	8	9
Brandinspektor	A 9	-	3
Brandinspektor Anwärter	A 9	-	1
Hauptbrandmeister	A 9 Z	21	18
Hauptbrandmeister	A 9	64	52
Oberbrandmeister m. BmDF	A 8	22	24
Oberbrandmeister o. BmDF	A 8	93	81
Brandmeister	A 7	91	88
Brandmeister z. A.		-	38
Brandmeisteranwärter		-	13
Insgesamt		321	346

Verwaltungsbeamte und Angestellte / Fernmeldetechn. Angestellte

Amtsbezeichnung	Besold./ Vergütungs- Gruppe	Soll	Ist
Verwaltungsbeamte	A 13	1	1
Verwaltungsbeamte	A 12	1	1
Verwaltungsbeamte	A 11	3	3
Verwaltungsangestellte	IV a BAT	1	-
Verwaltungsangestellte	IV b BAT	2	2
Verwaltungsbeamte	A 9 g.D.	1	1
Techn. Angestellter	III BAT	1	2
Techn. Angestellter	V B BAT	1	1
Verwaltungsbeamte	A 8	2	1
Verwaltungsbeamte	A 7	2	2
Verwaltungsangestellte	V c	-	1
Verwaltungsangestellte	VI b	2	1
Verwaltungsangestellte	VII BAT	3	2
Verwaltungsangestellte	VIII	-	3
insgesamt		20	21

Sonstiges Personal/Werkstätten

Amtsbezeichnung	Lohn-Gr .	Soll	Ist
KFZ-Meister	7 / 7a	1	1
Handwerker	6 / 6a	2	4
Handwerker	5 / 5a	4	2
insgesamt		7	7

Personalgruppen

	Soll	Ist
Feuerwehrbeamte und Angestellte	321	346
Verwaltungsbeamte und Angestellte	18	18
Fernmeldetechnischer Dienst	2	3
Rettungs-Praktikanten	2	2
Rettungsassistenten BAT VII	6	5
Auszubildende im KFZ-Handwerk	-	4
Sonstiges Personal/Werkstätten	7	7
Insgesamt	356	385

5.2 Freiwillige Feuerwehr

Zahl der Löscheinheiten		19
Zahl der Feuerwehrmänner (SB)	(Stand 31.12.2003)	470
	(Stand 31.12.2004)	450
Jugendfeuerwehr		60
Feuerwehrarzt		1
techn. Fachberater		1
Feuerwehrseelsorger		1

6. Fahrzeuge

		BF *	FF *	EKS *
<u>Löschfahrzeuge</u>				
Löschgruppenfahrzeug	LF 8/6	-	5	-
Löschgruppenfahrzeug	LF 8	-	11	-
Löschgruppenfahrzeug	LF 16 12	1	1	-
Löschgruppenfahrzeug	LF 16 TS	1	4	13
Tanklöschfahrzeug	TLF 16-25	6	5	-
Tanklöschfahrzeug	TLF 24-50	1	-	-
Trockentanklöschfahrzeug	TroTLF 16	1	-	-
<u>Hubrettungsfahrzeuge</u>				
Drehleiter mit Korb und Krankentragenlagerung	DLK 23-12	4	-	-
<u>Rüst- und Gerätewagen</u>				
Rüstwagen	RW 1	2	5	-
Rüstwagen	RW 2	3	-	-
Gerätewagen Gefahrgut	GW U-Öl	1	-	-
Gerätewagen Atem/Umweltschutz	GW-ASU	1	-	-
Gerätewagen Schiene	GW Schiene	1	-	-
Gerätewagen Sondereinsatz	GW S	1	-	-
Gerätewagen Atemschutz	GW A	1	-	-
Gerätewagen Feuerlöscher	GW F	1	-	-
Gerätewagen Logistik	GW Logistik	1	-	-
<u>Sonstige Fahrzeuge</u>				
Feuerwehrran	FWK 20/40	1	-	-
Wechselladerfahrzeuge	WLF	5	-	-
mit 1 Abrollbehälter Tank 5000	1			
1 Abrollbehälter Öl/SM				
1 Abrollbehälter Mulde				
1 Abrollbehälter Logistik-R				
1 Abrollbehälter Rüst				
1 Abrollbehälter GSG				
1 Abrollbehälter Gewässer				
1 Abrollbehälter ELAS				
1 Abrollbehälter Deko				
1 Abrollbehälter Sonderlöschmittel				
2 Abrollbehälter Schaum				
1 Abrollbehälter Kran				
Dekontaminationsmehrzweckfahrzeug	DMF-B	-	-	2
Dekontaminations-Lastkraftw.	Dekon-LKW	-	-	1
Erkundungs-Trupp-Kraftwagen	ErkTrKw	-	-	2
Einsatzleitwagen	ELW 1	2	-	-
Einsatzleitwagen - groß -	ELW 3	1	-	-
Mannschaftstransportfahrzeug	MTF	4	2	-
Personenkraftwagen	Pkw	20	-	-
Lastkraftwagen	Lkw	7	-	-
ABC-Erkundungs-Truppkraftw.	ABCErkKW	-	-	1
<u>Rettungsfahrzeuge</u>				
Krankentransportwagen	KTW	2	-	-
Rettungstransportwagen	RTW	17	-	-
Notarzt-Einsatzfahrzeuge	NEF	3	-	-
Interhospitaler Transport	IHT	1	-	-

<u>Feuerwehrranhänger</u>			
FWA TSA 1	1	-	-
FWA Feldkochherd	-	2	-
FWA Fahrschule	2	-	-
FWA RTB	1	-	-
FWA Info-Brandschutz	1	-	-
<u>Wasserfahrzeuge</u>			
Schlauchboot (MZB) Mehrzweckboot	1	-	-
Fahrzeuge insgesamt	89	33	19
Abrollbehälter insgesamt	13	-	-
Feuerwehrranhänger insgesamt	5	2	-
Feuerwehrboote insgesamt	1	-	-

6.2 Geräte

	BF *	FF *	EKS *
TS 8/8	2	3	12
TS 24/3	2	-	-
Stromerzeuger 5 KVA	14	14	-
Stromerzeuger 8 KVA	6	1	-
Stromerzeuger 20 KVA	3	-	-
Leichtschaumgenerator LG 100	1	-	-
Öl-Umfüllpumpen	2	-	-
Gefahrgutpumpen	2	-	-
Gefahrguttauchpumpen	1	-	-
Flüssigkeitssauger/Wasser	12	-	-
Elektro-Tauchpumpen	25	21	-
Turbinen-Tauchpumpen	8	17	-
Motortrennschleifer	11	5	-
Kettensägen	17	26	9
Be- und Entlüftungsgeräte	16	-	-
Rettungsgeräte (hydraulisch)	8	5	-
Preßluftatmer	155	144	52
Kreislaufgeräte (Travox)	25	-	-
Sprungretter pneumatisch	6	1	-
Mopmatic-Wringer	1	-	-
Isotemp-Plane	2	-	-

* BF - Berufsfeuerwehr

* FF - Freiwillige Feuerwehr

* EKS - Erweiterter Katastrophenschutz

6.3 Fahrleistungen der Fahrzeuge nach Gruppen (in km)

	2003	2004
Brandschutz- und Hubrettungsfahrzeuge	100.210	94.500
Sonstige Fahrzeuge (Kombi, Pkw, Lkw)	306.780	305.500
Löschfahrzeuge (FF)	40.670	40.800
Rettungs- und Krankentransportdienst	550.800	525.000

6.4 Kraftfahrzeugunfälle

	2003	2004
Anzahl	78	67
davon KTW und RTW	46	40
Verletzte der Feuerwehr	-	-

7. Fernmeldebetrieb

Anzahl der	2003	2004
Öffentlichen Feuermelder	-	-
Brandmeldeanlagen	360	377
Notrufleitungen 112	10	10
Fernsprechhauptanschlüsse	35	35
<u>Funkgeräte</u>		
Funksprechgeräte in Fahrzeugen (4 m-Band)	156	159
Funksprechgeräte mobil/tragbar (4 m-Band)	20	21
Handfunksprechgeräte (2 m)	198	206
Ortsfeste Funkanlagen(4 m)	10	10
(2 m)	-	-
Alarmgeber	9	9
Funkmeldeempfänger (4 m)Analog	20	20
(2 m)Digital	542	549

8. Haushalt

	2003	2004
Amt 37 - Ausgaben - Euro -		
a) Feuerschutz	19.270.829	19.298.666
b) Zivil-/Katastrophenschutz	431.724	419.368
c) Rettungsdienst	7.419.110	7.143.583
Ausgaben insgesamt	27.121.663	26.861.617
davon		
1. <u>Personalkosten</u>		
a) Feuerschutz	16.667.231	16.799.524
b) Zivil-/Katastrophenschutz	362.336	323.116
c) Rettungsdienst	3.592.052	3.618.039
2. <u>Betriebskosten</u>		
a) Feuerschutz	2.575.366	2.408.422
b) Zivil-/Katastrophenschutz	69.387	96.252
c) Rettungsdienst	3.827.058	3.412.683
3. <u>Investitionskosten</u>		
3.1 <u>Fahrzeuge</u>		
a) Feuerschutz	9.964	74.680
b) Zivil-/Katastrophenschutz	-	-
c) Rettungsdienst	-	112.861
3.2 <u>Bauwesen</u>		
a) Feuerschutz	18.268	16.040
b) Zivil-/Katastrophenschutz	-	-
c) Rettungsdienst	-	-
<u>Amt 37 - Einnahmen -</u>		
a) Feuerschutz	1.635.526	1.446.606
b) Zivil-/Katastrophenschutz	13.582	12.863
c) Rettungsdienst	6.904.857	6.983.541
Einnahmen insgesamt:	8.553.966	8.443.010

Bochum, . Februar 2005

Dr.-Ing. Hagebölling