

Stadt Bochum
#####

Feuerwehr und Rettungsdienst

Jahresbericht 2002

1. Stadtgebiet und Einwohnerzahl
2. Organisationsschema
 - 2.1 Einsatz
 - 2.2 Stadtgebiet mit Ausrückegrenzen
 - 2.3 Leitungsdienst
3. Einsätze
4. Vorbeugender Brandschutz
5. Personal
6. Fahrzeuge
7. Fernmeldebetrieb
8. Haushalt

1. Stadtgebiet und Einwohnerzahl

	2001	2002
Gebietsgröße	145,40 qkm	145,40 qkm
Einwohnerzahl	393.830	391.147

2. Organisationsschema

2.1 Einsatzdienst

A b s c h n i t t I

Berufsfeuerwehr: Feuer- und Rettungswache I
Grünstr. 31 - 37

Freiwillige Feuerwehr: Löscheinheit Günnigfeld
Löscheinheit Heide
Löscheinheit Wattenscheid-Mitte
Löscheinheit Höntrop
Löscheinheit Eppendorf
Löscheinheit Dahlhausen

A b s c h n i t t II

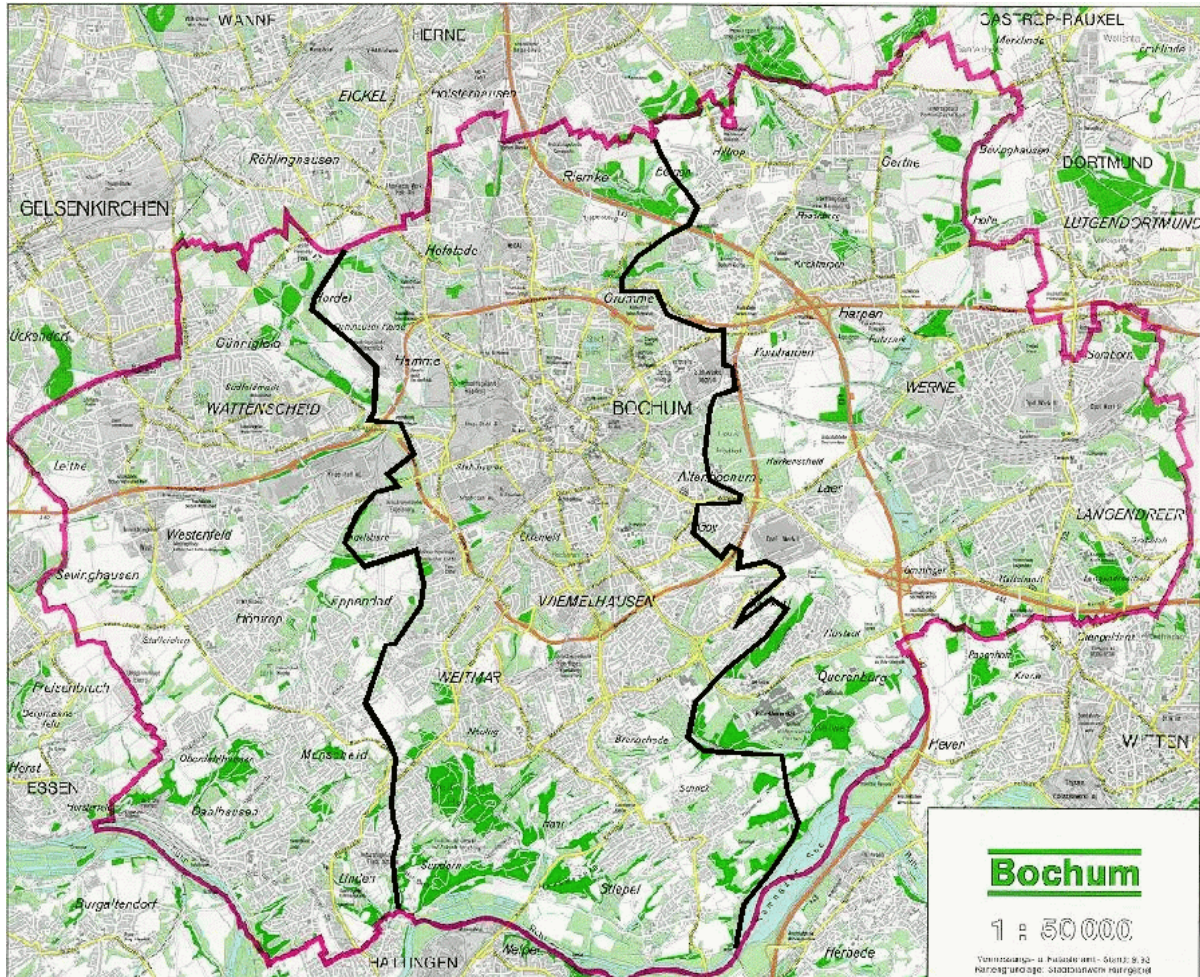
Berufsfeuerwehr: Feuer- und Rettungswache II,
Bessemerstr. 26

Freiwillige Feuerwehr: Löscheinheit Bochum-Mitte
Löscheinheit Altenbochum
Löscheinheit Laer
Löscheinheit Stiepel
Löscheinheit Linden

A b s c h n i t t III

Berufsfeuerwehr: Hauptfeuer- und Rettungswache III
Brandwacht 1

Freiwillige Feuerwehr: Löscheinheit Harpen
Löscheinheit Werne
Löscheinheit Lgdr. Alter Bhf
Löscheinheit Lgdr. Dorf
Löscheinheit Kaltehardt
Löscheinheit Querenburg
ABC-Einheit Bochum



2.3 Leitungsdienst

- Verwaltungsabteilung** 37 1
- Allgemeine Verwaltung Brandschutz, Bundesauftragsverwaltung, Haushalts- und Kassenwesen
 - Allgemeine Verwaltung Rettungsdienst, Gebührenkalkulation u. -abrechnung, Versicherungsangelegenheiten, Brandsicherheitswachenabrechnung
 - Personalentwicklung; Personalverwaltung BF, FF u. Katastrophenschutz

- Abteilung Qualifizierung, Betriebsausstattung, -unterhaltung** 37 2
- Allgemeine Organisation
 - Ausbildung und Fortbildung Brandschutz, Hilfeleistung und Rettungsdienst - Feuerweherschule Bochum -
 - Technische Dienste, Fahrzeuge und Geräte
 - LuK (EDV) E-Technik
 - Gebäudemanagement, eigene Gebäude

- Abteilung Operativer Dienst** 37 3
- Taktische Einsatzplanung; Temporäre Sonderlagen u. Großveranstaltungen, Großschadenslagen u. Zivilschutz
 - Organisation Einsatzdienst; Brandschutz, Technische Hilfeleistung, Rettungsdienst
 - Einsatzlenkung
 - Dienstaufsicht Feuer- und Rettungswachen

- Abteilung Prävention** 37 4
- Stellungnahmen, Gutachten im behördlichen Genehmigungsverfahren
 - Betreuung von brandschutzrelevanten Objekten; Brandverhütungsschau, Brandsicherheitswache und Objekteinsatzpläne
 - Brandschutzerziehung, Brandschutzunterweisung

Direktionsstab CSP

- Controlling/Qualitätsmanagement, Strategische und Sonderplanung, Beschwerden

3. Einsätze

Art	2001	2002
Brandmeldungen davon Fehllalarmierungen	1.558 723	1.596 787
In 91 Fällen wurden Menschenleben bei Brandeinsätzen durch den Einsatz der Feuerwehr gerettet.		
Hilfeleistungsdienst insgesamt	1.622	2.183
Menschen in lebensbedrohlichen Notlagen	134	147
Menschen in allgemeinen Notlagen	393	389
Tiere in Notlagen	73	97
Technische Hilfeleistungen in Betrieben	2	1
Einsturz von Hoch- und Tiefbauten	11	3
Verkehrsunfälle mit Menschenrettung	40	43
Verkehrsunfälle ohne Menschenrettung	35	26
Ölunfälle und -verunreinigungen	155	161
Gasausströmungen	32	44
Chemische/Biologische Gefahrstoff-einsätze	0	5
Wasser-/Sturmschäden	212	769
Sonstige Notfälle u. Hilfeleistungen	535	498
Durch den schnellen Eingriff des Umweltschutzdienstes konnten in 53 Fällen große Umweltschäden vermieden werden		
Rettungsdienst insgesamt	39.341	39.862
davon Einsätze mit Notarzt-einsatzfahrzeugen	8.793	8.681
davon Rettungstransporte	17.792	18.002
davon Krankentransporte	11.055	12.087
davon Fehllalarmierungen	1.701	1.092
Gesamteinsätze	42.521	43.641

3.1 Einsätze der Freiwilligen Feuerwehr

Art	2001	2002
bei Hilfeleistungen	41	56
bei Bränden	99	96
bei Sicherheitswachen	1.342/808*	1.039/888*
Bereitschaftsdienst auf Feuerwachen	64/424*	40/306*

*) zweite Zahl: Eingesetzte Feuerwehrmänner

3.2. Einsätze der Notfallseelsorge

Die Notfallseelsorger hatten im Jahre 2001 folgende Einsätze:

Art	2001	2002
Suizidale Krise/Suizidandrohung	13	16
Hinterbliebene/Angehörige nach Suizid	5	7
Hinterbliebene/Angehörige im häuslichen Bereich	45	47
Verkehrsunfall (Fahrer, Opfer u.a. Beteiligte)/Bahnunfall/Arbeitsunfall	6	2
Eltern(-teil) nach Kindstod (bis 16 J.)	4	-
Plötzlicher Säuglingstod	-	1
Feuer	-	-
Opfer/Zeugen v. Gewalttätigkeiten/Vergewaltigung/Raub/Überfall/Geiselnahme	4	-
Persönliche/Telefonische Beratung	11	6
Betreuung von BoGeStr/S-Bahn/DB	-	-
Todesnachricht überbringen	15	11
Betreuung nach Betriebsunfall	3	1
Sonstiges		
Langfristige Betreuung von Gewaltopfern	-	1
Sterbebegleitung/Unterstützung von Angehörigen in präfinaler Phase	-	3
Langfristige (therapeutische) Trauerbegleitung	-	2
Gesamteinsätze	106	97

4. Vorbeugender Brandschutz

Art	2001	2002
Stellungnahmen zu Baugesuchen	914	870
Hauptrevisionen und Nachschauen	1.390	755
Beratungen	2.015	1.835
Sicherheitswachen	1.342	1.191

5. **Personal**

5.1 Berufsfeuerwehr

Feuerwehrbeamte und Angestellte

Amtsbezeichnung	Besold./ Vergütungs- Gruppe	Soll	Ist
Direktor Feuerwehr- und Rettungsdienst	B 2	1	1
Branddirektor	A 15	1	1
Oberbrandrat	A 14	2	2
Brandrat	A 13	1	1
Brandoberamtsrat	A 13	2	2
Brandamtsrat	A 12	6	4
Brandamtmann	A 11	9	8
Brandoberinspektor	A 10	8	8
Brandoberinspektor z. A.	A 10	-	1
Hauptbrandmeister	A 9 Z	20	19
Hauptbrandmeister	A 9	47	42
Oberbrandmeister m. BmDF	A 8	22	29
Oberbrandmeister o. BmDF	A 8	88	81
Brandmeister	A 7	115	83
Brandmeister	VI b	-	2
Brandmeister z. A.		-	38
Brandmeisteranwärter		-	23
Insgesamt		322	345

Verwaltungsbeamte und Angestellte

Amtsbezeichnung	Besold./ Vergütungs- Gruppe	Soll	Ist
Verwaltungsbeamte	A 13	1	1
Verwaltungsbeamte	A 12	1	1
Verwaltungsbeamte	A 11	2	2
Verwaltungsbeamte	A 10	1	1
Verwaltungsangestellte	IV a BAT	1	1
Verwaltungsangestellte	IV b BAT	2	2
Verwaltungsbeamte	A 9 g.D.	1	1
Techn. Angestellter	III BAT	1	1
Techn. Angestellter	V B BAT	1	1
Verwaltungsbeamte	A 8	2	2
Verwaltungsbeamte	A 7	2	2
Verwaltungsangestellte	VI b	2	3
Verwaltungsangestellte	VII BAT	3	3
insgesamt		20	21

Sonstiges Personal

Amtsbezeichnung	Lohn-Gr .	Soll	Ist
KFZ-Meister	7 / 7a	1	1
Handwerker	6 / 6a	2	4
Handwerker	5 / 5a	4	2
insgesamt		7	7

Personalgruppen

	Soll	Ist
Feuerwehrbeamte und Angestellte	322	345
Verwaltungsbeamte und Angestellte	20	21
Rettungs-Praktikanten	2	2
Rettungsassistenten BAT VII	6	6
Fernmeldetechnischer-Dienst	2	2
Auszubildende im KFZ-Handwerk	-	2
Sonstiges Personal	7	7
Insgesamt	359	385

5.2 Freiwillige Feuerwehr

Zahl der Löscheinheiten	18
Zahl der Feuerwehrmänner (SB) (Stand 31.12.2001)	485
(Stand 31.12.2002)	470
Jugendfeuerwehr	44
Feuerwehrarzt	1
techn. Fachberater	1
Feuerwehrseelsorger	1
-	

6. **Fahrzeuge**

		BF *	FF *	EKS *
<u>Löschfahrzeuge</u>				
Löschgruppenfahrzeug	LF 8/6	-	4	-
Löschgruppenfahrzeug	LF 8	-	11	-
Löschgruppenfahrzeug	LF 16 12	1	1	-
Löschgruppenfahrzeug	LF 16 TS	1	6	13
Tanklöschfahrzeug	TLF 16-25	7	4	-
Tanklöschfahrzeug	TLF 24-50	1	-	-
Trockentanklöschfahrzeug	TroTLF 16	1	-	-
<u>Hubrettungsfahrzeuge</u>				
Drehleiter mit Korb und Krankentragenlagerung	DLK 23-12	4	-	-
<u>Rüst- und Gerätewagen</u>				
Rüstwagen	RW 1	2	5	-
Rüstwagen	RW 2	3	-	-
Gerätewagen Gefahrgut	GW U-Öl	1	-	-
Gerätewagen Atem/Umweltschutz	GW-ASU	1	-	-
Gerätewagen Schiene	GW Schiene	1	-	-
Gerätewagen Sondereinsatz	GW S	1	-	-
Gerätewagen Atemschutz	GW A	1	-	-
Gerätewagen Feuerlöscher	GW F	1	-	-
<u>Sonstige Fahrzeuge</u>				
Feuerwehrkran	FWK 20/40	1	-	-
Wechseladerfahrzeuge	WLF	5	-	-
mit 1 Abrollbehälter Tank	5000 1			
1 Abrollbehälter Öl/SM				
1 Abrollbehälter Mulde				
1 Abrollbehälter Logistik-R				
1 Abrollbehälter Rüst				
1 Abrollbehälter GSG				
1 Abrollbehälter Gewässer				
1 Abrollbehälter ELAS				
1 Abrollbehälter Deko				
1 Abrollbehälter Sonderlöschmittel				
2 Abrollbehälter Schaum				
Dekontaminationsmehrzweckfahrzeug	DMF-B	-	-	2
Dekontaminations-Lastkraftw.	Dekon-LKW	-	-	1
Erkundungs-Trupp-Kraftwagen	ErkTrKw	-	-	2
Einsatzleitwagen	ELW 1	2	-	-
Einsatzleitwagen - groß -	ELW 3	1	-	-
Einsatzkommandowagen	EKW	1	-	-
Mannschaftstransportfahrzeug	MTF	5	4	-
Personenkraftwagen	Pkw	19	-	-
Lastkraftwagen	Lkw	5	-	-
ABC-Erkundungs-Truppkraftw.	ABCErkKW	-	-	1

<u>Rettungsfahrzeuge</u>				
Krankentransportwagen	KTW	4	-	-
Rettungstransportwagen	RTW	18	-	-
Notarzt-Einsatzfahrzeuge	NEF	4	-	-
Interhospitaler Transport	IHT	1	-	-
<u>Feuerwehrranhänger</u>				
FWA TSA 1		1	-	-
FWA Feldkochherd		-	2	-
FWA Fahrschule		3	-	-
FWA RTB		2	-	-
FWA Info-Brandschutz		1	-	-
<u>Wasserfahrzeuge</u>				
Schlauchboot (MZB) Mehrzweckboot		2	-	-
Fahrzeuge	insgesamt	92	35	18
Abrollbehälter	insgesamt	12	-	-
Feuerwehrranhänger	insgesamt	7	2	-
Feuerwehrboote	insgesamt	2	-	-

6.2 Geräte

	BF *	FF *	EKS *
TS 8/8	4	4	12
TS 24/3	2	-	-
Stromerzeuger 5 KVA	15	11	-
Stromerzeuger 8 KVA	6	1	-
Stromerzeuger 20 KVA	3	-	-
Leichtschaumgenerator LG 100	1	-	-
Öl-Umfüllpumpen	2	-	-
Gefahrgutpumpen	2	-	-
Gefahrguttauchpumpen	1	-	-
Flüssigkeitssauger/Wasser	12	-	-
Elektro-Tauchpumpen	23	19	-
Turbinen-Tauchpumpen	8	17	-
Motortrennschleifer	11	5	-
Kettensägen	23	26	-
Be- und Entlüftungsgeräte	16	-	-
Rettungsgeräte (hydraulisch)	9	5	-
Preßluftatmer	103	144	52
Kreislaufgeräte (Travox)	33	-	-
Sprungretter pneumatisch	6	1	-
Mopmatic-Wringer	1	-	-
Isotemp-Plane	2	-	-

* BF - Berufsfeuerwehr

* FF - Freiwillige Feuerwehr

* EKS - Erweiterter Katastrophenschutz

6.3 Beschaffung von besonderen Fahrzeugen und Geräten im Haushaltsjahr 2002

3 RTW 2 NEF 1 ABC-ERK-KW

6.4 Fahrleistungen der Fahrzeuge nach Gruppen (in km)

	2001	2002
Brandschutz- und Hubrettungsfahrzeuge	105.900	109.960
Sonstige Fahrzeuge (Kombi, Pkw, Lkw)	306.190	307.220
Löschfahrzeuge (FF)	39.770	41.020
Rettungs- und Krankentransportdienst	553.265	557.250

6.5 Kraftfahrzeugunfälle

	2001	2002
Anzahl	64	73
davon KTW und RTW	38	41
Verletzte der Feuerwehr	3	4

7. Fernmeldebetrieb

Anzahl der	2001	2002
Öffentlichen Feuermelder	-	-
Brandmeldeanlagen	345	346
Notrufleitungen 112	10	10
Fernsprechhauptanschlüsse	35	35
<u>Funkgeräte</u>		
Funksprechgeräte in Fahrzeugen (4 m-Band)	161	164
Funksprechgeräte mobil/tragbar (4 m-Band)	10	16
Handfunksprechgeräte (2 m)	210	219
Ortsfeste Funkanlagen(4 m)	10	10
(2 m)	1	1
Alarmgeber	9	9
Funkmeldeempfänger (4 m)Analog	20	20
(2 m)Digital	558	568

8. **Haushalt**

	2001	2002
Amt 37 - Ausgaben - Euro -		
a) Feuerschutz	18.929.729	18.759.290
b) Zivil-/Katastrophenschutz	408.925	423.157
c) Rettungsdienst	6.520.013	6.720.446
Ausgaben insgesamt	25.858.667	25.902.893
davon		
1. <u>Personalkosten</u>		
a) Feuerschutz	15.766.601	16.154.829
b) Zivil-/Katastrophenschutz	348.319	355.915
c) Rettungsdienst	3.415.069	3.594.893
2. <u>Betriebskosten</u>		
a) Feuerschutz	2.920.719	2.537.454
b) Zivil-/Katastrophenschutz	60.606	67.242
c) Rettungsdienst	3.096.146	3.118.651
3. <u>Investitionskosten</u>		
3.1 <u>Fahrzeuge</u>		
a) Feuerschutz	228.362	5.754
b) Zivil-/Katastrophenschutz	-	-
c) Rettungsdienst	9.798	6.902
3.2 <u>Bauwesen</u>		
a) Feuerschutz	14.047	61.253
b) Zivil-/Katastrophenschutz	-	-
c) Rettungsdienst	-	-
<u>Amt 37 - Einnahmen -</u>		
a) Feuerschutz	1.604.736	1.948.764
b) Zivil-/Katastrophenschutz	3.207	16.460
c) Rettungsdienst	6.146.288	6.120.678
Einnahmen insgesamt:	7.754.231	8.085.902

Bochum, . März 2003

Dipl.-Ing. Hagebölling