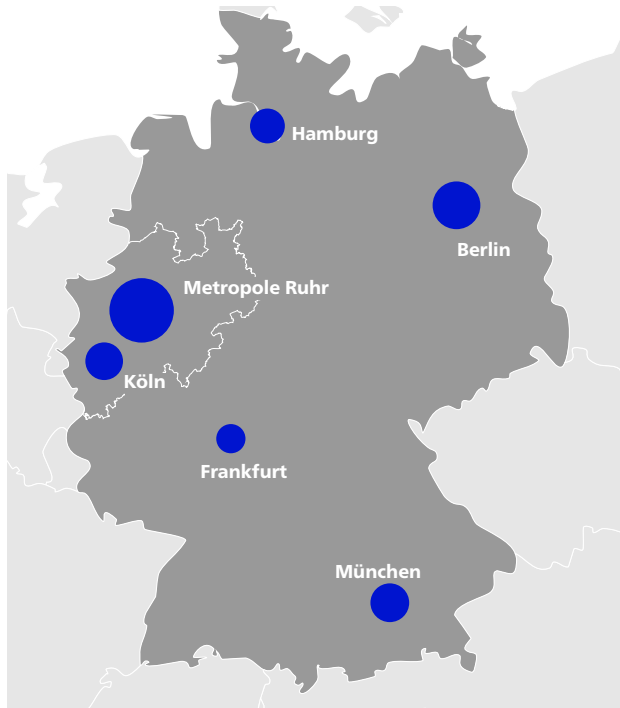


Von Gesundheit profitieren – in und aus Nordrhein-Westfalen



Nordrhein-Westfalen belegt als Einzelstaat Rang 17 unter den größten Volkswirtschaften der Welt. Als Zentrum der medizinischen und wissenschaftlichen Kompetenz trägt der Gesundheitscampus dazu bei, Nordrhein-Westfalen als wichtigen Standort für Gesundheitswirtschaft und Forschungsaktivitäten im internationalen Vergleich weiter nach vorne zu bringen.

Direkt neben der Ruhr-Universität Bochum entsteht die

Zentrale des Gesundheitscampus im Zentrum der Metropole Ruhr – einer Region mit 5,3 Mio. Einwohnern. Bochum liegt inmitten des dichtesten Verkehrsnetzes in Nordrhein-Westfalen. Das sichert den schnellen Zugang zu großen Märkten. Bochums ICE angebundener Hauptbahnhof liegt an einer der meistbefahrenen Fernstrecken der Deutschen Bahn. Im Stadtgebiet sorgt ein leistungsfähiges öffentliches Personennahverkehrsnetz für schnellen Anschluss.



Strategiezentrum Gesundheit Nordrhein-Westfalen

Universitätsstraße 136
44799 Bochum

PD Dr. Andreas Meyer-Falcke
Telefon: +49 234 546 837-0
Telefax: +49 234 546 837-811
strategiezentrum@gc.nrw.de

www.gc.nrw.de



medlands.RUHR – Der Gesundheitsstandort Bochum

Viktoriastraße 10
44787 Bochum

Johannes Peuling
Telefon: +49 234 30799-80
Telefax: +49 234 30799-10
peuling@medlands-ruhr.de

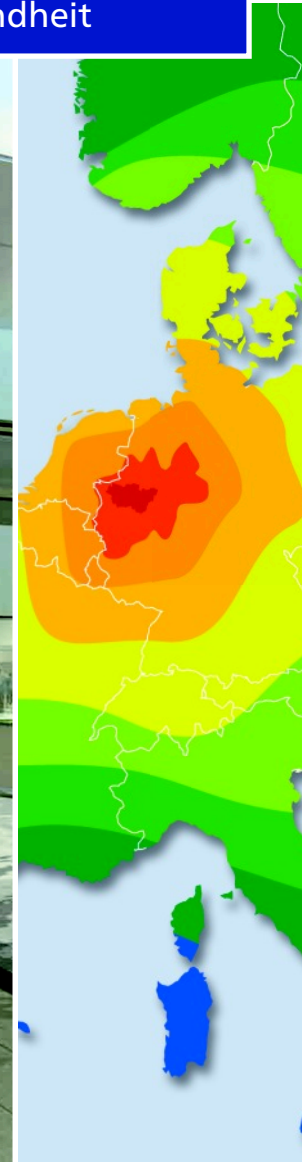
medlands.RUHR ist eine Initiative der Wirtschaftsförderung Bochum und der Entwicklungsgesellschaft Ruhr-Bochum mbH.

www.medlands-ruhr.de

Kontakt



Der Gesundheitscampus Nordrhein-Westfalen in Bochum – die Adresse für Gesundheit



Gesundheitscampus Nordrhein-Westfalen



Bildnachweise: Leon Wollhage, Wernit, Architekten

Raum für medizinische Ideen.

Der Gesundheitscampus Nordrhein-Westfalen mit seiner Zentrale in Bochum ist eingebettet in die dichteste Hochschullandschaft Europas. Er koordiniert und vernetzt die medizinische Kompetenz der vielfältigen Standorte in NRW. Gemeinsam bilden sie von Aachen bis Münster, von Bonn bis Bielefeld eine einzigartige Region des Wissens. Schrittmacher des Gesundheitscampus ist das neu gegründete Strategiezentrum Gesundheit Nordrhein-Westfalen.

Einzigartiges Projekt mit Vorbildcharakter.

Gemeinsam mit seinen landesweiten Partnern macht der Gesundheitscampus das Gesundheitswesen „made in NRW“ fit für die Zukunft. Der Gesundheitscampus ist ein Inkubator für neue Ideen und Kooperationsplattform für interdisziplinäre Projekte. Auf über 50.000 m² entsteht ein

Treffpunkt aller Menschen, die sich persönlich über Gesundheitsthemen austauschen möchten.

Wissen gemeinsam Nutzen. Der Gesundheitscampus ist die Kommunikationsplattform, um künftig ...

- die Bevölkerung bedarfsgerechter über alle Themen rund um die Gesundheit zu informieren
- einen schnelleren Zugriff auf Forschungsvorhaben oder Daten zu ermöglichen
- durch Vernetzung einen direkten Wissensaustausch und fachübergreifende Zusammenarbeit zu fördern und neue Märkte zu erschließen.

Fester und sichtbarer Bestandteil dieses interaktiven Konzeptes ist auch der BioMedizinPark Bochum, welcher Raum für Unternehmensansiedlungen bietet.

Einrichtungen und Partner des Gesundheitscampus Nordrhein-Westfalen:

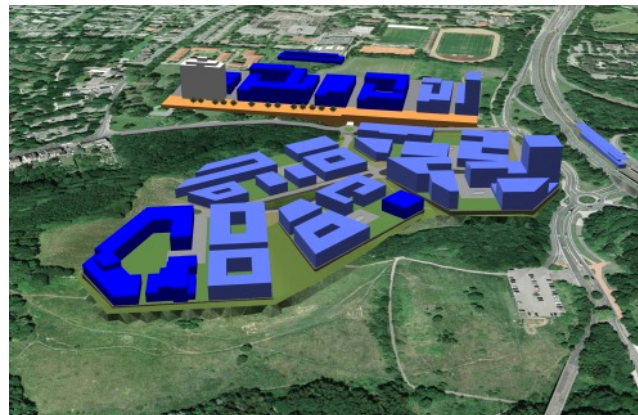
- Strategiezentrum Gesundheit Nordrhein-Westfalen
- Clustermanagement Gesundheitswirtschaft Nordrhein-Westfalen mit seinen sechs Gesundheitswirtschaftsregionen
- Elektronisches Beruferegister für Gesundheitsfachberufe der Länder (eGBR)
- Europäisches Protein Forschungszentrum (PURE)
- Krebsregister NRW
- Landesinstitut für Gesundheit und Arbeit (LIGA.NRW)
- MedEcon Ruhr
- Zentrum für Telematik im Gesundheitswesen (ZTG)
- Hochschule für Gesundheit (hsg)

Der Gesundheitscampus Nordrhein-Westfalen eröffnet weitreichende Perspektiven – nicht nur durch die neuen Studiengänge in der Gesundheitsbranche: So entstehen bereits in der Startphase rund 1.000 Studienplätze und 1.000 Arbeitsplätze.

www.gc.nrw.de



Bildnachweise: fotolea/Ani Arcans



Bebauungsmodell: Gesundheitscampus Nordrhein-Westfalen (oberer Bildbereich) und BioMedizinPark Bochum (unterer Bildbereich)

medlands.RUHR – Der Gesundheitsstandort Bochum

Potenzial für Vernetzungen.

Unter der Marke medlands.RUHR bietet der Gesundheitsstandort Bochum Firmen den passenden Rahmen für technologische, biomedizinische und klinische Forschung sowie für Produktentwicklung – mitten im größten Ballungsraum Deutschlands mit mehr als 5 Millionen Einwohnern.

Standort für Forschung und Entwicklung.

Mit der Ruhr-Universität Bochum, der Hochschule Bochum und der Hochschule für Gesundheit, sowie drei weiteren Hochschulen verfügt Bochum über ein engmaschiges Netz an Wissenschaftseinrichtungen – das ideale Umfeld um Spitzentechnologie zu erforschen, zu entwickeln und zu vermarkten.

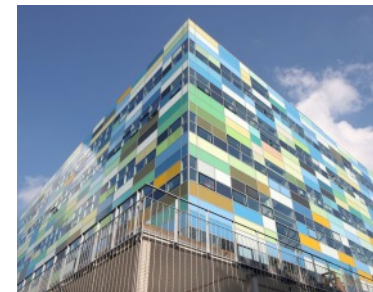
Medizintechnik und Gesundheitswirtschaft.

In der Medizintechnik und der Gesundheitswirtschaft nimmt Bochum in der Metropole Ruhr eine führende Rolle ein. Etwa 24.000 Menschen arbeiten heute schon im Bochumer Gesundheitssektor. Vor Ort finden zahlreiche innovative und zukunftsweisende Unternehmen die idealen Voraussetzungen für ein erfolgreiches Wachstum.

BioMedizinPark Bochum. Unmittelbar neben dem Gesundheitscampus Nordrhein-Westfalen und der Ruhr-Universität Bochum bietet der BioMedizinPark Bochum Unternehmen der Gesundheitswirtschaft ca. 55.000 m² bebauba-

re Fläche. Auf dem Areal ist die Erstellung von ca. 200.000 m² Bruttogeschossfläche für Büro-, Labor-, Produktions-, Werkstatt- und Lagerräume möglich – bei individuellem Flächenzuschnitt. Die Planung ist zugeschnitten auf Unternehmen und Institutionen, die medizinische, medizintechnische, biologische oder biochemische Produkte und Dienstleistungen entwickeln und erbringen. Der Bebauungsplan ermöglicht eine drei- bis sechsgeschossige Bauweise. In Teilbereichen sind bis zu neun Stockwerke möglich.

www.medlands-ruhr.de



BioMedizinZentrum Bochum –
Raum für Unternehmen