

WO
LEBEN
IGEL AM
LIEBSTEN ?



IN LAUB- UND MISCHWÄLDERN SOWIE
IN NATURNAHEN GÄRTEN MIT
HECKEN, REISIG- UND KOMPOSTHAUFEN.



WARUM SOLLTEN KEINE
INSEKTENVERNICHTUNGSMITTEL
IM GARTEN EINGESETZT
WERDEN ?



KÄFER, SPINNEN, SCHNECKEN, WÜRMER...
SIND NAHRUNG VON IGELN
UND ANDEREN TIEREN.



WARUM DÜRFEN REISIGHAUFEN NICHT ACHTLOS Z.B.
ALS OSTERFEUER
ABGEBRANNT WERDEN ?



SIE SIND ÜBERWINTERUNGSPLATZ,
VERSTECK- UND BRUTMÖGLICHKEIT
VON VIELEN TIEREN.



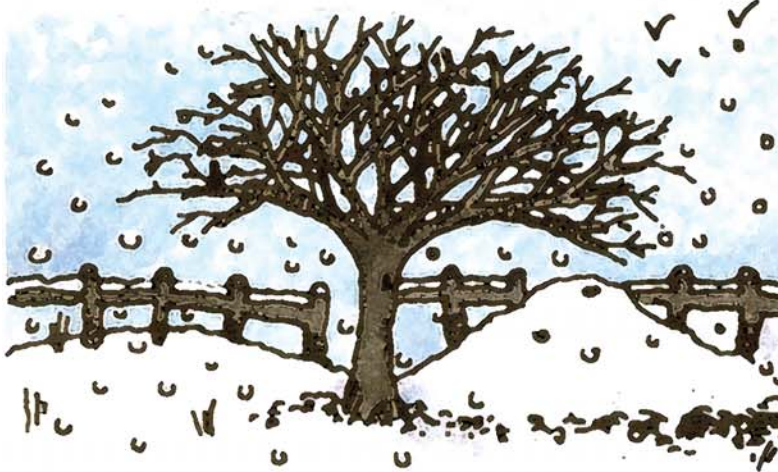
DARF MAN IGEL ZUR
ÜBERWINTERUNG INS
HAUS HOLEN ?



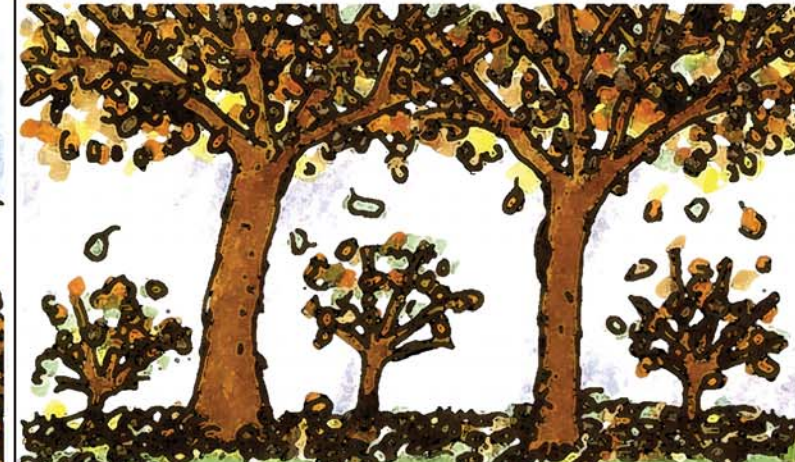
NEIN! AUSNAHME: IGELBABYS, DIE ANFANG
NOVEMBER NICHT MEHR ALS 500 GRAMM
WIEGEN.



WIE KANN MAN IGELN GUT ÜBER DEN
WINTER HELFEN ?



DURCH DEN BAU EINES ÜBERWINTERUNGSPLATZES
AUS REISIG UND LAUB MIT EINER
KLEINEN HÖHLE AUS STEINEN UND HOLZ.



WARUM SOLLTE MAN IM HERBST LAUB UNTER
STRÄUCHERN UND BÄUMEN LIEGEN LASSEN ?

DIE LAUBSCHICHT IST FÜR IGEL ALS
NAHRUNGSQUELLE UND UNTERSCHLUPF
LEBENSNOTWENDIG.



WAS KANN MAN TUN, DAMIT IGEL NICHT
VOM AUTO
ÜBERFAHREN
WERDEN ?



INDEM MAN "IGELBEWUSST"
MIT DEM AUTO FÄHRT.



WO KANN MAN
MEHR ÜBER
IGEL-SCHUTZ
ERFAHREN ?



BEIM UMWELT- UND GRÜNFLÄCHENAMT
DER STADT BOCHUM

UMWELTELEFON 910/2356



UND SO WIRD ES GEMACHT:

1. DU BENÖTIGST:

1 TROCKENEN ZWEIG (CA. 50 CM),
PAKETBAND, NÄHGARN, SCHERE
UND KLEBER (LÖSUNGSMITTELFREI).

2. FÜR JEDE FIGUR DES
"IGEL-MOBILES" BRAUCHST DU
EINEN FADEN NÄHGARN.
DIE LÄNGE DES FADENS SOLLTE
FÜR JEDE FIGUR UNTERSCHIEDLICH
SEIN (Z. B. 25-35 CM).

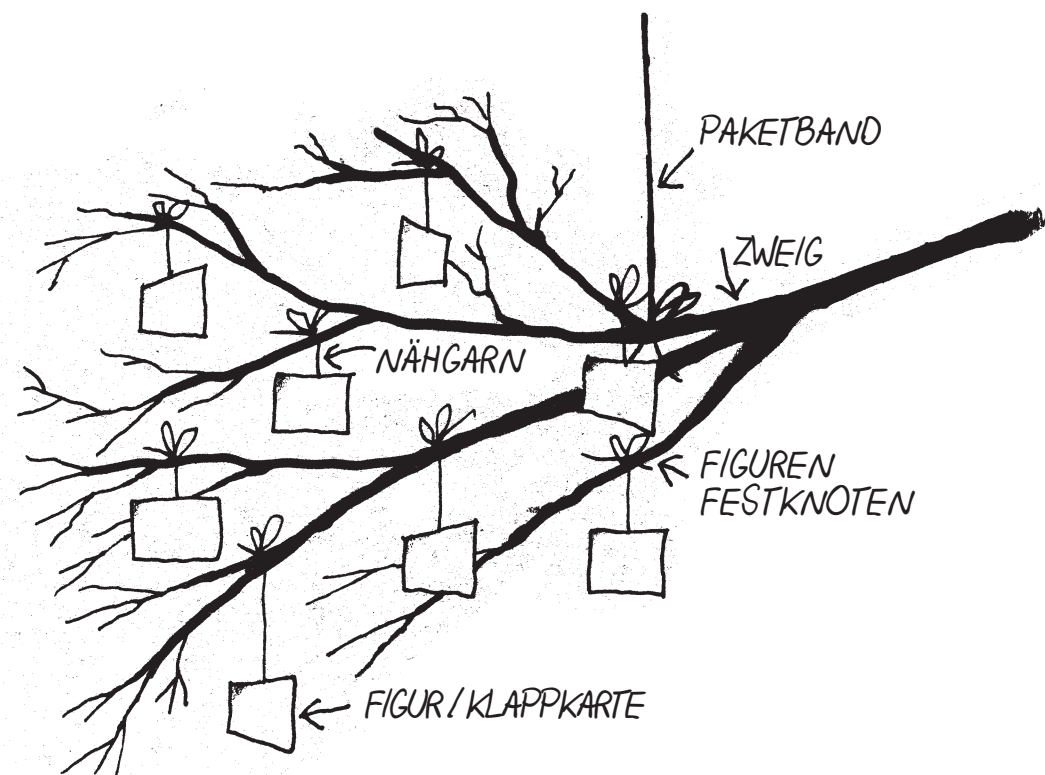
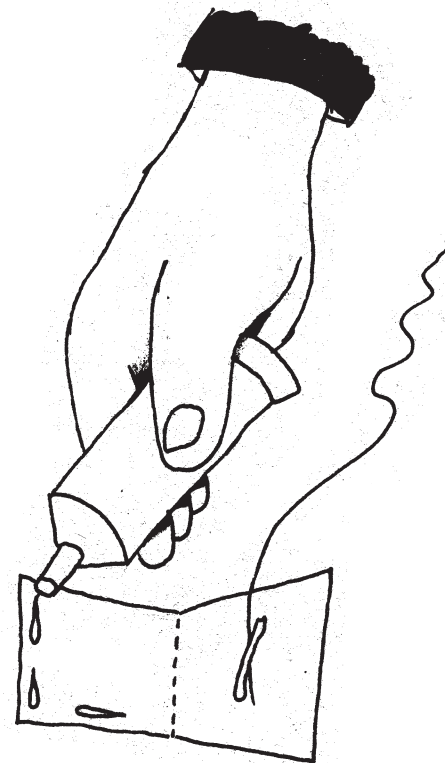
3. SCHNEIDE ENTLANG DIESER
LINIE _____ DIE FIGUREN
AUS.

4. KNICKE ENTLANG DIESER
LINIE _ _ _ _ _ DIE FIGUREN
ZUSAMMEN.

5. BESTREICHE DIE RÜCKSEITE DER
"KLAPPKARTE" MIT KLEBSTOFF
UND LEGE EINEN FADEN IN DIE
MITTE. DRÜCKE DIE VORDER-
UND RÜCKSEITE DER KLAPPKARTE FEST
ZUSAMMEN.
WENN DER KLEBER ANGETROCKNET IST,
SITZT DER FADEN FEST AN DER FIGUR.

6. KNOTE DIE EINZELNEN
FIGUREN AN DEM ZWEIG FEST.
WO DIE FIGUREN AM BESTEN
HÄNGEN, MUSST DU AUSPROBIEREN.

7. ZUM AUFHÄNGEN DES MOBILES
BENÖTIGST DU CA. 1 METER
STABILES PAKETBAND.
KNOTE DIESES IN DER MITTE DES
ZWEIGES FEST UND FERTIG IST
DEIN "IGEL-MOBILE".



HAST DU FRAGEN,
WAS DU FÜR DIE
UMWELT TUN KANNST ?

DANN MELDE DICH BEIM
UMWELT-UND GRÜNFLÄCHENAMT
DER STADT BOCHUM,
JUNGGESELLENSTRASSE 8,
2. ETAGE, ZIMMER 122.

UMWELTELEFON 910/2356