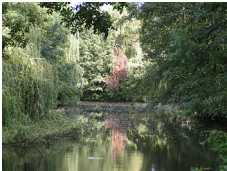


Wasser

Inhaltsverzeichnis

- [Grummer Teiche](#)
 - [Harpener Teiche](#)
 - [Kemnader See](#)
 - [Ümminger See](#)
-

Grummer Teiche



Die naturbelassenen Teiche sind ein ruhiges Erholungsgebiet zwischen Josephinen- und Hiltroper Straße. Mehrere kleine Teiche, durch Straßen immer wieder getrennt, bieten ideale Wege, die gerade im Sommer von Joggern und Walkern benutzt werden. Die großen alten Bäume am Ufer werfen ausreichend Schatten, um auch im Hochsommer ein angenehmes Klima für Mensch und Tier zu schaffen. Nicht selten ist der Anblick vieler kleiner Kaninchen auf der Wiese oder Schwänen, die majestätisch über die Teiche gleiten. Die grüne Oase ist ebenfalls für Radfahrer ein häufiges Ausflugsziel. Im Schatten der Laubbäume lassen sich die Grummer Teiche über die gut ausgebauten Wege schnell ergründen. Die grüne Oase hält auch einen Spielplatz für seine jungen Besucher parat.



[zum Stadtplan](#)



[mit Bus und Bahn](#)
[mit dem Fahrrad](#)

Harpener Teiche



Wer den Werner Hellweg Richtung Harpen fährt, kann sich kaum vorstellen, dass sich hinter dem dichten Gebüsch auf der linken Seite ein Naturerlebnisgebiet versteckt. Die Harpener

Teiche bieten einen hervorragenden Gegensatz zum angrenzenden Einkaufszentrum. Hier gibt es noch eine naturbelassene Oase, die viele Vögel beheimatet. Hier brüten Stockenten, Teich- und Bläsralle, Haubentaucher sowie Schwäne. Oft ist am Ufer der Graureiher zu sehen sowie die Mehl- und Rauchschnalbe, die nach Insekten jagen. Zahlreiche Bänke laden Besucher ein, am Ufer der Teiche zu entspannen. Besonders beliebt ist bei Joggern die relativ ebene Strecke rund um die Teiche. Gerade am Wochenende sind die Harpener Teiche auch ein schönes Ausflugsziel für Hundebesitzer. Der Zugang zu den Teichen an der Werner Straße bietet eine Besonderheit: Auf der linken Seite liegt der Hochzeitswald. Hier können Paare anlässlich ihrer Hochzeit oder aufgrund eines neuen Lebensabschnittes einen Baum pflanzen lassen. Die Stadt Bochum stellt den Baum zur Verfügung und pflanzt ihn fachgerecht ein. Interessierte können auf Wunsch bei der Baumpflanzung anwesend sein.



[zum Stadtplan](#)



[mit Bus und Bahn](#)
[mit dem Fahrrad](#)

Kemnader See



Besonders auf Sportler jeglicher Art hat der Kemnader See eine große Anziehungskraft. Im Frühjahr tummeln sich Radfahrer, Jogger, Skater und Angler rund um den See. Auf dem Wasser sind Ruderer, Surfer, Kanuten sowie Segler zu beobachten. Auf den Ausflugsschiffen MS Kemnade und MS Schwalbe können Gäste die Ruhr und das Ruhrtal anders erleben. Auf sonnigen Oberdecks geht die Fahrt über den Kemnader See oder auf der Ruhr über die Schleuse Herbede zwischen Witten-Bommern und den Hafen Heveney. Für sportliche Besucher gibt es einen Tretbootverleih - sie können den See auf eigene Faust entdecken. Für Kinder gibt es rund um den See zahlreiche Spielgeräte. Eine Minigolfanlage bereitet Groß und Klein Freude.



Das Stranddeck hat für Besucher, die mit einem Cocktail den Ausblick über den See genießen wollen, Liegestühle bereitgestellt. Diese Sport- und Erholungsoase liegt im Städte-Dreieck Bochum, Hattingen, Witten und wurde zwischen 1976 und 1979 erbaut. Aufgestaut wird der 125 Hektar große See durch ein Klappwehr, das wassermengenabhängig gefahren wird, um einen weitgehend gleichbleibenden

Wasserspiegel von 72 Metern über NN zu halten. Besondere Highlights am Kemnader See sind das Fest Kemnade in Flammen und das Zeltfestival Ruhr: ein Festival, das seit 2008 Musikbegeisterte in das Naherholungsgebiet zieht.



[zum Stadtplan](#)



[mit Bus und Bahn](#)

[mit dem Fahrrad](#)



[weitere Informationen](#)

Ümminger See



Der Ümminger See ist ein Naherholungsgebiet im Grünzug des Ölbachtals. Er ist rund elf Hektar groß und liegt im östlichen Langendreer. Mitten im See ist eine kleine Insel, die einheimischen Vögeln eine natürliche Umgebung zur Aufzucht des Nachwuchses bietet. Am Ümminger See ist die Rekonstruktion eines westfälischen Bauerngartens zu sehen. Er schmückt den Suntums-Hof, dessen Entstehungsgeschichte bis in das Mittelalter reicht. Rollschuhbahn und Schiffsverleih locken bei gutem Wetter Sportler an den See. Für Spaß und Erholung sorgen ein Grillplatz und Liegewiesen. Kinder können sich auf dem großen Abenteuerspielplatz austoben.



[zum Stadtplan](#)



[mit Bus und Bahn](#)

[mit dem Fahrrad](#)