

Lebensmitteluntersuchungen

Inhaltsverzeichnis

- [Lebensmitteluntersuchungen](#)
- [Aufgaben des Chemischen Untersuchungsamtes Bochum laut Kooperationsvertrag](#)
- [Aufgaben des Chemischen und Lebensmitteluntersuchungsamtes Dortmund laut Kooperationsvertrag](#)
- [Aufgaben des Chemischen Untersuchungsamtes Hagen laut Kooperationsvertrag](#)
- [Aufgaben des Chemischen Untersuchungsamtes Hamm laut Kooperationsvertrag](#)
- [Aufgaben des Veterinäruntersuchungsamtes Arnsberg laut Kooperationsvertrag](#)
- [Beispiele von offensichtlichen Beanstandungen](#)



Lebensmitteluntersuchungen

Für den Bereich der amtlichen Lebensmittelüberwachung besteht eine Kooperation mit dem Chemischen und Lebensmitteluntersuchungsamt (CLUA) Dortmund, den Chemischen Untersuchungsämtern in Hagen und Hamm sowie dem Staatlichen Veterinäruntersuchungsamt in Arnsberg.

Auftraggeber des Chemischen Untersuchungsamtes für diesen Bereich sind die Ordnungsbehörden der Städte Bochum und Herne sowie im Rahmen der Kooperation die übrigen Kreisordnungsbehörden im Regierungsbezirk Arnsberg.

Aufgaben des Chemischen Untersuchungsamtes Bochum laut Kooperationsvertrag

Produktgruppen

- 15 [Getreide \(Herr Lampen\)](#)
- 16 [Getreideprodukte, Backvormischungen, Brotteige \(Herr Lampen\)](#)
- 22 [Teigwaren \(Herr Lampen\)](#)

- 31 [Fruchtsäfte, Fruchtnektare, Fruchtsirupe, Fruchtsäfte getrocknet \(Herr Lampen\)](#)
- 32 [Alkoholfreie Getränke, Getränkeansätze, Getränkepulver auch brennwertreduziert \(Herr Lampen\)](#)
- 36 [Biere, bierähnliche Getränke und Rohstoffe für die Bierherstellung \(Herr Lampen\)](#)
- 46 [Kaffee, Kaffeeersatzstoffe, Kaffeezusätze \(Herr Bieling\)](#)
- 47 [Tee, teeähnliche Erzeugnisse \(Frau Schöttler\)](#)
- 48 [Säuglingsnahrung, Kleinkindernahrung \(Frau Schöttler\)](#)
- 49 [Diätetische Lebensmittel \(Frau Schöttler\)](#)
- 51 [Nährstoffkonzentrate und Ergänzungsnahrung \(Frau Schöttler\)](#)
- 52 [Würzmittel \(Frau Schöttler\)](#)
- 59 [Trinkwasser, Mineralwasser, Tafelwasser, Quellwasser, Brauchwasser \(nur im Rahmen des LFGB\)](#)
(Herr Bieling)

Analytische Schwerpunkte

- Fusarientoxine
- Acrylamid (GC/MS)
- PAK (Produktgruppe 59)

Die zu untersuchenden Proben werden von Lebensmittelkontrolleuren des zuständigen [Ordnungsamtes](#) eingeliefert und stammen aus dem Handel, aus Herstellerbetrieben, Gaststätten und Kantinen und von Märkten aus dem [Einzugsbereich](#) des Untersuchungsamtes.

Daneben analysieren wir auch [Verbraucherbeschwerden](#).

Aufgaben des Chemischen und Lebensmitteluntersuchungsamtes Dortmund laut Kooperationsvertrag

Produktgruppen

- 24 Kartoffeln, stärkereiche Pflanzenteile
- 25 Frischgemüse ausgenommen Rhabarber
- 26 Gemüseerzeugnisse, Gemüsezubereitungen ausgenommen Rhabarber
- 27 Pilze
- 28 Pilzerzeugnisse
- 29 Frischobst einschließlich Rhabarber
- 30 Obstprodukte
- 39 Zucker
- 43 Süßwaren
- 44 Schokoladen und Schokoladenwaren
- 45 Kakao
- 49 Diätetische Lebensmittel

Analytische Schwerpunkte

- Mikrobiologische Untersuchungen (Proben der CUÄ Bochum und Dortmund außer Produktgruppe 48; Kosmetika, Bedarfsgegenstände mit Lebensmittelkontakt)

- Pflanzenschutzmittelrückstände

[Link zum CLUA Dortmund](#)

Aufgaben des Chemischen Untersuchungsamtes Hagen laut Kooperationsvertrag

Produktgruppen

- 01 Milch
- 02 Milchprodukte
- 03 Käse
- 04 Butter
- 10 Fische, Fischzuschnitte
- 11 Fischerzeugnisse
- 12 Krustentiere, Schalentiere, Weichtiere, sonstige Tiere und Erzeugnisse daraus
- 13 Fette, Öle
- 14 Suppen, Soßen
- 17 Brote, Kleingebäcke
- 18 Feine Backwaren
- 20 Mayonnaisen, emulgierte Soßen, kalte Fertigsoßen, Feinkostsalate
- 21 Puddinge, Kremspeisen, Desserts, süße Soßen
- 33 Weine und Traubenmoste
- 34 Erzeugnisse aus Wein, auch Vorprodukte und Nebenprodukte der Weinbereitung
- 35 Weinähnliche Getränke sowie deren Weiterverarbeitungserzeugnisse, auch alkoholreduziert
oder alkoholfrei
- 37 Spirituosen, spirituosenhaltige Getränke
- 40 Honige, Blütenpollen und Blütenpollenzubereitungen, Brotaufstriche auch brennwertvermindert
- 41 Konfitüren, Gelees, Marmeladen, Fruchtzubereitungen auch brennwertreduziert
- 49 Diätetische Lebensmittel
- 54 Aromastoffe
- 83 Bedarfsgegenstände zur Reinigung und Pflege sowie sonstige Haushaltschemikalien
- 84 Kosmetische Mittel und Stoffe zu deren Herstellung

Analytische Schwerpunkte

- Acrylamid (LC/MS)
- PAK (Lebensmittel außer Obergruppe 59)

[Link zum CUA Hagen](#)

Aufgaben des Chemischen Untersuchungsamtes Hamm laut Kooperationsvertrag

Produktgruppen

- 05 Eier, Eiprodukte
- 06 Fleisch warmblütiger Tiere auch tiefgefroren
- 07 Fleischerzeugnisse warmblütiger Tiere
- 08 Wurstwaren
- 23 Hülsenfrüchte, Ölsamen, Schalenobst
- 42 Speiseeis, Speiseeishalberzeugnisse
- 49 Diätetische Lebensmittel
- 50 Fertiggerichte, zubereitete Speisen
- 53 Gewürze
- 56 Hilfsmittel aus Zusatzstoffen und / oder Lebensmitteln und Convenience-Produkten
- 57 Zusatzstoffe, wie Zusatzstoffe verwendete Lebensmittel und Vitamine
- 60 Rohtabake, Tabakerzeugnisse, Tabakersatz sowie Stoffe und Gegenstände für die Herstellung
 - von Tabakerzeugnissen
- 81 Verpackungsmaterialien für kosmetische Mittel und für Tabakwaren
- 82 Bedarfsgegenstände mit Körperkontakt
- 85 Spielwaren und Scherzartikel
- 86 Bedarfsgegenstände mit Lebensmittelkontakt

Analytische Schwerpunkte

- Bestrahlung
- Aflatoxine, Ochratoxine

[Link zum CUA Hamm](#)

Aufgaben des Veterinäruntersuchungsamtes Arnsberg laut Kooperationsvertrag

Produktgruppe

Futtermittel

Analytische Schwerpunkte

- Mikrobiologische Untersuchungen (nicht dem CLUA Dortmund zugeordnete Produktgruppen)
- gentechnisch veränderte Organismen
- Algentoxine
- Tierartenuntersuchungen
- Fusarientoxine in Futtermitteln
- Aflatoxine in Futtermitteln, Rückstellkontrollproben

[Link zum CUA Arnsberg](#)

Beispiele von offensichtlichen Beanstandungen



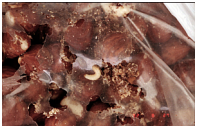
Fischdose mit Würmern



Insektenbefall von Trockenobst



ungenießbare Praline



Nusschokolade mit Wurmbefall